

Canon

imageRUNNER
ADVANCE

4251 / 4245 / 4235 / 4225

Soluciones
para oficinas

impresora multifuncional

diseño compacto

copiado e impresión en blanco y negro

escaneo en color



Simplemente avanzada.

4251 / 4245
4235 / 4225

Diseñada para

Grupos de trabajo atareados que exigen una versatilidad sobresaliente en un espacio compacto

Características estándar

Copiado/impresión/envío/almacenamiento

Impresión y copiado en B y N

Escaneo y envío en color

Impresión de hasta 51 ppm (Carta)

Hasta 1200 x 1200 ppp

Hasta 11" x 17" (279mm x 431mm)

Capacidad máxima de 4,980 hojas

Escaneo hasta 51 ipm

Opciones flexibles de acabado en línea

Escanee directamente a Microsoft® PowerPoint® y los formatos PDF que permiten la búsqueda*

Bloqueo y borrado de la Unidad de Disco Duro, IPsec

* Estándar en los modelos de 120V; Opcional en los modelos de 230V.



Simplemente avanzada.

La serie imageRUNNER ADVANCE 4200 impulsará su negocio a nuevos niveles de rendimiento. Un bello y compacto centro de comunicaciones que se integra perfectamente a los procesos empresariales y automatiza las tareas para lograr una eficiencia impresionante. Desde todos los puntos de vista, estos modelos son simplemente avanzados.



Centrada en las personas

Una interfaz fácil de usar y excepcionalmente intuitiva coloca el acceso a todas las funciones al alcance de sus manos, ya sea desde el dispositivo o en su escritorio.



Móvil

Aun cuando está en movimiento, usted tiene el control. Imprima desde una computadora portátil, tableta, o teléfono inteligente hacia un sistema imageRUNNER ADVANCE.



Seguridad

Las soluciones de varios niveles ayudan a proteger la información confidencial y respaldan el cumplimiento de la seguridad.



Habilitada con funciones en la nube

Un toque de un botón en la interfaz de usuario le permite acceder y escanear hacia ciertas aplicaciones en la nube e imprimir directamente desde ellas.



Trabajo en equipo

¡Un mejor trabajo en equipo! Sus equipos tendrán la capacidad para acceder e impulsar las capacidades de otros dispositivos imageRUNNER ADVANCE conectados en su red.



Conectada

La tecnología avanzada y las variadas aplicaciones empresariales trabajan perfectamente con su dispositivo para producir resultados excepcionales.



Centrada en las personas. Enfocada en los negocios.

La serie imageRUNNER ADVANCE 4200 redefine la productividad. Los usuarios realizan sus tareas rápida y eficientemente. Fácil personalización de las aplicaciones para mejorar el flujo de trabajo. Las flexibles opciones de acabado prometen documentos de calidad profesional a precios rentables.

Una interfaz inteligente e intuitiva

La Serie imageRUNNER ADVANCE 4200 faculta a los usuarios. Estos modelos ayudan a que todos trabajen más inteligente y rápidamente mediante su impresionante variedad de funciones automatizadas, personalizables y fáciles de usar. Una gran pantalla TFT de 8.4", de alta resolución y a todo color permite que los usuarios vean toda la información fácilmente.



Dos menús

Solo presione la tecla del Menú Principal para tener acceso instantáneo a las funciones listas para el negocio. Use el Menú Rápido para poner en marcha la productividad al combinar y acceder a las tareas de rutina con el toque de un botón.



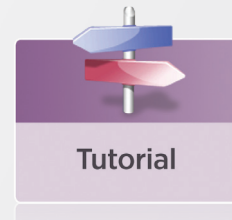
Adaptable

Organice los botones de la pantalla para adaptarlos a su estilo de trabajo, estableciendo su cantidad, tamaño y diseño. Despliegue su propio logotipo o gráfico especial como un fondo de pantalla.



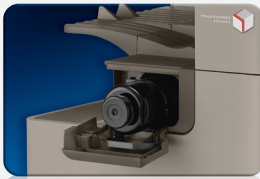
Lista para la web

El navegador opcional de web le permite entrar directamente en línea desde el panel de control del dispositivo. Solo ingrese la URL para navegar por las páginas. Imprima fácilmente los archivos PDF en línea.



Tutoriales útiles

Acceda rápidamente a las sencillas instrucciones paso a paso desde la interfaz de usuario.



Acceso fácil al tóner



Acceso al papel mediante un botón



Teclado USB



Finalizador interno con perforación de orificios

Diseñada para usarse con facilidad

Aunque de tamaño compacto, la serie imageRUNNER ADVANCE 4200 ofrece gran facilidad de uso que incluye el reemplazo rápido de las botellas de tóner, gavetas que abren enseguida al tocar un botón y un teclado USB opcional.

Diseñada para encajar

La serie imageRUNNER ADVANCE 4200 le brinda un producto de calidad profesional: todo en un espacio compacto. De diseño inteligente, estos modelos le brindan un finalizador interno opcional (incluso con capacidades de perforación de orificios), a la vez que mantienen un diseño compacto.



Diseñada para lograr la adaptabilidad

Estos sistemas inteligentes le ayudarán a lograr sus metas ahora y en el futuro. Con la capacidad de integrar perfectamente las soluciones de hardware y de software, la serie imageRUNNER ADVANCE 4200 le permite personalizar las aplicaciones para satisfacer las necesidades de su organización. Su alta flexibilidad le permite agregarlas o actualizarlas fácilmente en su sistema e implementar rápidamente las configuraciones y aplicaciones en toda su empresa.



Conveniencia para usos misceláneos

Escanee hacia un dispositivo de memoria USB o imprima desde él de manera fácil. Navegue entre las carpetas y cámbiele el nombre. Expanda las opciones de conectividad para incluir los medios de memoria como una tarjeta SD o una tarjeta CompactFlash.



Una experiencia uniforme

Independientemente del dispositivo imageRUNNER ADVANCE que usted use, disfrutará de una experiencia uniforme y de uso fácil. Todos los modelos de la Serie utilizan la misma interfaz y software controlador de impresión.



Conexiones perfectas. Eficiencia de nueva generación.

Las aplicaciones empresariales y de procesamiento de imagen se integran a la perfección. Las soluciones de movilidad e impresión desde la nube brindan la libertad para trabajar desde cualquier lugar. Las tareas complejas se automatizan y simplifican. La serie imageRUNNER ADVANCE 4200: la forma de trabajar realmente avanzada.



En movimiento

En un mundo cada vez más móvil, las personas necesitan tener la capacidad de trabajar remotamente, al mismo tiempo que mantienen su productividad. Ahora Canon brinda las soluciones avanzadas que mantienen el flujo de trabajo sin esfuerzo, desde donde se encuentre.



Dispositivos móviles

Imprima y escanee desde su computadora portátil, tableta y teléfono inteligente.* Simplemente conéctese a un dispositivo imageRUNNER ADVANCE para retomar su trabajo.



Cloud Portal

Obtenga directamente desde su dispositivo imageRUNNER ADVANCE de Canon un acceso rápido a las aplicaciones en la nube. Simplemente, conéctese para acceder o enviar documentos directamente desde la nube.



Advanced Anywhere Print

Imprima hacia un sistema imageRUNNER ADVANCE conectado. Luego, conéctese a cualquier dispositivo compatible en la red de manera conveniente y segura para ver y retomar su trabajo de impresión mediante esta solución sin servidor.

* Revise cuáles son los dispositivos compatibles

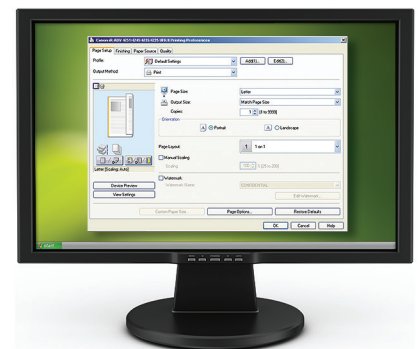
Amplias soluciones de impresión

Opciones de impresión

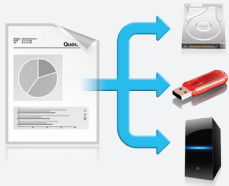
La tecnología de impresión UFR II patentada por Canon, es estándar con estos modelos. También es compatible con opciones tales como Adobe® PostScript® 3™ y PCL 5e/6.

Control

La Herramienta de Configuración del Software Controlador de Canon, le permite configurar parámetros por omisión y perfiles personalizados específicos. Usted puede controlar los costos con características tales como la impresión bilateral por omisión, así como también mejorar la seguridad al forzar la impresión segura.



Colaboración fácil



Escanee y almacene documentos

Estos modelos, diseñados para automatizar el flujo de trabajo, le permiten guardar, almacenar y acceder fácilmente a los documentos escaneados desde diferentes lugares. Guárdelos en los espacios integrados tales como el Buzón de Correo y el Buzón Avanzado o en los espacios externos tales como medios de memoria u otra ubicación en red.



Distribución de documentos

Distribuya los documentos escaneados hacia varios destinos, tales como correo electrónico y direcciones de fax y carpetas de red, todo en un solo paso. Ahora puede escanear y convertir tanto los documentos en blanco y negro como aquellos en color directamente a Microsoft® PowerPoint® o a un formato PDF que permita la búsqueda. Universal Send acepta una amplia gama de formatos de archivo, que incluye PDF/XPS de alta compresión y PDF encriptado.

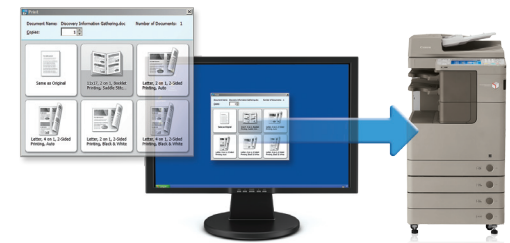


Envíe documentos de fax

Estos modelos ahora aceptan hasta cuatro líneas de fax, trabajan con su red VoIP y tienen la capacidad de compartir la función de fax de otro modelo imageRUNNER ADVANCE conectado en red. La característica de Reenvío de Trabajos dirige automáticamente la información entrante hacia otros destinos, usuarios y sistemas.

Directo desde su PC

Disfrute de mayor conveniencia y control directamente desde su PC. Utilice la Herramienta de impresión rápida de imageRUNNER ADVANCE para imprimir, enviar por fax, ver previamente y convertir archivos a PDF, al igual que para controlar el estado de su sistema: todo sin tener que abrir una aplicación. La solución imageRUNNER ADVANCE Desktop le permite administrar y preparar documentos, combinar varios formatos, ver de antemano los archivos y escoger las funciones de acabado.



Servicios de administración de documentos verdaderos

Los Servicios de Administración de Documentos (MDS), los cuales proporcionan una optimización especializada y continua de su entorno, pueden impulsar la productividad y contribuir a grandes ahorros. Estos modelos se diseñaron desde el principio para que aprovechen los poderosos servicios y herramientas de MDS que controlan el uso, optimizan el comportamiento de impresión, identifican el exceso de impresión, administran eficientemente la información y los procesos, y más. Las soluciones de software y los servicios profesionales de Canon impulsan a MDS para llevar su negocio al siguiente nivel.

Dinamice su flujo de trabajo*

La tecnología de software intermedio (middleware) de Canon vincula las aplicaciones empresariales tales como Oracle® y SAP®, con sistemas de administración de relaciones con los clientes tales como Salesforce.com®. El flujo de trabajo automatizado agiliza los procesos de negocios complejos y ofrece acceso fácil a la información, lo cual ahorra tiempo y dinero.



* No está disponible al momento del lanzamiento



Seguridad recia. Administración centralizada.

En el mundo en red de hoy, usted necesita un mayor control de sus recursos y datos. La serie imageRUNNER ADVANCE 4200 precisamente implementa eso, con la capacidad de configurar un sistema, mantener segura la información y supervisar los recursos, todo a su disposición.



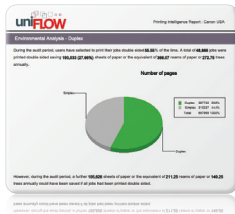
Control poderoso

Las herramientas de administración del dispositivo de Canon lo mantienen a cargo en cada paso, desde su escritorio o a través de la nube. Instale y reemplace fácilmente dispositivos, migre configuraciones y datos hacia dispositivos nuevos y distribuya aplicaciones y configuraciones en toda la red. Controle un solo dispositivo con la Interfaz Remota de Usuario o todo un grupo de dispositivos con imageWARE Enterprise Console. Incluso, puede recibir alertas cuando sea necesario reemplazar los suministros o solicitar servicio.



Datos seguros

Desde su instalación hasta su retiro, esta Serie cuenta con soluciones que protegen su información confidencial y respaldan el cumplimiento de la seguridad. El borrado de la HDD, característica estándar, elimina las imágenes latentes después de cada trabajo para ayudarle a proteger su información durante el uso y al concluir la vida útil de la unidad. Un circuito integrado de seguridad con hardware a prueba de alteraciones protege las contraseñas y las llaves de encriptación. IPsec asegura los datos a medida que navega la red.



Maximice sus recursos

Estos sistemas ofrecen herramientas avanzadas para ayudar a dar seguimiento, administrar e influir en la conducta del usuario. Soluciones, tales como uniFLOW, analizan la salida, motivan la impresión bilateral y distribuyen los costos por departamento, proyecto o cliente. El sistema también puede dirigir los trabajos hacia el dispositivo más rentable.



Autenticación segura

Universal Login Manager y AA-Print ofrecen un entorno sin servidor en el que los usuarios pueden imprimir desde cualquier punto en la red hacia cualquier dispositivo compatible mediante la conexión autenticada, lo cual mantiene la información segura. Esto ayuda a evitar que los documentos impresos se dejen sin supervisión en los dispositivos.

Características de seguridad

Seguridad de los documentos

- Bloqueo de escaneo de documentos y seguimiento

- Integración con Adobe LiveCycle® Rights Management ES2.5
- Impresión segura encriptada
- Sello de agua/Sello de agua seguro
- Numeración de juegos de copias
- PDF encriptado
- PDF con firma digital
- Reenvío de faxes

- Confirmación de destino de fax

Seguridad del servidor de correos

- Autenticación POP antes que SMTP
- Autenticación SMTP

Seguridad de la red

- Filtro de dirección IP/MAC
 - Filtro de puerto
- Encriptación SSL
- Activación/desactivación de aplicaciones de red
- Activación/desactivación del puerto USB
- Restricción de destinos
- IPSec

- IEEE 802.1x (alambrada/inalámbrica)

Seguridad del dispositivo

- Certificación IEEE 2600.1*

Seguridad de datos

- Bloqueo de la HDD
- Módulo de plataforma confiable
- Borrado e inicialización de datos de la HDD
- Programador de borrado de datos de la HDD
- Encriptación de la HDD
- Seguridad del buzón avanzado
- Protección de buzones por contraseña
- Ocultar la bitácora de trabajos
- Unidad de Disco Duro extraíble

Seguridad de la auditoría/registro

- imageWARE Secure Audit Manager Express

Autenticación

- Sistemas de ID de departamento y de tarjetas de control
- Conexión a nivel de dispositivo (SSO-H)
- Sistema de administración de acceso (AMS)
- Conexión a nivel de función mediante AMS
- Envío Autorizado
- Universal Login Manager

Nota: Algunas características podrían ser opcionales.



Calidad profesional. Fiabilidad sorprendente.

Confiera a su negocio una ventaja competitiva real con la serie imageRUNNER ADVANCE 4200. El poder auténtico de las multitareas mantiene el trabajo en movimiento. Las soluciones de personalización del flujo de trabajo automatizan los procesos. Así, fiablemente se producen documentos de calidad profesional.

Operación poderosa

Mantenga el trabajo en movimiento al paso que exige su negocio. Estos modelos tienen dos procesadores dedicados que trabajan en conjunto para ejecutar varias tareas simultáneamente. El modo de Inicio rápido minimiza el tiempo de calentamiento, por lo que los dispositivos arrancan con rapidez.

Mucho tiempo productivo

Usted disfrutará de la constante productividad con los modelos de la serie imageRUNNER ADVANCE 4200. Las notificaciones acerca de su estado le permiten llevar la delantera al poder reemplazar el tóner y el papel durante el funcionamiento. Si no se encuentra disponible el tamaño o el material correcto de papel, el sistema puede empezar el siguiente trabajo sin demora para contribuir a maximizar la productividad. Si durante el escaneo ocurre alguna falla de alimentación, el trabajo sigue progresando sin tener que reiniciar desde el momento en que ocurrió la falla. Además, el fácil acceso a la tecnología más reciente y a las actualizaciones mantienen al máximo el ritmo de rendimiento de estos modelos.



Soluciones focalizadas e integradas

Con una productividad superior, la Serie imageRUNNER ADVANCE 4200 ofrece la capacidad de personalizar la forma en la que su compañía recopila, organiza y distribuye la información. La plataforma innovadora de Canon MEAP® le permite desarrollar soluciones personalizadas para cumplir con las necesidades de flujos de trabajo específicas. La compatibilidad mejorada de los conectores y de los vínculos mejora la comunicación con los sistemas existentes y se integra con aquellos que usted pueda adquirir en el futuro.

Resultados sorprendentes

Cause una gran impresión con contratos, boletines informativos, manuales e informes con calidad profesional. La Serie imageRUNNER ADVANCE 4200 le proporciona la capacidad de crear documentos de alta calidad dentro de las instalaciones. Produzca imágenes nítidas en blanco y negro, y termine los documentos fácilmente, todo mientras disfruta de una conveniencia excepcional más un impresionante ahorro en los costos.



Compromiso firme. Soluciones ecológicas.

La Serie imageRUNNER ADVANCE 4200 incorpora características innovadoras y ecológicas que mantienen la operación eficiente de su negocio mientras contribuyen a reducir su impacto ambiental.



Un estilo de trabajo responsable

Canon sabe que el mundo y el ambiente de trabajo necesitan un flujo de trabajo más ecológico y, precisamente, la serie imageRUNNER ADVANCE 4200 con clasificación EPEAT® Silver (plata) brinda eso. Ahora, ya puede compartir y distribuir perfectamente los documentos digitales y ver los archivos en vista previa para realizar cambios antes de la impresión, lo cual ayuda a disminuir el uso del papel y del tóner. Los software controladores de impresión vienen por omisión con la función bilateral activada para alentar el uso de la impresión bilateral y disminuir el desperdicio. Con la impresión segura, los documentos se envían hacia un dispositivo sin que se impriman hasta que se introduzca una contraseña y así se contribuye a reducir el desperdicio.



Diseño de conciencia ecológica

Canon hace la diferencia a través del pensamiento ecológico creativo. Los modelos de nueva generación de imageRUNNER ADVANCE utilizan ciertos componentes fabricados con plástico reciclado proveniente de productos eliminados. Las tecnologías ecológicas innovadoras de Canon también incluyen bioplásticos, un compuesto derivado de las plantas que reemplaza determinadas partes plásticas hechas a base de petróleo.

Una estrategia clara

Consumo de energía más eficiente

De dentro hacia fuera, la Serie imageRUNNER ADVANCE 4200 está diseñada para brindar un rendimiento estelar con un consumo de energía eficiente. La combinación de las tecnologías de fijación de Canon y el tóner ayudan a disminuir el consumo general de energía al minimizar la energía requerida y reducir su uso durante los modos de Calentamiento y de Espera. Esta serie también cumple con los lineamientos de ENERGY STAR® mediante la inclusión de tecnologías avanzadas en cada modelo.



Minimizar el impacto medioambiental

Todos los proveedores deben cumplir con la estricta política de Compra Ecológica y con los términos ambientales de Canon. Esto contribuye a que la empresa sobrepase los más estrictos estándares globales establecidos por la Directriz RoHS de la Unión Europea, la cual restringe el uso de ciertas sustancias peligrosas.



Reducción de las emisiones de CO₂

Canon, con su enfoque puesto en cada etapa del ciclo de vida del producto, que abarca la fabricación, el uso de la energía y la logística; disminuyó las emisiones de CO₂ mediante su Sistema de Evaluación del Ciclo de Vida (LCA, por sus siglas en inglés). Estos productos están diseñados para ser los más pequeños y livianos en su clase, con menos embalaje para ayudar a que el transporte sea más eficiente.



Diseñado para una versatilidad excepcional

Opciones de acabado

Un Finalizador de folletos G1

- Dos bandejas, capacidad para 3,000 hojas
- Engrapado en esquina y engrapado doble de hasta 50 hojas
- Confección de folletos de hasta 16 hojas



B Perforadora externa B2 de 2/3 orificios*

- Perforación de 2 y 3 orificios

Finalizador Interno D1 con la Perforadora de 2/3 orificios A1 y la bandeja adicional del Finalizador interno A1 opcional

- Capacidad para 600 hojas
- Perforación de 2/3 orificios
- Engrapado en esquina y engrapado doble de hasta 50 hojas

Finalizador engrapador G1

- Dos bandejas, capacidad de 3,000 hojas
- Engrapado en esquina y engrapado doble de hasta 50 hojas

Otras opciones de acabado:

Bandeja interna de dos vías H1



Opciones de alimentación de papel

C Unidad de alimentación por casete AF1

- Dos casetes con capacidad para 550 hojas
- Papel Bond de 16 lb a Cover de 34 lb
- Acepta hasta 11" x 17"

D Unidad del alimentador por volumen B2

- Capacidad de 2,700 hojas
- Bond de 16 lb a 34 lb
- Acepta papel tamaño carta



Accesorio D1 para el alimentador de sobres

- Capacidad para 50 hojas
- Acepta COM10 Núm.10, Monarch, DL, ISO-B5

Opciones de impresión***

Kit de Impresión PCL AY1

Kit de Impresión PS AY1

Kit de Impresión Directa H1 (para PDF/XPS)

Opciones de seguridad

Juego de características de seguridad para Universal Send D1

Kit de firma digital del usuario para Universal Send C1

Impresión segura encriptada D1

Kit de HDD extraíble AJ1

Sello de agua seguro B1

Kit de bloqueo de escaneo de documentos B1

Kit de Encriptación y Replicación de Datos en la HDD C4

Programador de Borrado de Datos de la HDD

Kit de seguridad K1 de la iR-ADV para la Certificación de Criterios Comunes IEEE 2600.1†

Opciones de accesibilidad

Kit de Software para Operadores Remotos B1



Kit de Operación por Voz C2

Kit de Guía por Voz F2

Kit de Etiquetas de Braille F1

Manija de Accesibilidad del ADF A1

* Requiere el Finalizador engrapador G1 o el Finalizador de folletos G1.

** Capacidad de 1000 hojas cuando se instala la bandeja adicional del Finalizador interno A1.

*** UFR II estándar.

† No está disponible al momento del lanzamiento.

Nota: Para ver más opciones y especificaciones, refiérase al reverso.

Unidad principal

Panel de operación: Pantalla TFT a todo color SVGA de 8.4"

Memoria

Estándar: 1.25 GB de RAM
Máximo: 1.75 GB de RAM

Unidad de disco duro

Estándar: 160 GB
Máximo: 1 TB

Conexión de interfaz de red

Estándar: 10/100/1000Base-TX

Otras interfaces

Estándar: USB 2.0 (anfitrión) x 2, USB 2.0 (dispositivo)
Opcional: Puerto del dispositivo (USB 2.0 [Anfitrión] x 2), Interfaz de control de copiado

Velocidades de copiado/imp. (Carta)

4251: Hasta 51 ppm
4245: Hasta 45 ppm
4235: Hasta 35 ppm
4225: Hasta 25 ppm

Tiempo de salida de la primera copia (Carta)

4251: 3.7 segundos
4245/4235: 3.8 segundos
4225: 5.2 segundos

Fuentes de papel (Bond de 20 lb)

Estándar: Dos Casetes de Papel de 550 hojas, Alimentador Manual Múltiple de 80 hojas
Máximo: 4,980 hojas

Capacidad de salida de papel (Bond de 20 lb)

Estándar: 250 hojas (bandeja interna)
Máximo: 3,100 hojas (con el Finalizador engrapador o el Finalizador de folletos)

Tamaños del papel de salida

Casete 1: Legal, Carta, Carta R, Mediacarta R, Executive, Tamaño personalizado (de 5 1/2" x 7 1/8" a 11 3/4" x 15 3/8")
Casetes 2/3/4: 11" x 17", Legal, Carta, Carta R, Mediacarta R, Executive, Tamaño personalizado (de 5 1/2" x 7 1/8" a 11 3/4" x 17")
Alimentador manual múltiple: 11" x 17", Legal, Carta, Carta R, Mediacarta R, Executive, Tamaño personalizado (de 3 7/8" x 5 7/8" a 11 3/4" x 17")

Pesos de papel aceptables

Casetes: Bond de 16 lb a 34 lb (de 60 a 128 g/m²)
Alimentador manual múltiple: De Bond de 14 lb a Index de 80 lb (de 52 a 220 g/m²)

Tiempo de calentamiento

Desde la energización: 30 segundos
Desde el Modo Dormir: 10 segundos
Modo de Inicio rápido: 7 segundos†

Requisitos de energía/enchufe

120 V AC, 60 Hz, (10.4 A/NEMA 5-15P)
220-240V AC, 50/60 Hz (5.6A/CENELEC)

Dimensiones (Al. x An. x Pr.)

4251/4245: 35 1/2" x 22 1/4" x 27 7/8" (909 mm x 565 mm x 708 mm)
4235/4225: 30 3/8" x 22 1/4" x 27 5/8" (771 mm x 565 mm x 700 mm)

Espacio de instalación (An. x Pr.) (cuando la bandeja multipropósito está extendida)

4251/4245: 34 1/2" x 27 7/8" (876 mm x 708 mm)*
4235/4225: 34 1/2" x 27 5/8" (876 mm x 700 mm)

Peso (incluyendo los consumibles)

4251/4245: Aprox. 172 lb (77.9 kg)*
4235/4225: Aprox. 154 lb (70 kg)

Tóner (rendimiento estimado con una cobertura del 6%)

4251/4245: 34,200 imágenes
4235/4225: 30,200 imágenes

Alimentador de documentos

Método de escaneo

Alimentador automático de documentos bilateral (Estándar en 4251/4245 120V; opcional en 4235/4225 120V y todos los modelos de 230V)

Originales aceptables

Tamaño de papel: 11" x 17" Legal, Carta, Carta R, Mediacarta

Velocidad de escaneo (B y N/Color; Carta)

Unilateral: 51/51 ipm (300 ppp), 51/30 ipm (600 ppp)**

Capacidad de papel (Bond de 20 lb)

100 hojas

Especificaciones de impresión

Resolución del mecanismo: 1200 x 1200 ppp

Compatibilidad con PDL

Estándar: UFR II
Opcional: PCL 5e/6, PCL 6, Adobe PS 3

SO compatible con el software controlador de impresión

UFR II, PCL 5e/6, Adobe PS 3: Windows® (XP/Windows Vista®/7/8), Windows Server (2003/2008/2008 R2/SBS 2011/2012), Windows Terminal Servers, Microsoft® Clustering Server, Citrix, Macintosh® (SO X 10.5.8 o posterior, UFR II y PS 3 solamente), VMware, SAP (PS y PCL solamente)

Compatibilidad con la impresión directa

Estándar: TIFF, JPEG
Opcional: PDF, EPS, *** XPS*

Especificaciones de Universal Send

Método de envío

Correo electrónico, I-Fax, Servidor de archivos (FTP, SMB, WebDAV), Buzón, Fax Super G3 (opcional), Fax sobre IP (VoIP) (opcional)

Protocolo de comunicación

Archivo: FTP (TCP/IP), SMB (TCP/IP), WebDAV

Correo electrónico/I-Fax: SMTP, POP3, I-FAX (simple, completo)

Formato de archivo

Estándar: TIFF, JPEG, PDF, PDF/XPS (compacto), PDF (aplicar política), PDF (optimizar para web), PDF/A-1b, XPS, PDF/ XPS (OCR) para 120V, OOXML (.pptx) para 120V
Opcional: PDF (trazado y alisamiento), PDF (encriptado), PDF/XPS (firma digital), PDF/ XPS (OCR) para 230V, OOXML (.pptx) para 230V

Especificaciones de fax

Cantidad máxima de líneas de conexión: 4

Velocidad del módem

Súper G3: 33.6 Kbps
G3: 14.4 Kbps

Método de compresión: MH, MR, MMR, JBIG

Tamaño de envío o registro: De Mediacarta a 11" x 17"

Especificaciones de almacenamiento

Buzón (Cantidad aceptada)

100 buzones de entrada de usuario, 1 buzón de entrada de RX en memoria, 50 buzones de entrada de fax confidencial

Buzón avanzado

Espacio disponible en el disco: Aprox. 15 GB (HDD estándar) Aprox. 629 GB (HDD de 1 TB)

Protocolo de comunicación: SMB o WebDAV

Compatibilidad con PC Cliente: Windows® (Windows 2000/XP/Windows Vista®/7)

Medios de memoria

Estándar: Memoria USB
Opcional: SD, SDHC, CompactFlash®, Memory Stick, Microdrive

Especificaciones de seguridad

Estándar

Administración de ID de Departamento, Acceso Único H, Sistema de Administración de Acceso**** (Conexión a Nivel de Función y Dispositivo), Impresión Segura, Módulo de Plataforma Confiable, Control de Acceso de Usuario de Buzón Avanzado, Protección de Buzón por Contraseña, IPv6, Características de Restricción (Restricción de la Función de Envío, Restricción de Dirección Nueva en la Libreta de Direcciones), Comunicación SSL Encriptada, SNMPv1/v3, Filtro de Puerto de Dirección MAC/IP, Autenticación SMTP, Autenticación POP antes de SMTP, Inicializar la HDD (hasta 9x), Borrado de la HDD (hasta 3x), Bloqueo de la HDD, IPsec, Integración con Adobe® LiveCycle® Rights Management ES2.5

† Si se activa "Quick Startup Settings for Main Power" (configuraciones de inicio rápido para la energía principal), toma 7 segundos hasta que esté disponible la operación de la tecla en la pantalla de panel táctil después de activar la energía principal y 10 segundos hasta que esté disponible la operatividad del botón de inicio.

* Incluye DADF.

** Compatibilidad con el escaneo estándar en color para 100 ppp y 300 ppp. El escaneo hasta 600 ppp requiere la Memoria adicional de tipo A (512 MB).

*** EPS solo se puede imprimir directamente desde la Interfaz remota de usuario.

****Estándar en los modelos de 120V y opcional en los modelos de 230V.

* XPS no se puede imprimir directamente desde el software Web Access.

NOTA: Es posible que algunos accesorios necesiten de equipo adicional o sean prerequisites para otras opciones. Algunos accesorios no pueden instalarse simultáneamente. Comuníquese con su Distribuidor autorizado de Canon para obtener más información.

www.cla.canon.com

Canon USA - Latin America Group
One Canon Park
Melville, NY 11747
U.S.A.

Como socio de ENERGY STAR® Canon U.S.A., Inc. certificó que estos modelos cumplen con los criterios de eficiencia energética de ENERGY STAR mediante un organismo de certificación reconocido por la EPA. ENERGY STAR y la marca ENERGY STAR son marcas registradas en los Estados Unidos de América. Canon, imageRUNNER, MEAP y el logotipo de GENUINE son marcas registradas de Canon Inc. en los Estados Unidos de América y también pueden ser marcas registradas o marcas de fábrica en otros países. imageWARE es una marca registrada de Canon U.S.A., Inc. en los Estados Unidos de América y es una marca de fábrica de Canon Inc. en otros países. Todos los demás nombres de productos y marcas a los cuales se hace referencia son marcas de fábrica de sus respectivos propietarios y se reconocen en el presente documento. Las especificaciones y la disponibilidad podrían cambiar sin previo aviso. Los productos no se fabrican para su uso en espacios al aire libre, tal representación es solo para propósitos artísticos. Los productos se muestran con accesorios opcionales. Todas las imágenes de las impresiones son simuladas. Canon U.S.A. no brinda asistencia ni consultoría judicial, incluyendo sin limitaciones las leyes Sarbanes Oxley, HIPAA, GLBA, Check 21 ni la Ley Patriótica de los Estados Unidos de América. Cada cliente debe tener su propio asesor jurídico capacitado para determinar la conveniencia de una solución en particular en cuanto al cumplimiento de las leyes y regulaciones establecidas.

© 2015 Canon U.S.A., Inc. Todos los derechos reservados. Reproducción total o parcial sin autorización está prohibida

0181W151

