

# Canon

**imageRUNNER®**  
2545 / 2545i  
2535 / 2535i



**Multifunción**

**Diseño compacto**

**Impresora blanco y negro**

**Escaneo en color**

**SOLUCIONES PARA LA OFICINA**



# Rápido Vistazo



## imageRUNNER® 2545 / 2545i 2535 / 2535i

-  Copiado/Impresión/Envío/Fax
-  Hasta 11" x 17"
-  Hasta 1200 x 1200 ppp
-  Blanco y Negro
-  Escaneo en Color

### Rendimiento poderoso

- > Arquitectura poderosa del sistema imageCHIP LITE
- > 512 MB de RAM/256 MB (230 V)
- > Interfaces Ethernet y USB 2.0 High Speed Estándar

### Velocidad impresionante

- > Impresión de hasta 45/35 ppm (B/N; Carta)
- > Escaneo de hasta 45/34 ipm a 300 ppp (B/N, Color)

### Sobresaliente Manejo de Papel

- > Dos cassetes de 550 hojas estándar con la detección automática de tamaño de papel
- > Alimentador Manual Múltiple de 100 hojas
- > Casete de alimentación de sobres opcional
- > Capacidad de papel de hasta 2,300 hojas como máximo

### Acabado que ahorra espacio

- > Finalizador interno compacto opcional
- > Engrapado de 50 hojas en varias posiciones
- > Capacidad máxima de salida de 1,100 hojas

### Especificaciones

	imageRUNNER 2545i/2535i	imageRUNNER 2545/2535
<b>Impresión</b>	Estándar: UFR II LT, PCL 5e/6 PostScript® 3™ Emulación	Estándar: UFR II LT Opcional: PCL 5e/6 Emulación de PostScript® 3™
<b>Envío en Color</b>	Estándar	Opcional: Kit de Envío en Color Y1/**
<b>PDF que Permite la Búsqueda</b>	Estándar	Opcional: Kit de PDF que Permite la Búsqueda C1*/**
<b>Fax</b>	Opcional: Una Línea	Opcional: Una Línea

\* También se requiere el Kit de Envío en Color Y1. /\*\* Requiere RAM C1 en modelos 230v

# Una forma confiable de elevar sus flujos de trabajo de documentos. Productividad compacta que es confiable y fácil de usar.

## Poderosamente sencillos

Diseñados para cumplir con las necesidades particulares de los grupos de trabajo de tamaños pequeños a medianos, los modelos imageRUNNER 2545/2545i/2535/2535i de Canon ofrecen salidas de alta calidad y escaneo en color combinado con las capacidades disponibles de envío y de acabado que son fáciles de usar. En vez de tener que escoger entre una impresora de una función y un dispositivo multifuncional con las características que usted no necesita, la Serie imageRUNNER 2545/2535 de Canon incluye la combinación perfecta de rendimiento y productividad en una configuración que se ajusta a sus requisitos actuales y futuros.

## Rendimiento confiable

La Serie imageRUNNER 2545/2535 proporciona una productividad "lista para usar" para que los usuarios puedan obtener unas salidas y un escaneo en color rápidos. La productividad es lo más importante, por lo cual la Serie se ha diseñado para que dure, con mucho menos mantenimiento, lo cual significa menos interrupciones en su negocio. Los componentes de larga vida útil, la capacidad de papel generosa y los consumibles de alto rendimiento aumentan considerablemente el tiempo productivo del sistema para que usted se pueda enfocar en su trabajo en vez de atender el dispositivo multifuncional.

## Pequeños en tamaño, grandes en productividad

Las grandes capacidades en un tamaño compacto hacen de los modelos de la Serie imageRUNNER 2545/2535 de Canon una selección ideal para las oficinas pequeñas, recepciones, ubicaciones remotas y grupos de usuarios corporativos. Las innovaciones en el diseño del mecanismo de impresión, alimentación de documentos y el acabado interno significan que usted también ahorrará espacio valioso y, a la vez, dará rienda suelta a la productividad de los flujos de trabajo, de una forma que anteriormente estaba fuera de alcance.

## Haga más con menos

Disminuya los costos de IT y reduzca la carga de la administración de sus sistemas con las poderosas herramientas de administración centralizada y con los utilitarios de acceso remoto de Canon. Los administradores pueden controlar fácilmente una cantidad de dispositivos multifuncionales de Canon en una empresa al distribuir las configuraciones del sistema, mantener los privilegios de seguridad y vigilar el estado y el uso de los sistemas.

## Aun más ecológicos

El compromiso de Canon de proteger y cuidar el medioambiente es más firme que nunca. Todos los nuevos sistemas imageRUNNER incorporan tecnologías ambientalmente responsables que conservan aun más energía y recursos, reducen las emisiones de CO<sub>2</sub> y ayudan a evitar la contaminación durante el ciclo completo de vida del producto.

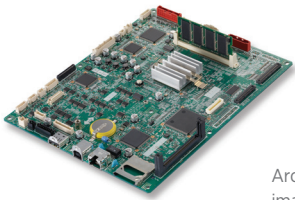


## RENDIMIENTO SENCILLO

Obtenga las características que usted necesita, sin sacrificar su valioso espacio ni su presupuesto.

### Compacto pero poderoso

Diseñado en base a una versión actualizada de la plataforma imageCHIP LITE que es más poderosa que los sistemas predecesores, los modelos de la Serie imageRUNNER 2545/2535 de Canon tienen una RAM amplia, Ethernet integrada y conectividad USB 2.0. Cada sistema proporciona, además, el rendimiento probado de Canon para el control simultáneo de los trabajos de impresión, copiado, escaneo, fax y envío.



Arquitectura de Sistema imageCHIP LITE

### Versátil manejo de papel

Tarde menos tiempo para realizar la carga de papel con dos cassetes de papel estándar de 550 hojas que detectan automáticamente el tamaño de papel, una bandeja del alimentador manual múltiple de 100 hojas para los materiales adicionales y otras opciones para lograr una capacidad de papel de hasta 2,300 hojas. Para lograr un manejo de papel más avanzado sin sacrificar más espacio, el finalizador interno opcional rápida y automáticamente produce documentos engrapados para ahorrar tiempo mientras produce una salida profesional. Lo bueno realmente viene en empaques pequeños.

### Interfaz intuitiva

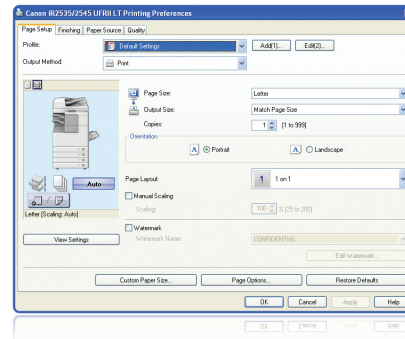
La Serie imageRUNNER 2545/2535 orgullosamente presenta una pantalla táctil LCD grande de 5.7", de alto contraste y monocromática, una característica que facilita el uso y que es única en esta clase. Desde el primer toque, los usuarios apreciarán su facilidad de operación y la velocidad de respuesta, mientras que los propietarios de los negocios apreciarán el aumento de la productividad de los trabajadores.



**Botones de Acceso Rápido**  
Los botones de Copiado, Envío y Escaneo/Opciones aceleran los flujos de trabajo comunes sin tener que navegar por diversas capas de pantallas.

### Opciones flexibles de impresión

La Serie imageRUNNER 2545/2535 puede producir documentos nítidos con una precisión de 1200 ppp verdaderos. Cada sistema incluye compatibilidad con la tecnología de impresión innovadora UFR II LT de Canon con PCL 5e/6 y emulación de PostScript 3 opcional en estaciones de trabajo de Windows® y Macintosh®\*. El software controlador de impresión intuitivo es tan inteligente que puede reconocer las capacidades de cada sistema y proporciona a los usuarios solo las opciones disponibles. La Serie también permite la impresión desde los entornos de negocios Citrix® y SAP®\*\*.



Interfaz de Usuario del Software Controlador

### Escaneo en color rápido y bilateral

Escanee o copie rápidamente un conjunto de originales unilaterales o bilaterales para obtener reproducciones nítidas y claras mediante el uso del Alimentador Automático de Documentos Bilaterales de 50 hojas. Con una sofisticada unidad de escaneo en color, la Serie imageRUNNER 2545/2535 captura fácilmente imágenes de alta calidad con una gran profundidad de campo, perfecta para el escaneo de libros o de documentos arrugados. Además, la lámpara LED sin mercurio proporciona un uso de bajo consumo de energía y de larga vida útil, con una huella de carbono (emisión de gases que producen el efecto invernadero) más pequeña.



**DADF**  
El DADF rápidamente escanea hasta 50 documentos en blanco y negro o en color.

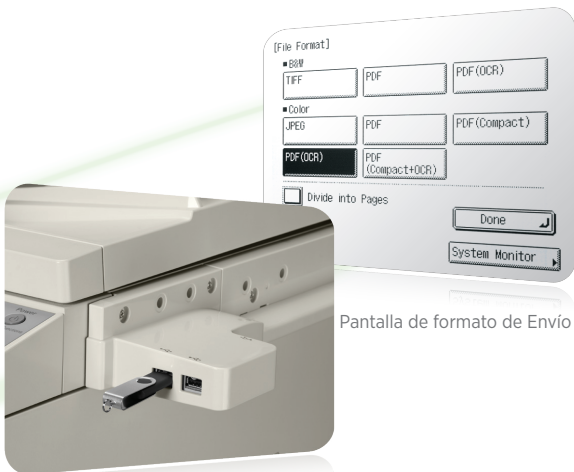
## Distribución de documentos\*

Aumente su productividad con las capacidades de envío en color que permiten que su Serie imageRUNNER 2545/2535 de Canon distribuya electrónicamente los documentos o los guarde en los materiales extraíbles. Los sistemas aceptan los formatos populares, incluyendo TIFF, JPEG, PDF, PDF de Alta Compresión y PDF que Permite la Búsqueda.

**Envío.** Distribuya fácilmente los documentos hacia destinos de correo electrónico, fax, I-fax, SMB y FTP; además, facilite su envío hacia aplicaciones y sistemas de administración de documentos, al toque de un botón.

**Fax.** ¿Tiene poco espacio en la oficina, pero necesita enviar documentos por fax? Consolide sus necesidades de fax con su tecnología de impresión, copiado y escaneo para ahorrar en espacio y costos operativos. Canon atiende sus necesidades con la opción de fax disponible para que usted pueda enviar y recibir mensajes de fax en el sistema imageRUNNER. Usted hasta puede enviar y recibir mensajes de fax sin papel en su computadora en red, con lo cual ahorra tiempo y costos de papel.

**Compatibilidad con USB.** El sistema también va más allá de las impresoras tradicionales al ser compatible con los dispositivos USB tales como medios de memoria, teclados, y lectores de tarjetas de autenticación. Cada sistema incluye un puerto como estándar y, además, usted puede conectar hasta tres dispositivos con un puerto USB opcional.



Pantalla de formato de Envío

Puerto USB Opcional

## Alta fiabilidad

Las oficinas remotas necesitan equipo confiable ya que es posible que los profesionales de soporte no tengan fácil acceso a ellas. De igual forma, las oficinas más grandes están tratando de recortar costos y de reducir la carga del personal de IT. La Serie imageRUNNER 2545/2535 permite que las organizaciones de cualquier tamaño y tipo consoliden fácilmente los sistemas para lograr un mantenimiento y administración más fáciles mediante las capacidades de administración remota y los componentes altamente duraderos.

## Partes consumibles de larga vida

La Serie imageRUNNER 2545/2535 proporciona un costo total de la propiedad (TCO) más bajo mediante el tambor de procesamiento de imágenes de alto rendimiento y el tóner, ambos diseñados específicamente para lograr una operación continua más prolongada. La tecnología del tambor de larga vida útil de Canon también le permite obtener más tiempo productivo, mayor productividad y copias e impresiones de mejor calidad. Además, con la habilidad para reabastecer el tóner durante el funcionamiento, los trabajos de copiado y de impresión se realizan con menos interrupciones debido a que no es necesario detenerlos para agregar el tóner.



Acceso frontal a los cartuchos de tóner

## Características de Expansión

Las metas y los requisitos organizativos cambian con el tiempo, razón por la cual la Serie imageRUNNER 2545/2535 ha sido diseñada para proporcionar un recorrido de actualización más fácil para obtener características mejoradas. En vez de quedarse con un sistema que solamente resulta bueno para el momento actual, Canon permite el crecimiento al habilitar nuevas capacidades de hardware y software para instalarse cuando se necesiten.

\* El Kit de Impresión PCLAF1 y el Kit de Impresión PS AF1 son estándar en los modelos "i" y son opcionales en los modelos Base. El Kit de Impresión PS AF1 no necesita del Kit de Impresión PCL AF1.

\*\* Verifique la disponibilidad del dispositivo con SAP.

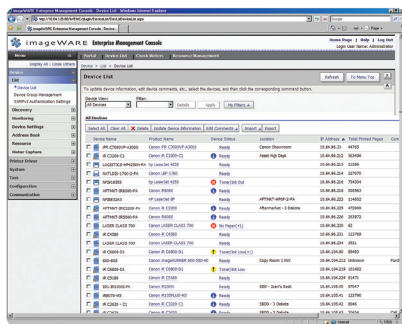
▲ Se necesita el Kit de Envío en Color Y1 opcional en los modelos Base. Los modos de PDF de Alta Compresión y de PDF que Permite la Búsqueda necesitan del Kit de Envío en Color Y1 y del Kit de PDF que Permite la Búsqueda C1 opcionales en los modelos Base.

## DISTRIBUYA SUS RECURSOS ATINADAMENTE

La administración automatizada ahorra tiempo valioso.  
Las tecnologías avanzadas conservan el medioambiente.

### Control centralizado

Ya sea que usted esté administrando un sistema imageRUNNER o un grupo completo, Canon puede ayudar a hacerlo más fácil. Los usuarios y los administradores pueden acceder el sistema de forma segura en la red mediante un navegador de Web a través de la RUI. Una mayor cantidad de sistemas imageRUNNER se pueden administrar de forma eficiente mediante la aplicación gratuita imageWARE Enterprise Management Console basada en Web. Independientemente del método, los administradores pueden ver el estado del sistema y de los consumibles y también el uso; además, pueden ajustar las configuraciones desde la red según sea necesario. El software controlador Genérico PCL 6 de Canon también simplifica la administración, ya que les proporciona a los administradores de IT un solo software controlador que acepta varios sistemas Canon para ayudar a reducir los costos de las operaciones de IT.



imageWARE Enterprise Management Console

### Seguridad y autenticación mejoradas

La protección de todos los dispositivos conectados en la red es importante, motivo por el cual Canon ha proporcionado la capacidad de limitar el acceso al sistema y a sus características, permitiéndolo solo para los usuarios autorizados. La Serie imageRUNNER 2545/2535 puede realizar todas sus poderosas funciones sin una unidad de disco duro interna; con lo cual se eliminan las preocupaciones en relación con los datos confidenciales retenidos en el producto multifuncional.



### Conservación del Ambiente

Como un líder en la industria en cuanto a la responsabilidad ambiental, Canon es un socio que le ayudará a lograr sus metas de conservación ambiental. La Serie imageRUNNER 2545/2535 tiene una eficiencia extraordinaria en cuanto al consumo de energía: usa aproximadamente 1 W de electricidad en el Modo Dormir. Aun así, la tecnología de Canon permite el calentamiento rápido a partir de este modo para combinar la alta productividad con el uso mínimo de energía. Mediante la compatibilidad con la impresión bilateral y la capacidad de imprimir N páginas por hoja, estos sistemas pueden generar fácilmente ahorros en el costo de los consumibles. Desde la fabricación responsable y el transporte inteligente hasta el uso reducido de energía y los consumibles de larga vida útil, Canon se ha dedicado a ser amigo tanto del medioambiente como de su presupuesto.

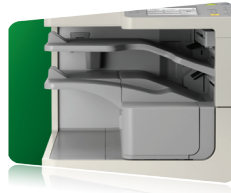


Mejore su productividad con un conjunto de accesorios opcionales.

## Opciones de Acabado

### Bandeja Interna de Dos Vías G1\*

- Capacidad de 100 hojas en la bandeja superior
- Capacidad de 250 hojas en la bandeja inferior



### Finalizador Interno B1\*

- Capacidad de 1,000 hojas
- Engrapado en esquina y engrapado doble de hasta 50 hojas

### Bandeja Adicional del Finalizador Interno B1

- Capacidad adicional de 100 hojas en la bandeja de salida superior
- Se instala en combinación con el Finalizador Interno B1

## Opciones de Conectividad

### Kit de Impresión PCL AF1\*\*/++

### Kit de Impresión PS AF1\*\*/++

### Kit de Envío en Color Y1\*\*/++

### Kit de PDF que Permite la Búsqueda C1+/\*\* ■

### Tarjeta de Fax Super G3 AG1

### Kit de Interfaz de 3 Puertos de Aplicación USB A1

## Opciones de Alimentación de Papel

### Unidad de Alimentación por Casete AE1<sup>□</sup>

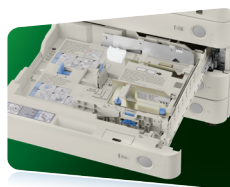
- Dos casetes con capacidad de 550 hojas
- Bond de 17 lb a 24 lb
- Acepta hasta 11" x 17"

### Gabinete Tipo C<sup>□</sup>

### Otras Opciones de Alimentación de Papel

### Accesorio para Alimentación de Sobres D1<sup>□□</sup>

- Capacidad de 50 hojas
- Acepta COM10 Núm. 10, Monarch, DL, ISO-B5, ISO-C5



## Opciones de Accesibilidad

### Manija de Accesibilidad A1 para el ADF

### Kit de Etiquetas Braille F1



++ Requiere sistema de expansión de memoria RAM C1 Modelos 230v

\*La Bandeja Interna de Dos Vías G1 no se puede instalar con el Finalizador Interno B1. Requiere Suplidor de Energía en modelos de 230v

\*\*Estándar en los modelos imageRUNNER 2545i/2535i solamente.

■ Requiere el Kit de Envío en Color Y1.

□ La Unidad de Alimentación por Casete AE1 y el Gabinete Tipo C no se pueden instalar al mismo tiempo.

□□ Se instala en el segundo casete de papel.

**Nota:** Para ver más opciones y especificaciones, refiérase al reverso.

# Especificaciones del Producto

## Unidad Principal

### Panel de Operación

Pantalla Táctil LCD en Blanco y Negro QVGA de 5.7"

### Memoria

Estándar: RAM de 512 MB 120V / RAM de 256 MB 230V

Máxima: RAM de 512 MB

### Conexión de Interfaz de Red

Ethernet 10/100Base-TX

### Otras Interfaces

Estándar: USB 2.0 (Anfitrión) x 1, USB 2.0 (Dispositivo) x 1

Opcional: USB 2.0 (Anfitrión) x 3 (Kit de Interfaz de 3 Puertos de Aplicación USB A1), Interfaz Serial, Interfaz de Control de Copiado

### Velocidad de Copiado/Impresión (B/N)

Carta: 2545/2545i: Hasta 45 ppm  
2535/2535i: Hasta 35 ppm

Legal: Hasta 25 ppm

11" x 17": Hasta 22 ppm

### Tiempo de Salida de la Primera Copia (Carta)

3.9 Segundos

### Fuentes de Papel (Bond de 20 lb)

Estándar: Dos Casetes de Papel para 550 hojas  
Alimentador Manual Múltiple de 100 hojas

Opcional: Dos Casetes de Papel para 550 hojas

Máxima: 2,300 Hojas

### Capacidad de Salida de Papel (Bond de 20 lb)

Estándar: 250 Hojas (Bandeja Interna)

Máxima: 1,100 Hojas (con el Finalizador Interno B1 y la Bandeja Adicional del Finalizador Interno B1)

### Tamaños de Salida del Papel

Casete 1/3/4: 11" x 17", Legal, Carta, Carta R, Mediacarta R, Executive

Casete 2: 11" x 17", Legal, Carta, Carta R, Mediacarta R, Executive, Sobres (COM10 Núm. 10, Monarch/DL/ISO-B5/ISO-C5)\*

Alimentador Manual Múltiple: 11" x 17", Legal, Carta, Carta R, Mediacarta R, Executive, Sobres (COM10 Núm. 10/ Monarch/DL/ISO-B5/ISO-C5), Tamaño Personalizado [3 15/16" hasta 11 11/16" x 5 7/8" hasta 17" (99 mm hasta 297 mm x 148 mm hasta 432 mm)]

### Pesos Aceptables de Papel

Casetes: Bond de 17 lb hasta Bond de 24 lb (de 64 a 90 g/m<sup>2</sup>)

Alimentador Manual Múltiple: Bond de 17 lb hasta Bond de 34 lb (de 64 a 128 g/m<sup>2</sup>)

### Modo Bilateral

Tamaño de Papel: Automático Estándar sin Bandeja Bilateral (de Executive a 11" x 17")

Peso de Papel: Bond de 17 lb hasta Bond de 24 lb (de 64 a 90 g/m<sup>2</sup>)

### Tiempo de Calentamiento

Desde la Energización: 30 segundos o menos  
Desde el Modo Dormir: 1 segundo o menos

### Requisitos de Energía/Enchufe

120 V / 230 V AC, 50/60 Hz, 9.3 A/

NEMA 5-15P

### Dimensiones (Al. x An. x Pr.)

35 3/4" x 22 1/4" x 27 1/8"  
(907 mm x 565 mm x 689 mm)

### Espacio de Instalación (An. x Pr.)

42 1/2" x 56 3/4" (1079 mm x 1441 mm) (sin equipo opcional instalado)

53 4/5" x 56 3/4" (1367 mm x 1441 mm) (con el Finalizador Interno B1 opcional instalado)

### Peso

Aproximadamente 174 lb (78.9 kg)\*\*

### Tóner (Rendimiento Estimado del Tóner)

19,400 Imágenes con una Cobertura del 6%

### Alimentador de Documentos

#### Método de Escaneo

Alimentador Automático de Documentos Bilaterales (Estándar 120 V)

#### Originales Aceptables

Tamaño de Papel: 11" x 17", Legal, Carta, Carta R, o Mediacarta

Peso de Papel: Originales en B y N: Papel Bond de 13 lb hasta Bond de 34 lb (de 50 hasta 128 g/m<sup>2</sup>)

Originales en Color: Papel Bond de 17 lb hasta Bond de 34 lb (de 64 hasta 128 g/m<sup>2</sup>)

Velocidad de Escaneo (B y N/Color; Carta) 2545/2545i: Copiado: 45 ipm (600 ppp)  
Escaneo: 45/34 ipm (300 ppp)

2535/2535i: Copiado: 35 ipm (600 ppp)  
Escaneo: 45/34 ipm (300 ppp)

Capacidad de Papel (Bond de 20 lb) 100 Hojas

## Especificaciones de Impresión

### Resolución del Mecanismo

1200 ppp x 1200 ppp (Máxima)

### Compatibilidad con PDL

Estándar: UFR II LT

Opcional: PCL 5e/6, Emulación de PostScript 3\*\*\*

### Sistemas Operativos Compatible con el Software Controlador de Impresión

UFR II LT, Emulación de PostScript 3: Windows\* (Windows 2000/XP/Vista\*/Windows 7/Server 2003/Server 2008), Citrix Presentation Server 4.0/4.5, Citrix XenApp 5.0, XenDesktop 2.0/2.1/3.0, Macintosh\* (OS X 10.6.1), SAP (PS3 Solamente)

PCL 5e/6: Windows (Windows 2000/XP/Vista\*/Windows 7/Server 2003/Server 2008), Citrix Presentation Server 4.0/4.5, Citrix XenApp 5.0, XenDesktop 2.0/2.1/3.0, SAP

### Especificaciones del Envío en Color ++

(Estándar en los modelos "i" Solamente)

#### Método de Envío

Correo Electrónico, I-Fax, Servidor de Archivos (FTP, SMB), Fax Super G3 (Opcional)

#### Resolución de Escaneo (ppp)

600 x 600, 400 x 400, 300 x 300, 200 x 400, 200 x 200, 200 x 100, 150 x 150, 100 x 100

#### Protocolo de Comunicación

Archivo: FTP (TCP/IP), SMB (TCP/IP)

Correo Electrónico/ I-Fax: SMTP, POP3, I-Fax (Modo Sencillo)

#### Formatos de Archivo

TIFF, JPEG, PDF, PDF (Compacto), PDF (OCR)†

## Especificaciones de Fax (Opcional)

### Cantidad de Líneas de Conexión

1 (Máxima)

### Velocidad del Módem

Super G3: 33.6 Kbps

G3: 14.4 Kbps

### Método de Compresión

MH, MR, MMR, JBIG

### Tamaño de Envío/Registro

De Mediacarta R a 11" x 17"

## Especificaciones de Seguridad

Administración de ID de Departamento, Administración de ID de Usuario, IPv6, Características de Restricción (Restricción de la Función de Envío, Restricción de Direcciones Nuevas en la Libreta de Direcciones, Contraseña de la Libreta de Direcciones, Permitir la TX desde el Software Controlador de Fax, Restringir Reintento de Llamada, Confirmar los Números de Fax Ingresados, Restricción de Difusión Secuencial), SNMPv1, Filtro de Direcciones MAC/IP, Autenticación SMTP, Autenticación POP antes que SMTP

## Otros Accesorios Opcionales

- Teclado USB (Cherry®)
- Suplidor de energía 230V models+
- Bandeja de Documentos J1
- Kit de Impresión de Código de Barras B1++†
- Lector de Tarjetas E1††
- Accesorio del Lector de Tarjetas D3
- Kit de Interfaz Serial J2††
- Kit de Interfaz de Control de Copiado A1††

**Nota:** Refiérase a la página 7 para ver más accesorios opcionales.

+ Se necesita el Accesorio para instalar la Bandeja interna de dos vías G1, el Finalizador B1 & Casete AE1

++ Requiere sistema de expansión de memoria RAM C1 Modelos 230V

\* Se necesita el Accesorio para Alimentación de Sobres D1 opcional.

\*\* Incluye los consumibles.

\*\*\* Estándar en los modelos imageRUNNER 2545i/2535i.

† El Kit de PDF que Permite la Búsqueda C1 opcional se necesita para los modelos Base.

†† El Kit de Interfaz Serial J2 y el Kit de Interfaz de Control de Copiado A1 no se pueden instalar al mismo tiempo.

□ Requiere el Kit de Impresión PCL AF1.

□ Requiere el Accesorio del Lector de Tarjetas D3 para la instalación.

■ El Lector de Tarjeta E1 y el Kit de Interfaz de Control de Copiado A1 no se pueden instalar al mismo tiempo.

www.cla.canon.com

**Canon**  
image*ANYWARE*

Como un Socio ENERGY STAR®, Canon U.S.A., Inc. ha determinado que estos productos cumplen con los lineamientos de ENERGY STAR para el consumo eficiente de energía. ENERGY STAR y la marca ENERGY STAR son marcas registradas de EE. UU. CANON, IMAGERUNNER y el logotipo GENUINE son marcas registradas de Canon Inc. en los EE. UU. y también pueden ser marcas registradas o marcas de fábrica en otros países. IMAGEWARE es una marca de fábrica de Canon. U.S.A., Inc. en los EE. UU. y es una marca de fábrica de Canon Inc. en otros países. IMAGEANYWARE es una marca de fábrica de Canon. Todos los demás nombres de productos y marcas a los cuales se hace referencia son marcas de fábrica de sus respectivos propietarios y se reconocen en el presente documento. Es posible que algunas opciones no estén disponibles en este momento, por favor consulte la disponibilidad. Las especificaciones y la disponibilidad podrían cambiar sin previo aviso.

©2010 por Canon U.S.A., Inc. Todos los derechos reservados.

