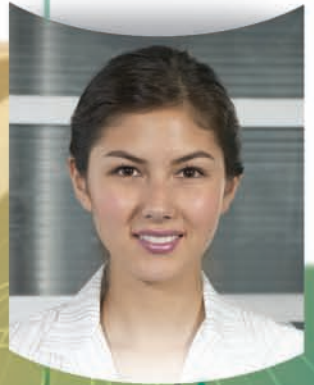


# Canon



**SOLUCIONES  
CORPORATIVAS**



**imageRUNNER®**  
3245 / 3245 i

**imageRUNNER®**  
3235 / 3235 i

**meap**  
POWERED BY I

## SOLUCIONES CORPORATIVAS

### INTRODUCCIÓN DE LOS MODELOS imageRUNNER 3245/3245i/3235/3235i

#### Integración Perfecta para Permitir que Su Negocio FUNCIONE

Los nuevos modelos imageRUNNER 3245/3245i/3235/3235i de Canon capturarán la imaginación de los negocios que desean operar sus oficinas perfectamente y cautivar a los usuarios con características intuitivas que aumenten la productividad. Ahora las compañías y los grupos de trabajo realmente pueden lograr sus objetivos de negocios y desempeñarse como nunca antes mediante una integración más estrecha con las infraestructuras existentes y con una facilidad de uso mejorada.

¿Por qué conformarse con menos cuando los modelos imageRUNNER 3245/3245i/3235/3235i están a su alcance? Desde el copiado hasta el escaneo, la impresión hasta el almacenamiento, y desde el envío hasta la personalización, no

existe una mejor solución para los grupos de trabajo y las oficinas pequeñas. Con una nueva arquitectura de sistema que es altamente compacta y personalizable, nunca ha sido tan fácil conectar toda su empresa.

Están disponibles dos versiones diferentes de los dispositivos, un modelo “i” (120 V solamente) y un modelo “Base”. El modelo “i” incluye muchas características de manera estándar para una productividad de negocios lista para usar, tales como compatibilidad con PCL 5e/6, emulación de PostScript® 3™ y capacidades de envío avanzadas. El modelo “Base” se puede configurar completamente y ofrece una diversidad de opciones para satisfacer su entorno exclusivo.

Función	imageRUNNER 3245/3235 (120 V)	imageRUNNER 3245i/3235i (120 V)	iR3245/3235 (230 V)
Copiado	Estándar		Estándar
Buzón	Estándar		Estándar
Impresión	Estándar: UFR II Opcional: PCL 5e/6, Emulación de PostScript 3	Estándar: UFR II PCL 5e/6, Emulación de PostScript 3	Opcional: UFR II PCL 5e/6, Emulación de PostScript 3
Escaneo	Estándar: Color Network ScanGear		Estándar
Color Universal Send	Opcional: Color Universal Send* Opcional: Juego de Características Avanzadas** Opcional: Juego de Características de Seguridad***	Estándar: Color Universal Send Estándar: Juego de Características Avanzadas** Estándar: Juego de Características de Seguridad***	Opcional: Color Universal Send Opc.: Juego de Caract. Avanzadas Opc.: Juego de Caract. de Seguridad
Fax Super G3	Opcional (1, 2 ó 3 líneas)		Opcional (1, 2 ó 3 líneas)
Acceso a Web	Opcional		Opcional
Compat. con la Memoria USB	Opcional		Opcional
MEAP®	Estándar		Estándar

\* Kit de Prueba Color Universal Send Estándar.

\*\* Incluye los Modos de Compresión Alta, Búsqueda y Trazado y Alisamiento.

\*\*\* Incluye la Firma Digital de Dispositivo y PDF Encriptado.

## EXPERIMENTE UN ALTO DESEMPEÑO Y MÁS CARACTERÍSTICAS AVANZADAS

### Nueva Arquitectura del Sistema imageCHIP II de Canon

- Brinda un tiempo de respuesta de interfaz y un procesamiento más rápidos
- Modelos 3245/3235: RAM de 512 MB + RAM de 256 est. (modelos de 120 V/230 V)  
Modelos 3245i/3235i: RAM de 1 GB + RAM de 256 MB est. (120 V solamente)
- Diseño de dos procesadores dedicados
- Compatibilidad con dispositivo de memoria USB opcional
- Buzón para el archivo de documentos locales



imageCHIP II

### Desempeño de Impresión de Alta Calidad

- Software Controlador de Impresión UFR II estándar (120 V solamente)
- PCL y emulación de PostScript 3 estándar en los modelos 3245i/3235i/120 V solamente (opcional en los modelos 3245/3235)
- Impresión de hasta 1200 x 1200 ppp

### Productividad Compacta

- Finalizador Interno
  - Engrapado en esquina de hasta 50 hojas
  - Capacidad de hasta 1,000 hojas
  - Segunda bandeja opcional para clasificar
  - Capacidades opcionales de perforación de orificios
- Opción de Bandeja Interna de 2 Vías
  - Dos bandejas de salida para una capacidad total de 350 hojas

### Accesibilidad

- Kit de Guía por Voz
- Kit de Operación por Voz
- Manija de Accesibilidad
- Kit de Etiquetas Braille

### Administración y Seguridad del Dispositivo

- Borrado y Encriptación de la HDD
- Unidad de Disco Duro Extraíble
- Sistema de Administración de Acceso
- Característica Actualizada de Acceso Único
- Seguridad de la ID de Departamento
- Internet Protocol Security (IP Sec)
- imageWARE Enterprise Management Console
- Función de Envío de Información del Dispositivo

### Velocidades Eficientes

- Salidas de hasta 45/35 páginas por minuto
- Nuevo escáner de color y de alta calidad estándar
- DADF de 100 hojas estándar, con velocidades de escaneo de hasta 51 ppm
- Tiempo de calentamiento rápido de 35 s y tiempo de salida de la primera copia de menos de 4 s

### Consumibles y Suministros Fiables

- Cartucho de tóner fácil de reemplazar durante el funcionamiento
- Reemplazo de tóner sobre la marcha



Tóner

### Manejo de Papel Superior

- Capacidad de papel de hasta 4,950 hojas
- Dos casetes de papel de 550 hojas
- Bandeja del Alimentador Manual de 50 hojas estándar



Suministro Máximo de Papel





## MEJORAS EN EL USO Y PRODUCTIVIDAD DE DOCUMENTOS

EJECUTE sus proyectos de manera confiable. EJECUTE sus flujos de trabajo sin problemas.

### NUEVA ARQUITECTURA PODEROSA DEL SISTEMA

Los modelos imageRUNNER 3245/3245i/3235/3235i se basan en la nueva Arquitectura del Sistema imageCHIP II de Canon para lograr capacidades multifuncionales aun mayores y tiempos de procesamiento y de respuesta más rápidos.

### ESCANEO EN COLOR BILATERAL DE ALTA VELOCIDAD

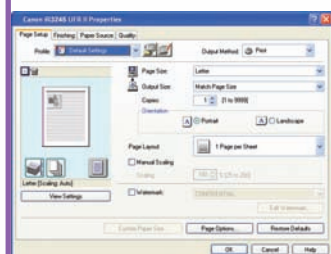
Ya sea que necesite capturar una sola página o escanear resmas de papel, los modelos imageRUNNER 3245/3245i/3235/3235i pueden crear rápidamente copias y versiones electrónicas en color de sus documentos originales. Incluso puede importar documentos hacia aplicaciones compatibles con TWAIN en el escritorio.



Alimentador Automático de Documentos Bilaterales

### IMPRESIÓN EN RED CON CLARIDAD EXCEPCIONAL

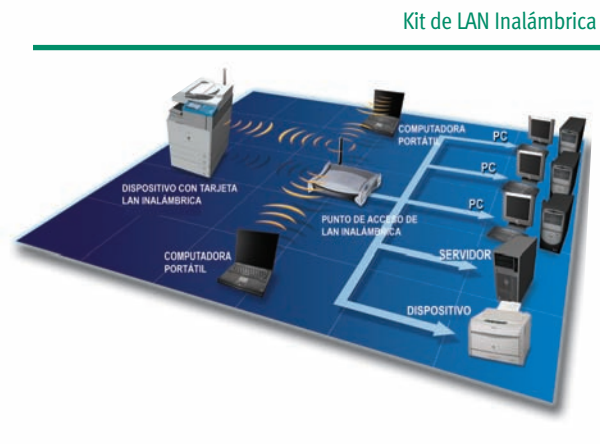
Con la tecnología de impresión UFR II estándar (opcional en los modelos de 230 V), los modelos imageRUNNER 3245/3245i/3235/3235i de Canon también son impresoras habilitadas en red. Esta tecnología patentada por Canon se optimiza para facilitar la impresión a alta velocidad al usar la computadora de escritorio del usuario para el procesamiento de datos. También está disponible la compatibilidad con PCL5e/6 y emulación de PS3. Los usuarios apreciarán la salida de alta calidad con resoluciones de hasta 1200 x 1200 ppp para resultados impresionantes.



Software Controlador de Impresión UFR II

### CONECTIVIDAD LAN INALÁMBRICA

La conexión de sus modelos imageRUNNER 3245/3245i/3235/3235i a una red de área local nunca ha sido más fácil gracias a la opción de conectividad LAN Inalámbrica. Esta tecnología inalámbrica cumple con las normas de 802.11 g/b e incluye protocolos de seguridad de encriptación.



### CONSOLIDE VARIOS DISPOSITIVOS DE FAX

Las oficinas con grandes volúmenes de trabajo que necesitan más de una o dos líneas telefónicas para faxes pueden consolidar dispositivos independientes en uno con capacidad hasta para tres líneas de fax. El software controlador de fax de Canon también les permite a los usuarios enviar documentos por fax desde sus computadoras de escritorio para obtener una productividad aun mayor.

### DEJE DE ESPERAR Y COMIENCE A TRABAJAR

¿Está cansado de esperar por su impresión en otras impresoras? Los modelos imageRUNNER 3245/3245i/3235/3235i incluyen el RAPID Fusing System de Canon, con el cual prácticamente no se requiere tiempo de espera entre trabajos para una productividad ininterrumpida, tiempos de calentamiento rápidos y un consumo de energía reducido.

## INTEGRACIÓN CON LA INTERFAZ USB

Los dispositivos portátiles de memoria USB se han convertido en parte del flujo de trabajo diario en muchos entornos de oficina. Los modelos imageRUNNER 3245/3245i/3235/3235i de Canon pueden ser parte de ese flujo de trabajo con la capacidad de imprimir directamente desde o escanear hacia un dispositivo de memoria USB compatible con formatos de archivo PDF, JPEG o TIFF\*. También puede conectar un teclado externo mediante la interfaz USB del dispositivo para introducir destinos de envío, nombres de archivo y más, con mayor facilidad y rapidez.

## PANEL DE CONTROL FÁCIL DE OPERAR

Canon sabe que la intuitividad de la interfaz afecta el poder de cualquier dispositivo. Para liberar todo el potencial de los modelos imageRUNNER 3245/3245i/3235/3235i, el panel de control se diseñó con una nueva pantalla táctil TFT, que brinda un ángulo de visión más amplio y un mayor contraste para facilitar la operación.

Panel de Control



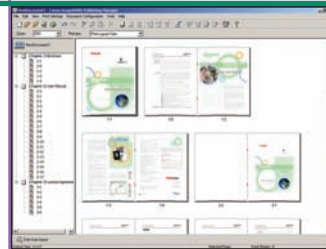
## MANUALES ELECTRÓNICOS DEL OPERADOR

Todas las preguntas que pueda tener al usar los modelos imageRUNNER 3245/3245i/3235/3235i de Canon se pueden contestar con el nuevo Manual del Operador basado en HTML. Se puede buscar, imprimir e incluso marcar información mediante un navegador de Web.

## PRODUCCIÓN DE DOCUMENTOS PROFESIONALES DESDE EL ESCRITORIO

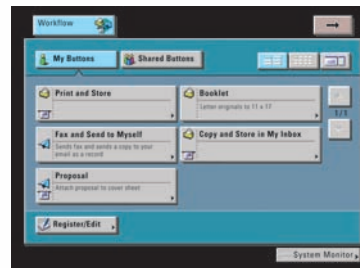
Cuando necesite producir documentos impresionantes, tales como informes, libretos, folletos o fichas, la opción del software imageWARE Publishing Manager de Canon le brinda herramientas poderosas de escritorio. Los documentos se pueden crear mediante una interfaz sencilla de arrastrar y soltar con archivos de muchas fuentes distintas, incluyendo bases de datos, Microsoft® Word, Excel, PowerPoint®, páginas Web u hojas de cálculo. También se encuentran disponibles una serie de herramientas de edición, anotación, sello, endoso, sello de agua e imposición.

imageWARE Publishing Manager



## LOGRE UNA EFICIENCIA EN LA OPERACIÓN

Realice tareas complejas con facilidad y ayude a reducir los errores de los operadores con la opción Workflow Composer para los modelos imageRUNNER 3245/3245i/3235/3235i de Canon. Workflow Composer les permite a los usuarios configurar un botón para realizar varias acciones, tales como el copiado, el envío y el almacenamiento en el dispositivo en un solo paso. Para mayor conveniencia, los botones de flujo de trabajo también se pueden crear y editar desde el escritorio con la opción Workflow Composer Editor.



Pantalla de Workflow Composer

\* Requiere el Kit de Conectividad de Memoria USB. Para los modelos imageRUNNER 3245/3235, se requiere el Kit de Impresión PS AA1 o el Kit de Impresión Directa F1 para la impresión desde un dispositivo de Memoria USB.

# DISTRIBUCIÓN Y ADMINISTRACIÓN RACIONALIZADA DE DOCUMENTOS

EJECUTE sus ideas activamente. PROCESE sus archivos eficazmente.

## COMUNÍQUESE ESPLÉNDIDAMENTE CON COLOR UNIVERSAL SEND

El envío de documentos a destinos dentro de la oficina o alrededor del mundo es más fácil que nunca con la tecnología Color Universal Send de Canon\*. Esto ayuda a que los usuarios distribuyan rápidamente documentos escaneados a varios destinos en la red, tales como direcciones de fax por Internet y de correo electrónico, Buzones locales, fax, carpetas de red y servidores WebDAV, en una operación sencilla.

Los destinos se pueden introducir manualmente o se pueden buscar en la Libreta de Direcciones local o en los servidores LDAP en la red. Los documentos escaneados se pueden enviar en formato TIFF, PDF, JPEG o XPS.

### Modo de Compresión Alta

#### COMPARACIÓN DE TAMAÑO DE ARCHIVO

Original: Hoja en Tamaño Carta (Gráficos en Color con Texto)



PDF (Compacto) de Canon  
Escaneo en Color de 300 ppp  
Tamaño de Archivo: **150 KB**

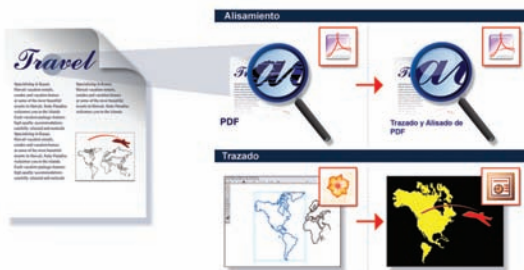


Formato de Archivo PDF  
Escaneo en Color de 300 ppp  
Tamaño de Archivo: **2 MB**



Formato de Archivo PDF  
Escaneo en B/N de 300 ppp  
Tamaño de Archivo: **390 KB**

### Modo de Trazado y Alisamiento de PDF

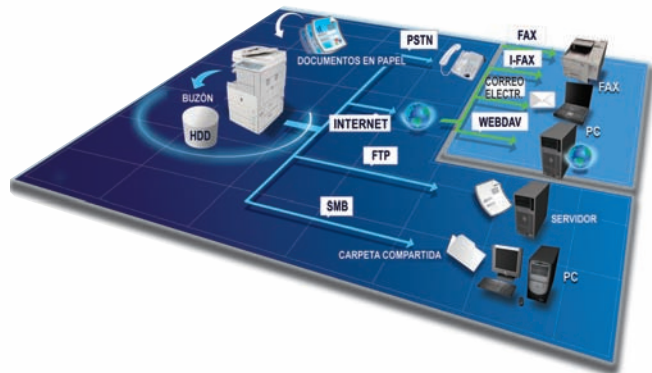


\* Estándar en los modelos imageRUNNER 3245i/3235i; opcional en los modelos imageRUNNER 3245/3235 pero el Kit de Prueba es estándar.

### Pantalla Principal de Color Universal Send



### Universal Send



### CARACTERÍSTICAS AVANZADAS DE ENVÍO

Para contar con formas más poderosas de enviar documentos, el Juego de Características Avanzadas de Universal Send\* proporciona características adicionales para dominar la creación, la distribución y el archivo de sus documentos.

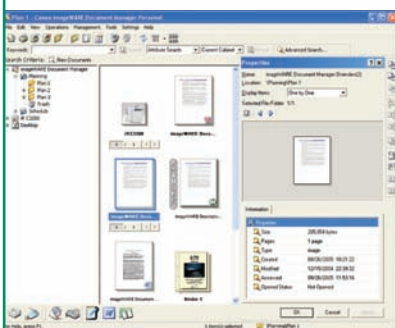
El Modo de Compresión Alta patentado por Canon puede reducir considerablemente el tamaño de archivos PDF/XPS para enviar los documentos en color más rápidamente. La característica de Trazado y Alisamiento de PDF puede convertir texto, dibujos lineales y gráficos de documentos escaneados en trabajos de arte que se pueden ajustar (datos de gráficos de vectores) con bordes menos irregulares y se pueden manipular en Adobe® Illustrator® para crear elementos para otros documentos. Después de escanear para la creación digital, el Modo de PDF/XPS Que Permite la Búsqueda incrusta el texto en el archivo para poder extraerlo o para realizar búsquedas por palabras clave.



## ADMINISTRACIÓN Y ALMACENAMIENTO DE DOCUMENTOS

Racionalice sus labores de almacenamiento de documentos con la característica de Buzón, la solución perfecta para imprimir los mismos formularios y documentos una y otra vez. Cada Buzón se puede personalizar con un nombre de usuario, contraseña y período de borrado de los documentos. Las funciones de Copiado y Almacenamiento, y Almacenamiento e Impresión racionalizan los flujos de trabajo al combinar varias tareas y garantizar que un original digital se archive automáticamente.

Tome el control de la recuperación y almacenamiento de sus documentos con el software imageWARE Document Manager Personal de Canon. Este software le permite capturar, archivar, editar, recuperar y manipular documentos almacenados en un Buzón desde su computadora de escritorio, integrando perfectamente su espacio de trabajo con el dispositivo. Para archivar sus registros y documentos de negocios importantes en toda la organización, las ediciones imageWARE Document Manager Workgroup e imageWARE Document Manager Enterprise pueden almacenar grandes cantidades de información en un depósito centralizado electrónico.



imageWARE Document Manager Personal



## IMPRESIÓN Y NAVEGACIÓN POR WEB

Con la opción de software de Acceso a Web de Canon, usted puede navegar por la Web o por sitios corporativos de intranet directamente desde el panel táctil en color del dispositivo\*.

Imprima páginas Web o archivos PDF desde la Internet o desde su red, incluso cuando no tenga acceso a una computadora, con la opción de Software de Acceso a Web\*\*.

\* Requiere el Software de Acceso a Web G1. Se requiere la Memoria Adicional Tipo A en los modelos imageRUNNER 3245/3235 para ver el contenido Flash en las páginas Web.

\*\* Requiere el Kit de Impresión PS AA1 o el Kit de Impresión Directa F1 en los modelos imageRUNNER 3245/3235 para imprimir archivos PDF.

## FUNCIONES PODEROSAS DE ADMINISTRACIÓN Y SEGURIDAD DEL DISPOSITIVO

EJECUTE sus aplicaciones sin problemas. EJECUTE sus comunicaciones con seguridad.

### INTEGRACIÓN DE LA CUENTA DE USUARIO CON LA RED

Proteja su dispositivo contra el uso no autorizado con características de seguridad que se integran perfectamente con su infraestructura de red existente. Con la nueva versión de Acceso Único (SSO), se pueden autenticar hasta 5,000 usuarios en el dispositivo contra un servidor de dominio usando las mismas credenciales de red y sin necesitar ningún servidor adicional. Esta característica de SSO actualizada también se integra con el Sistema de Administración de Acceso opcional para brindar un control más detallado acerca de las autorizaciones del dispositivo.

### MÉTODOS FLEXIBLES PARA LA AUTENTICACIÓN DE USUARIOS

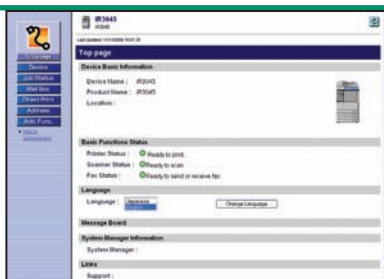
Canon brinda varios métodos de autenticación para satisfacer las necesidades de prácticamente cualquier ambiente al implementar un solo dispositivo o un grupo de equipos. Además de la autenticación en la red con cuentas SSO, los administradores también pueden escoger entre el Modo de ID de Departamento o el Acceso a Dispositivo Único (SDL). Con el Modo de ID de Departamento, el acceso al dispositivo se controla con contraseñas y nombres de usuario almacenados localmente. SDL es una forma mejorada de ID de Departamento en donde cada usuario introduce su contraseña e ID personal debajo de la ID de Departamento adecuada para obtener mayores capacidades de control.

### ACCESO AVANZADO AL DISPOSITIVO A NIVEL DE USUARIO Y GRUPO

En ambientes que requieren autorizaciones más sofisticadas para las funciones y características accesibles a los usuarios, el Sistema de Administración de Acceso opcional brinda un control preciso. Este sistema les permite a los administradores crear hasta 100 papeles que definen privilegios y entonces pueden asignarse a cada usuario o grupos de usuarios. Estos privilegios se pueden usar para restringir el acceso a funciones, tales como impresión, fax, escaneo, copiado y envío, así como características dentro de cada función, tales como el copiado 2 en 1.

Pantalla del Sistema de Administración de Acceso

Interfaz Remota de Usuario



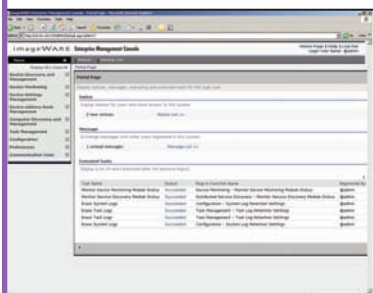
### ADMINISTRACIÓN REMOTA DEL DISPOSITIVO

Si alguna vez ha necesitado verificar el estado de un dispositivo de impresión desde su escritorio, controlar el progreso de sus trabajos actuales o supervisar los niveles de tóner y de papel, entonces apreciará el utilitario RUI estándar. Este utilitario le brinda acceso al dispositivo a través de un navegador de Web estándar desde cualquier computadora en la red y también permite que los administradores controlen de forma remota los Buzones y la Libreta de Dirección local.



## ADMINISTRACIÓN DEL DISPOSITIVO EN TODA LA EMPRESA

La administración de un grupo de dispositivos puede ser incómoda sin las herramientas adecuadas. Es por eso que Canon desarrolló el software imageWARE Enterprise Management Console (EMC), un utilitario basado en Web que facilita el control centralizado de dispositivos conectados en red. Este utilitario está diseñado con base en una estructura extensible y permite administrar las fijaciones de los dispositivos de forma remota, descubrir dispositivos nuevos mediante tareas automatizadas y enviar avisos de error de los dispositivos por correo electrónico. Los administradores también pueden reproducir fácilmente Libretas de Direcciones en muchos dispositivos, mediante la Función de Envío de Información de Dispositivo (DIDF) así como también enviar programas de software controlador de impresión hacia computadoras de escritorio tipo PC, para lograr una rápida implementación.



imageWARE Enterprise Management Console

## DEFENSA CONTRA AMENAZAS EN LA RED

Además de la autenticación a nivel de usuario, los modelos imageRUNNER 3245/3245i/3235/3235i de Canon también pueden restringir el acceso en red a puertos de servicio y a direcciones IP/MAC específicas. Además, con compatibilidad con IPv6 incorporada, el dispositivo está listo para satisfacer sus requisitos en la infraestructura de red en el futuro. La compatibilidad con IP Sec opcional también puede agregar un nivel adicional de seguridad en la red.

## PROTECCIÓN DE LA SEGURIDAD DE SUS DATOS

Proteja su modelo imageRUNNER 3245/3245i/3235/3235i con características avanzadas que evitan el acceso no autorizado a los datos. El Kit de Borrado de Datos de la HDD opcional sobrescribe automáticamente los datos que se hayan almacenado con anterioridad para proteger sus datos almacenados, escaneados e impresos. El Kit de Encriptación de Datos de la HDD opcional proporciona una seguridad adicional al encriptar los datos antes de enviarlos definitivamente a la unidad de disco duro. Ambos kits tienen la certificación de Criterios Comunes (CC) EAL3. Para los ambientes que desean la capacidad de retirar fácilmente la unidad de disco duro interna cuando el dispositivo no está en uso, la Unidad de Disco Duro Extraíble opcional también está disponible.

### Información General de Administración y Seguridad de los Dispositivos

#### Seguridad de los Documentos

- Impresión Segura Encriptada
- Sello de Agua/Sello de Agua Seguro
- Numeración de Juegos de Copias
- PDF Encriptado
- PDF con Firma Digital
- XPS con Firma Digital
- Reenvío de FAX
- Confirmación de Destino de Fax

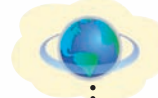


#### Seguridad del Servidor de Correos

- Autenticación POP antes que SMTP
- Autenticación SMTP



Internet



#### Seguridad de Red

- Filtro de Direcciones MAC
- Filtro de Direcciones IP
- Activación/Desactivación de Aplicaciones de Red
- Bloqueo USB
- Restricción de Destinos
- IPSec
- IEE802.1 x (Alámbrico/Inalámbrico)

#### Seguridad de la HDD

- Borrado de Datos de la HDD
- Encriptación de Datos de la HDD
- Formateo de la HDD
- Protección de Buzones por Contraseña
- Ocultar la Bitácora de Trabajos
- Unidad de Disco Duro Extraíble



#### Seguridad de Acceso al Dispositivo

- ID de Departamento (hasta 1,000 ID)
- Autenticación de Usuario (SDL/SSO)
- Sistema de Administración de Acceso
- Sistema de Lector de Tarjetas/Tarjeta de Control
- Autenticación de la Tarjeta Inteligente

#### Administración de Dispositivos

- DIDF (Función de Envío de Información del Dispositivo)
- imageWARE Enterprise Management Console

## DE FÁCIL ACCESO Y CONSCIENTE DEL AMBIENTE

UTILICE sus recursos eficazmente. OPERE sus dispositivos universalmente.

### CARACTERÍSTICAS DISEÑADAS PARA AHORRAR ENERGÍA Y PARTES CONSUMIBLES

Canon considera seriamente la preservación de nuestro ambiente y ha desarrollado una cantidad de tecnologías que promueven la conservación de los recursos. En el núcleo de los modelos imageRUNNER 3245/3245i/3235/3235i está el RAPID Fusing System, el cual ahorra más electricidad que los sistemas tradicionales. Esto permite tiempos de inicialización más rápidos, lo que causa un menor consumo de energía. Cada modelo está calificado por ENERGY STAR® y usa menos de 1 W en el Modo Dormir.

Al tratarse del ahorro de los costos de las partes consumibles, tales como papel y tóner, los modelos imageRUNNER 3245/3245i/3235/3235i pueden ayudar a minimizar la distribución de originales en papel con Universal Send. Características como el Envío por Fax desde PC y el Reenvío por Fax también permiten enviar documentos sin la necesidad de imprimirlos primero.

Si se necesitan copias impresas, los software controladores intuitivos en el escritorio facilitan que los usuarios impriman en ambos lados de una página e incluso impriman varias páginas en una sola hoja para ayudar a ahorrar papel.



Kit de Operación por Voz

### ACCESIBILIDAD GARANTIZADA PARA TODOS LOS USUARIOS AUTORIZADOS

Canon ofrece varias opciones para garantizar que los usuarios discapacitados tengan acceso fácilmente. Los usuarios pueden tener acceso a todas las funciones del sistema desde una computadora portátil o desde una PC de escritorio con el uso del Kit de Software para la Operación Remota, una opción que emula el panel de control del dispositivo en un monitor de computadora. Las personas con discapacidades de movilidad/destreza o visuales pueden recibir una confirmación audible de las funciones seleccionadas con el Kit de Guía por Voz y controlar el dispositivo mediante comandos por voz al usar el Kit de Operación por Voz\*. El Kit de Etiquetas Braille opcional mejora el acceso a las funciones del panel de control con la adición de etiquetas transparentes a las teclas en el dispositivo y la opción de Manija de Accesibilidad ayuda a que los usuarios cierren con facilidad el alimentador de documentos desde sus asientos.

\* Para los modelos imageRUNNER 3245/3235, se requiere la Memoria Adicional Tipo A para instalar el Kit de Operación por Voz.

# ESPECIFICACIONES



<b>UNIDAD PRINCIPAL</b> <b>Tipo:</b> Sist. Multifuncional de Procesamiento de Imagen Digital Monocromático <b>Método de Copiado:</b> Transferencia Electrostática Seca Láser <b>Sistema de Revelado:</b> Proyecc. de Tóner Seco de Un Componente <b>Sistema de Fijación:</b> RAPID Fusing System <b>Memoria Estándar</b> imageRUNNER 3245/3235i: RAM de 512 MB + RAM de 256 MB imageRUNNER 3245i/3235i: RAM de 1 GB + RAM de 256 MB <b>Memoria Máx.:</b> RAM de 1 GB + RAM de 768 MB <b>Unidad de Disco Duro:</b> 60 GB <b>Velocidad de Copiado/Impresión (Carta)</b> imageRUNNER 3245/3245i: Hasta 45 ppm imageRUNNER 3235/3235i: Hasta 35 ppm <b>Tiempo de la Primera Copia:</b> 3.9 s (Desde el Vidrio de Originales) 5.9 s (Desde el DADF) <b>Tiempo de Calentamiento:</b> 10 s o Menos desde el Modo Dormir 35 s o Menos desde la Desactivación de la Energía Principal <b>Conexiones de Interfaz de Red:</b> 10/100/1000 Base-TX (RJ-45), USB 2.0 (Dispositivo), USB 2.0 (Anfitrión) x 2 <b>Originales Aceptables:</b> Hojas, Libros y Objetos tridimensionales de hasta 4.4 lb <b>Tamaño Máx. de Copiado del Orig.:</b> 11" x 17"/A3 <b>Tamaño Mínimo de la Copia:</b> 3 7/8" x 5 7/8" (Alimentador Manual Múltiple) <b>Tamaños Aceptables de Papel:</b> 11" x 17"/A3, Legal/B4, Carta/A4, Carta R/A4R <b>Resolución de Escaneo:</b> 600 x 600 ppp <b>Resolución de Copiado:</b> 1200 x 600 ppp (Interpolada) <b>Resolución de Impresión:</b> 1200 x 1200 ppp" <b>Medios tonos:</b> 256 Gradaciones de Gris <b>Método de Alm. de Documentos:</b> Alimentador Auto. de Documentos Bilaterales de 100 Hojas (Estándar) <b>Función Bilateral:</b> Función Bilateral Automática Estándar sin Bandeja <b>Suministro de Papel Estándar:</b> Dos Casetes de Papel de 550 Hojas + Alm. Manual Múltiple de 50 Hojas <b>Opcional:</b> Dos Casetes de Papel de 550 Hojas + Alm. por Volumen de 2,700 Hojas <b>Máximo:</b> 4,950 Hojas <b>Tamaños Aceptables de Papel Casete Superior:</b> Legal/B4, Carta/A4, Carta R/A4R, Mediacarta R/A5R, Executive <b>Casete Inferior:</b> 11" x 17"/A3, Legal/B4, Carta/A4, Carta R/A4R, Mediacarta R/A5R, Executive <b>Alim. Manual Múltiple:</b> 11" x 17"/A3, Legal/B4, Carta/A4, Carta R/A4R, Mediacarta R/A5R, Executive, Tamaño Libre (de 3 7/8" x 5 7/8" a 11 5/8" x 17") y Sobres <b>Peso Aceptable de Papel Casete:</b> Bond de 17 lb a 24 lb / de 64 g/m <sup>2</sup> a 128 g/m <sup>2</sup> <b>Alim. Manual Múltiple:</b> Bond de 17 lb a 32 lb / de 64 g/m <sup>2</sup> a 128 g/m <sup>2</sup> <b>Dimensiones (Al. x An. x Pr.):</b> 35 1/2" x 22 1/4" x 27 5/8" (901 mm x 565 mm x 700 mm) <b>Peso:</b> 181 lb (82 kg) <b>Requisitos de Energía:</b> 120 V AC, 60 Hz, 10 A <b>Consumo:</b> 1.41 kW (Máx.)		<b>Enchufe:</b> NEMA 5-15P <b>Tóner (Rendimiento Estimado):</b> 24,000 Impresiones a una Cobertura de Imagen de 6% <b>Características de Copiado</b> <b>Múltiples Copias:</b> De 1 a 999 <b>Reservación Máxima de Copiado:</b> 20 Trabajos <b>Exposición:</b> Automática o Manual (9 Niveles) <b>Reducción o Ampliación</b> <b>Reducción Prefijada:</b> 25%, 50%, 64%, 73%, 78% <b>Ampliación Prefijada:</b> 121%, 129%, 200%, 400% <b>Modo de Zoom</b> <b>Vidrio de Originales:</b> De 25% a 400% (en increm. de 1%) <b>DADF:</b> De 25% a 200% (en increm. de 1%) <b>Características de Impresión</b> <b>CPU:</b> Procesador Personalizado Canon <b>Memoria Estándar</b> imageRUNNER 3245/3235i: RAM de 512 MB + RAM de 256 MB (Compartidas) imageRUNNER 3245i/3235i: RAM de 1 GB + RAM de 256 MB (Compartidas) <b>Memoria Máx.:</b> RAM de 1 GB + RAM de 768 MB (Compartidas) <b>Unidad de Disco Duro:</b> 60 GB (Compartida) <b>Resolución Máxima de Impresión:</b> 1200 x 1200 ppp" <b>PDL Compatible</b> imageRUNNER 3245/3235i: UFR II Estándar, PCL 5e/6 Opcional, emulación de PS 3 imageRUNNER 3245i/3235i: UFR II Estándar, PCL 5e/6, emulación de PS 3 <b>Sistemas Operativos Compatibles</b> <b>UFR II:</b> Windows® 2000/XP/Server 2003/Windows Vista®, Citrix MetaFrame Macintosh® OS X (OS 10.2.8 o post.) <b>PCL 5e/6:</b> Windows 2000/XP/Server 2003/Windows Vista, Citrix MetaFrame <b>Emulación de PS 3:</b> Windows 2000/XP/Server 2003/Windows Vista, Citrix MetaFrame Macintosh OS X (OS 10.3.8 o post.) <b>Características de Buzón</b> <b>Cantidad Máx. de Buzones Aceptados:</b> 100 Buzones de Entrada de Usuario, 1 Buzón de Entrada de Recepción en Memoria, 50 Buzones de Entrada de Fax Confidencial <b>Características de Escaneo</b> <b>Escaneo TWIN in Red:</b> Estándar <b>Utilitario de Escaneo in Red:</b> Color Network ScanGear <b>Características de Color Universal Send (Estándar para los modelos 3245i/3235i; Opcional en los modelos 3245/3235)</b> <b>Modo de Color:</b> Seleccion. Automática de Color (A Todo Color/Escala de Grises), Seleccion. Automática de Color (A Todo Color, A Todo Color, Escala de Grises, B/N), B/N, <b>Capacidad de la Libreta de Direcciones:</b> 1,800 Destinos Máx. (Incluye 200 Botones de Un Toque) 5 Servidores LDAP Máx. <b>Métodos de Envío de:</b> Correo Electrónico, I-fax, SMB, Servidor Archivos (FTP, IPX, WebDAV), Buzón de Entrada de Usuario, Fax Super G3 (Opc.) <b>Protocolo de Comunicación</b> <b>Archivo:</b> FTP (TCP/IP), SMB (TCP/IP), NCP (IPX), WebDAV	<b>Unidad Principal</b> <b>Correo Electrónico/I-Fax:</b> SMTP, POP3, I-FAX (Simple, Completo) <b>Formato de Datos</b> <b>Archivo, Correo Electrónico:</b> TIFF, JPEG, PDF, XPS, PDF/XPS (Compacto)**, PDF (Trazado y Alisamiento)**, PDF/XPS (OCR)**, PDF Encrypted***, Firma Digital del Dispositivo para PDF/XPS***, Firma Digital de Usuario para PDF/XPS▲ <b>I-Fax:</b> B/N: TIFF (MH, MR, MMR) Color: TIFF (Perfil C) <b>Medios de Memoria USB</b> <b>Aplicaciones Compatibles:</b> Escaneo hacia Medios de Memoria USB, Impr. desde Medios de Memoria USB <b>Formatos Compatibles de Archivo de Impresión:</b> TIFF, JPEG, PDF <b>Formatos Compatibles de Archivo de Escaneo:</b> TIFF, JPEG, PDF, PDF (Compacto)**, PDF (Trazado y Alisamiento)**, PDF (OCR)**, PDF Encrypted***, PDF con Firma Digital de Dispositivo***, PDF con Firma Digital de Usuario▲ <b>Accesorios Necesarios</b> imageRUNNER 3245/3235i: Kit de Conectividad de Memoria USB A1, Kit de Impresión PS AA1 o Kit de Impresión Directa F1 para la impresión imageRUNNER 3245i/3235i: Kit de Conectividad de Memoria USB A1 <b>Alimentador Automático de Documentos Bilaterales</b> <b>Originales Aceptables:</b> De Mediacarta/A5 a 11" x 17"/A3 <b>Pesos Aceptables</b> <b>Escaneo de Un Lado:</b> Bond de 11 lb a 32 lb (de 41 g/m <sup>2</sup> a 128 g/m <sup>2</sup> ) <b>Escaneo Bilateral:</b> Bond de 13 lb a 32 lb (de 50 g/m <sup>2</sup> a 128 g/m <sup>2</sup> ) <b>Capacidad de Papel:</b> 100 Hojas (Bond de 20 lb/80 g/m <sup>2</sup> ) <b>ACCESORIOS OPCIONALES</b> <b>Unidad de Alimentación por Casete Y3</b> <b>Tamaños Aceptables de Papel:</b> 11" x 17"/A3, Legal/B4, Carta/A4, Carta R/A4R, Mediacarta R, Executive <b>Capacidad de Papel:</b> Dos Casetes de 550 Hojas (1,100 Hojas de Bond de 20 lb/80 g/m <sup>2</sup> ) <b>Peso Aceptable de Papel:</b> Bond de 17 lb a 24 lb (de 64 g/m <sup>2</sup> a 128 g/m <sup>2</sup> ) <b>Peso:</b> Aprox. 50.7 lb (23 kg) <b>Alimentador por Volumen Q1</b> <b>Tamaño Aceptable de Papel:</b> Carta/A4 <b>Capacidad de Papel:</b> 2,700 Hojas (Bond de 20 lb/80 g/m <sup>2</sup> ) <b>Peso Aceptable de Papel:</b> Bond de 17 lb a 24 lb (de 64 g/m <sup>2</sup> a 128 g/m <sup>2</sup> ) <b>Dimensiones (Al. x An. x Pr.):</b> 18 5/8" x 14 5/8" x 23 1/4" (473 mm x 372 mm x 591 mm) <b>Peso:</b> Aprox. 65.3 lb (29.6 kg) <b>Bandeja Interna de 2 Vías D1</b> <b>Cantidad de Bandejas:</b> Dos <b>Tamaños Aceptables de Papel:</b> 11" x 17"/A3, Legal/B4, Carta/A4, Carta R/A4R, Mediacarta R/A5R, Executive, Sobre, Tamaño Libre (de 3 7/8" x 5 7/8" a 11 3/4" x 17") <b>Peso Aceptable de Papel:</b> Bond de 17 lb a 32 lb (de 64 g/m <sup>2</sup> a 128 g/m <sup>2</sup> )
--	--	---	---

Las especificaciones continúan en la parte posterior.



Capacidad de Papel por Bandeja  
 Bandeja Superior: 100 Hojas (Carta/A4); 50 Hojas (Otros Tamaños)  
 Bandeja Inferior: 250 Hojas (Carta/A4); 100 Hojas (Otros Tamaños)  
 Accesorios Anexables: Bandeja de Copiado J1

#### Finalizador S1

Cantidad de Bandejas: Una (Una Segunda Bandeja es Opcional)  
 Tamaños Aceptables de Papel: 11" x 17"/A3, Legal/B4, Carta/A4, Carta R/A4R, Mediacarta R/A5R, Executive, Sobre, Tamaño Libre (de 3 7/8" x 5 7/8" a 11 3/4" x 17")  
 Peso Aceptable de Papel: Bond de 17 lb a 32 lb (de 64 g/m<sup>2</sup> a 128 g/m<sup>2</sup>)

Capacidad de la Bandeja  
 Modo Sin Compaginación, Compaginación, Agrupam.: 1,000 Hojas (Carta/A4, Mediacarta R/A5R) 500 Hojas (11" x 17"/A3, Legal/B4, Carta R/A4R)  
 Modo de Engrapado: 1,000 Hojas/30 Juegos (Carta/A4) 500 Hojas/30 Juegos (11" x 17"/A3, Legal/B4, Carta R/A4R)

Capacidad de la Bandeja (con la Bandeja B1 Adicional del Finalizador)  
 Modo Sin Compaginación, Compaginación, Agrupam.: 300 Hojas Por Bandeja (Carta/A4, Mediacarta R/A5R) 150 Hojas por Bandeja (11" x 17"/A3, Legal/B4, Carta R/A4R)  
 Modo Engrapado: 300 Hojas/30 Juegos Por Bandeja (Carta/A4) 150 Hojas/30 Juegos por Bandeja (11" x 17"/A3, Legal/B4, Carta R/A4R)

Posición de Engrapado  
 Esquina Superior Izquierda: 11" x 17"/A3 (Paisaje), Legal/B4 (Paisaje), Carta/A4, Carta R/A4R  
 Esquina Superior Derecha: 11" x 17"/A3 (Retrato), Legal/B4 (Retrato)

Capacidad Máx. de Engrapado: 50 Hojas (Carta/A4) 30 Hojas (11" x 17"/A3, Legal/B4, Carta R/A4R)

Accesorios Conectables: Bandeja B1 Adicional del Finalizador Unidad Perforadora R1 Bandeja de Copiado J1

#### Unidad Perforadora R1 (Opcional para el Finalizador S1)

Tamaños Aceptables de Papel: 11" x 17"/A3, Legal/B4, Carta/A4, Carta R/A4R  
 Peso Aceptable de Papel: Bond de 17 lb a 32 lb (de 64 g/m<sup>2</sup> a 128 g/m<sup>2</sup>)

Tipo de Perforación:  
 Dos Orificios: Legal/B4, Carta R/A4R  
 Tres Orificios: 11" x 17"/A3, Carta/A4

Capacidad de Desperdicios de Perforación:  
 Dos Orificios: Aprox. 2,500 Hojas  
 Tres Orificios: Aprox. 1,500 Hojas

#### Finalizador AE1/Finalizador Doblador AE2

Cantidad de Bandejas: 2 Bandejas

Tamaños Acept. de Papel: 11" x 17"/A3, Legal/B4, Carta/A4, Carta R/A4R, Mediacarta/A5, Mediacarta R/A5R, Executive, Sobre, Tamaño Libre (de 3 7/8" x 5 7/8" a 11 3/4" x 17"/de 98.3 mm x 149.1 mm a 298.4 x 413.8 mm)

Peso Aceptable de Papel: Bond de 17 lb a 32 lb (de 64 g/m<sup>2</sup> a 128 g/m<sup>2</sup>)

Capacidad de la Bandeja  
 Modo Sin Compaginación, Compaginación y Agrupam.: 1,000 Hojas (Carta/A4, Mediacarta R/A5R, Executive)  
 500 Hojas (11" x 17"/A3, Legal/B4, Carta R/A4R)  
 Modo Engrapado: 1,000 Hojas/30 Juegos (Carta/A4, Executive) 500 Hojas/30 Juegos (11" x 17"/A3, Legal/B4, Carta R/A4R)

Posiciones de Engrapado: Engrapado en Esquina, Engrapado Doble  
 Capac. Máxima de Engrapado: 50 Hojas (Carta/A4, Executive) 30 Hojas (11" x 17"/A3, Legal/B4, Carta R/A4R)

Engrapado Doblado\*  
 Tamaños Acept. de Papel: 11" x 17"/A3, Legal/B4, Carta R/A4R  
 Capacidad de Engrapado, Doblado: 15 Hojas (Folletos de 60 Páginas)  
 Capacidad de la Bandeja: 25 Juegos (de 1 a 5 Hojas) 15 Juegos (de 6 a 10 Hojas) 10 Juegos (de 11 a 15 Hojas)  
 Doblado: Doblado en V

Dimensiones (Al. x An. x Pr.)  
 Finalizador AE1: 40 7/8" x 25 3/8" x 25 7/8" (1037 mm x 643 mm x 657 mm)  
 Finalizador Doblador AE2: 40 7/8" x 29 3/8" x 25 7/8" (1,037 mm x 747 mm x 657 mm)

Accesorios Conectables: Unidad Perforadora M1

#### Unidad Perforadora M1 (Opcional para el Finalizador AE1/Finalizador Doblador AE2)

Tamaños Acept. de Papel: 11" x 17"/A3, Legal/B4, Carta/A4, Carta R/A4R

Peso Aceptable de Papel: Bond de 17 lb a 32 lb / de 64 g/m<sup>2</sup> a 128 g/m<sup>2</sup>)

Tipo de Perforación  
 Dos Orificios: Legal/B4, Carta R/A4R  
 Tres Orificios: 11" x 17"/A3, Carta/A4  
 Capacidad de Desperdicios de Perforación: Aprox. 3,000 Hojas

#### Kit de Impresión PCL AA1 (Estándar para los modelos imageRUNNER 3245i/3235i)

PDL: PCL 5e, PCL 6  
 Tipos de Letra Internas: 80 tipos de letras ajustables, 30 tipos de código de barras, 10 Mapa de Bits, 2 tipos de letras OCR

Sist. Operativos Compatibles: Windows 2000/XP/Server 2003/Windows Vista, Citrix MetaFrame

#### Kit de Impresión PS AA1 (Estándar para los modelos imageRUNNER 3245i/3235i)

PDL: Emulación de PostScript 3  
 Tipos de Letra Internas: 136 Tipos de Letras de Tamaño Ajustable  
 Sistemas Operativos Compatibles: Windows 2000/XP/Server 2003/Windows Vista, Citrix MetaFrame, Macintosh OS X (SO 10.3.8 o posterior)

#### Tarjeta de Fax Super G3

Línea Aplicable: Red Telefónica Pública Conmutada (PSTN)  
 Líneas de Conexión: Hasta 3  
 Tamaño de Envío/Original: De Mediacarta/A5 a 11" x 17"/A3  
 Tamaño de la Recepción/Impr.: De Mediacarta/A5 a 11" x 17"/A3

#### OTROS ACCESORIOS OPCIONALES

- Gabinete P1
- Casete FL Y1 (reemplazo)
- Casete FL Z1 (reemplazo)
- Accesorio para Alimentación de Sobres C2
- Bandeja de Copiado J1
- Bandeja de Documentos J1
- Lector de Tarjetas C1
- Kit B3 de Lector de Tarjetas
- Kit de Impresión PCL AA1<sup>†</sup>
- Kit de Impresión PS AA1<sup>†</sup>
- Kit de Impresión Directa F1<sup>†</sup>
- Kit de Impresión de Códigos de Barras A1<sup>▲▲</sup>
- Software de Impresión Segura Encriptada C1<sup>▲▲</sup>
- Kit Color Universal Send P1<sup>†</sup>
- Juego de Características Avanzadas para Universal Send B1<sup>†††</sup>
- Juego de Características de Seguridad para Universal Send B1<sup>†††</sup>
- Kit de Firma Digital del Usuario B1
- eCopy Suite
- Software de Acceso a Web G1<sup>†</sup>
- Kit A1 de Conectividad de Memoria USB
- Accesorio para el de 230 V:
  - La resolución de impresión de 1200 x 1200 ppp no está disponible con PCL5e.
  - \* Disponible solo con el Finalizador Doblador AE2.
  - \*\* Requiere el Juego de Características Avanzadas para Universal Send B1 (estándar en la 3245i/3235i).
  - \*\*\* Requiere el Juego de Características de Seguridad para Universal Send B1 (estándar en la 3245i/3235i).
  - ▲ Requiere el Kit de Firma Digital del Usuario A1.
  - ▲▲ Requiere el Kit de Impresión PCL AA1.
  - † Requiere la Memoria Adicional Tipo A para desplegar el contenido Flash de la Web. Requiere el Kit de Impresión PS AA1 o el Kit de Impresión Directa F1 si imprime archivos PDF.
  - †† Requiere Memoria Adicional Tipo A.
  - ††† Requiere el Kit Color Universal Send P1 o el Kit A1 de Conectividad de Memoria USB.
- Kit de Impresión UFR AA1
- Sello de Agua Seguro A1
- Tarjeta AC1 de Fax Super G3
- Tarjeta AC1 para 2da Línea de Fax Super G3
- Tarjeta AC1 para 2da/3ra Línea de Fax Super G3
- Memoria Adicional Tipo A (512 MB)<sup>†</sup>
- RAM A1 para Actualización del Sistema
- Kit del Sistema de Administración de Acceso A2
- Kit B5 de Encriptación de Datos en la HDD
- Kit B2 de Borrado de Datos de la HDD
- Kit de Etiquetas Braille E1
- Manija de Accesibilidad para el ADF A1
- Kit de Operación por Voz B1<sup>††</sup>
- Kit de Guía por Voz D1
- Kit A3 de Software para la Operación Remota
- Workflow Composer C1
- Tarjeta de Bus de Expansión E1
- Tarjeta de LAN Inalámbrica A1
- Tarjeta IP Sec A1
- Kit de Unidad de Disco Duro Extraíble C1

Como Socio ENERGY STAR®, Canon U.S.A., Inc. ha determinado que estos productos cumplen con los lineamientos de ENERGY STAR para el consumo eficiente de energía. ENERGY STAR y la marca ENERGY STAR son marcas registradas en los EE. UU. Microsoft, PowerPoint, Windows y Windows Vista son marcas registradas de Microsoft Corporation en los EE. UU. o en otros países. Adobe e Illustrator son marcas registradas de Adobe Systems Incorporated en los EE. UU. o en otros países. Macintosh es una marca de fábrica de Apple Inc. CANON, IMAGERUNNER, MEAP y el logotipo de GENUINE son marcas registradas de Canon Inc. en los EE. UU. y también pueden ser marcas registradas o marcas de fábrica en otros países. IMAGEWARE es una marca registrada de Canon U.S.A., Inc. en los EE. UU. y es una marca de fábrica de Canon Inc. en otros países determinados. IMAGEANYWARE es una marca de fábrica de Canon. Todos los nombres de productos y marcas a los cuales se hace referencia son marcas de fábrica de sus respectivos propietarios y se reconocen en el presente documento. Las especificaciones y la disponibilidad están sujetas a cambios sin previo aviso. © 2008 Canon Latin America, Inc. Todos los derechos reservados.



imageANYWARE

www.canonlatinamerica.com

Canon Latin America, Inc.  
 703 Waterford Way  
 Suite 400  
 Miami, FL 33126

