

ESPECIFICACIONES DEL PRODUCTO

Se muestra el modelo imageRUNNER ADVANCE C3330i



Finalizador de folletos: U1



Finalizador engrapador: U1



Bandeja interna bidireccional: J1



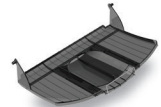
Finalizador interno: G1



Unidad de alimentación por casete: AL1



Bandeja utilitaria: A2



Bandeja de copiado: J2



Gabinete tipo J

UNIDAD PRINCIPAL

Tipo de sistema

Sistema multifuncional digital de procesamiento de imágenes en color

Funciones

Estándar: Copiado, impresión (UFR II, PCL 5c/6, Adobe® PostScript® 3™), escaneo, envío
Opcional: Fax (hasta 2 líneas)

Panel de operación: Pantalla TFT WVGA a todo color de 7 in

Memoria

Estándar: 2 GB RAM
Máximo: 2 GB RAM

Unidad de disco duro

Estándar: 215 GB
Máximo: 215 GB

Conexión de interfaz de red

Estándar: 1000Base-TX/100Base-TX/10Base-T
Opcional: LAN inalámbrica (IEEE 803.1x mediante adaptador de terceros)

Otras interfaces

Estándar: 2 USB 2.0 (unidad principal), USB 2.0 (dispositivo)
Opcional: Puerto para dispositivos (2 USB 2.0 [unidad principal]), interfaz de control de copiado

Velocidad de copiado/impresión (B/N y color)

Carta: C3330i: hasta 30/30 ppm
C3325i: hasta 25/25 ppm
Oficio/279,40 mm x 431,80 mm: Hasta 15 ppm

Tiempo de entrega de la primera copia (carta)

Tan rápido como 5,9 segundos (ByN); 8,2 segundos (color)

Fuentes de papel (9,07 kg Bond)

Estándar: Dos cassetes con 550 hojas de papel bandeja multiuso para 100 hojas
Opcional: Casete de papel doble de 550 hojas
Máximo: 2300 hojas

Capacidad de salida de papel (9,07 kg Bond)

Estándar: 250 hojas (bandeja interna)
Máximo: 2100 hojas (con finalizador engrapador o finalizador de folletos)

Tamaño de salida de papel

Casete 1: A4, A5R, Carta, STMT, EXEC, Sobre (ISO-C5), tamaño personalizado (5 1/2" x 7 1/8" a 11 3/4" x 8 1/2" (139,7 mm x 182 mm x 298,45 mm x 215,90 mm))
Casete 2: A3, A4, A4R, A5R, 12" x 18", 11" x 17", LGL, LTR, LTRR, STMT, EXEC, OFFICIO, E-OFFICIO, B-OFFICIO, M-OFFICIO, A-OFFICIO, FOLIO, A-LTR, A-LTRR, GLTR, GLTR-R, GLGL, ILGL, AFLS, FLS, tamaño personalizado (5 1/2" x 7 1/8" a 12" x 18" (139,7 x 182 mm a 304,8 x 457,2 mm)) y Sobres (Nagagata 3, Younagagata 3, Kakugata 2, Monarch, COM10 No.10 y DL)

Cassetes 3/4: 12" x 18", 11" x 17", Legal, Letter, Letter-R, Statement, Executive, Custom Size (5-1/2" x 7-1/8" to 12" x 18")

Bandeja multiuso: A3, A4, A4R, A5, A5R, 12" x 18", 11" x 17", LGL, LTR, LTRR, STMT, STMT, EXEC, OFFICIO, E-OFFICIO, B-OFFICIO, M-OFFICIO, A-OFFICIO, FOLIO, A-LTR, A-LTRR, GLTR, GLTR-R, GLGL, ILGL, AFLS, FLS, tamaño personalizado (3 7/8" x 5 1/2" a 12 5/8" x 18" (98,4 x 139,7 mm a 320 x 457,2 mm)) y Sobres

Pesos de papel aceptables

Cassetes: 6,35 kg Bond hasta 36,6 kg Cartulina (52 a 220 g/m²)

Bandeja multiuso: 6,35 kg Bond hasta 63,5 kg Index (52 a 256 g/m²)

Modo bilateral

Tamaño del papel: modo bilateral automático sin bandeja estándar (ejecutivo hasta 304,80 mm x 457,20 mm)
Peso del papel: 6,35 kg Bond hasta 36,6 kg Cartulina (220 g/m²)

Compatibilidad con tipos de papel especiales

Calco, Recubierto, Etiquetas, Transparencia, Preperforado, Bond y Sobres

Accesorio para alimentación de sobres

Capacidad de papel: hasta 50 hojas (o 45 mm de altura)
Tipo de sobre aceptable: COM10 n.º 10, Monarch, DL, ISO-C5

Velocidad de alimentación: 10 cpm

Tiempo de calentamiento

Desde el encendido: Aprox. 34 segundos
Desde el modo de espera: Aprox. 10 segundos
Modo de inicio rápido: En un lapso de 7 segundos*

Requisitos de energía/enchufe

120 -127V CA, 50/60 Hz, 7,5 A, NEMA 5-15P
220 - 240V CA, 50/60 Hz, 5,0 A, CEE7/7

Consumo de energía

Máximo: 1,5 kW
Modo de espera: 0,8 V

Dimensiones (al. x an. x pr.)

34-5/8 in x 22-1/4 in x 27-5/16 in
(878 mm x 565 mm x 693 mm)

Espacio de instalación (an. x pr.)

35-1/4 in x 44 in (894 mm x 1117 mm)
(cuando la bandeja multifunción está extendida)

Peso: Aprox. 74,1 kg**

Tóner (Rendimiento estimado con cobertura del 5 %)

Negro: 36.000 imágenes
Color: 19.000 imágenes

UNIDAD PRINCIPAL (CONTINUACIÓN)

UNIDAD LECTORA DE IMÁGENES

Resolución del escáner: hasta 600 x 600 dpi

Originales aceptados (superficie de vidrio)
Hojas, libros, objetos tridimensionales (hasta 2 kg)

Tamaño original máximo: hasta 279,40 mm x 431,80 mm
[279,40 mm x 431,80 mm]

ALIMENTADOR DE DOCUMENTOS

Método de escaneo: Alimentador de documentos dúplex automático

Originales aceptables

Tamaños de papel: 279,40 mm x 431,80 mm, oficio, carta, carta R, mediacarta o mediacarta R

Pesos del papel: 5,9 kg Bond hasta 15,4 kg Bond (de 50 a 128 g/m²)

Velocidad de escaneo (ByN / Color; carta)

A una cara: Hasta 55 ipm (300 dpi)
Hasta 30 ipm (600 dpi)

A doble cara: Hasta 27,5 ipm (300 dpi)
Hasta 15 ipm (600 dpi)

Capacidad de papel: hasta 100 hojas (9,07 kg) Bond)

ESPECIFICACIONES DE COPIAS

Múltiples copias: 1 a 999

Exposición de copias: Automática o manual (9 niveles)

Ampliación

25 % a 400 % (incrementos de 1 %)

Reducciones predeterminadas: 25 %, 50 %, 64 %, 73 %, 78 %

Ampliaciones predeterminadas: 121 %, 129 %, 200 %, 400 %

Funciones básicas de copiado

Proporción preconfigurada R/E por área, acabado, bilateral, ajuste de exposición, selección de tipo original, modo de interrupción, ajuste de muestra, confirmación de configuración/cancelar, claves estándar, reiniciar, visualización guía, visualización de duración del trabajo, administración de identificación, verificación de servidor

Funciones especiales de copiado

Separación de dos páginas, inserción de tapa/hoja, folleto, intercalado de transparencia, cambio, margen, borrado de marco, combinación de imágenes, original con tamaño distinto, compilación del trabajo, aviso de trabajo listo, comprobación de escaneo de imagen, modo de memoria, rellamada, inversión negativo/positivo, propia imagen, reflejar imagen, nitidez, marca de agua segura, numeración de páginas, numeración de juego de copias, marca de agua y fecha, bloqueo de escaneo de documentos, designación de área, copiado de tarjeta de identificación

ESPECIFICACIONES DE IMPRESIÓN

Procesador: Procesador personalizado doble de Canon (compartido)

Memoria

Estándar: 2 GB RAM

Máximo: 2 GB RAM

Unidad de disco duro

Estándar: 215 GB

Máximo: 215 GB

Resolución de impresión: 1200 x 1200 dpi (máx.)

Compatibilidad con PDL

Estándar: UFR II, PCL 5c/6, Adobe PS 3

Sistema operativo compatible con el controlador de impresora UFR II, PCL 5c/6, Adobe PS 3: Windows® (XP/Windows Vista®/7/8.1), Windows Server (2003/2003R2/2008/2008 R2/2012/2012 R2), Windows Terminal Server (2003/2003R2/2008/2008 R2/2012/2012 R2), Microsoft Clustering Server 2003/2003R2/2008/2008 R2/2012/2012 R2), Citrix (Presentation Server 4.5, XenApp 5.0/6.0/6.5/7.5, XenDesktop 4.0/5.0/5.5/5.6/7.0/7.1/7.5), VMware (vSphere 4/5/5.1), SAP (PS3, PCL), Macintosh® (OS X 10.5.8 o posterior)

Compatibilidad con impresión directa

Estándar: TIFF, JPEG, PDF, EPS,*** XPS†

Funciones de impresión

Tiempo de Espera de Trabajo Suspendido, Acabado de subconjunto (únicamente PS), Configuraciones de perfil, Impresión Segura, Sello de Agua Seguro, Borde de página, Encabezado/Pie de página, Formato de página, Impresión Bilateral, Intercalado, Impresión de Folletos, Agrupamiento, Orientaciones/Tamaños de papeles mezclados, Impresión offset, Impresión sobre Transparencias, Tapas/contratapas, Impresión en Blanco y Negro, Detección Automática de Color/blanco y Negro, Reducción de tóner, Impresión de Cartel

ESPECIFICACIONES DE ESCANEO

Escaneo de red TWAIN: Estándar

Utilidad de escaneo de red: Red ScanGear color

ESPECIFICACIONES UNIVERSALES DE ENVÍO

Método de envío

Correo electrónico, I-Fax, servidor de archivos (FTP, SMB, Web-DAV), fax Super G3 (opcional)

Modo de color

Selección automática de color (color, gris), selección automática de color (color, negro), a todo color, escala de grises, ByN

Resolución del escáner

600 x 600 dpi, 400 x 400 dpi, 300 x 300 dpi, 200 x 400 dpi, 200 x 200 dpi, 200 x 100 dpi, 150 x 150 dpi, 100 x 100 dpi

Capacidad de la libreta de direcciones

Máx. 1800 destinos (incluidos 200 botones de un toque)

Protocolo de comunicación

Archivo: FTP (TCP/IP), SMB (TCP/IP), WebDAV

Correo electrónico/I-Fax: SMTP, POP3, I-FAX (sencillo, completo)

Formato de archivo

Estándar: TIFF, JPEG, PDF (compacto, que admite búsqueda, política de solicitud, optimizado para la web, PDF A/1-b), XPS (compacto, que admite búsqueda), OOXXML (.pptx y .docx)

Opcional: PDF (trazado y alisamiento, encriptado), PDF/XPS (firma digital)

Formato de datos de I-Fax (ByN y color): TIFF (MH, MR, MMR)

Especificaciones universales de envío

Original Bilateral, Originales de Tamaño Distinto, Selección de Tipo Original, Libro hasta dos páginas, Ajuste de Densidad, Nitidez, Nombre del documento, índice de copiado, Marco de Borrado, Compilación del Trabajo, Envío Postergado, Vista Previa, Marca de acabado, Aviso de Trabajo Listo, Nombre del Archivo, Asunto/Mensaje, Contestar a, Nombre del Remitente (TTI), Prioridad de Correo Electrónico

ESPECIFICACIONES DEL FAX

Cantidad máxima de líneas de conexión: 2

Velocidad del módem

Super G3: 33,6 Kbps

G3: 14,4 Kbps

Método de compresión: MH, MR, MMR, JBIG

Resolución

400 x 400 dpi, 200 x 400 dpi, 200 x 200 dpi, 200 x 100 dpi

Tamaño de envío/registro: Mediacarta hasta 279,40 mm x 431,80 mm

Funciones del fax

Reenvío del trabajo, originales con tamaño distinto, ajuste general de densidad para escaneo, nitidez, índice de copiado, marco de borrado, compilación del trabajo, especificación del nombre del remitente (al enviar fax), selección de línea telefónica (al enviar fax), envío postergado, vista previa, marca de acabado, aviso de trabajo listo, selección de tipo original, original bilateral, libro hasta dos páginas

ESPECIFICACIONES DE ALMACENAMIENTO

Estándar: Memoria USB, buzón sencillo

Buzón avanzado

Almacenar en un buzón avanzado remoto: Compatible con escaneo/impresión desde el buzón avanzado remoto: Compatible

ESPECIFICACIONES DE SEGURIDAD

Estándar

Administración de ID de Departamento, Proceso de inicio de sesión único (Single Sign On-H), Sistema de Gestión de Acceso (Inicio de sesión a nivel del dispositivo y de la función), Impresión Segura, Módulo de plataforma deSegura, IPV6, Funciones de Restricción (Restricción de la función de envío, Restricción de Direcciones nuevas en la libreta de direcciones), Comunicación Encriptada SSL, SNMP v1/v3, Filtro para direcciones MAC/IP, Autenticación SMTP, Autenticación POP antes de SMTP, Formatear Disco Duro, Inicializar Disco Duro (hasta 9 veces), Borrado Disco Duro (hasta 3 veces), Bloqueo de Disco Duro, IPsec, Integración con AdobeLiveCycle® Rights Management ES2.5

Opcional

Disco Duro Extraíble, Encriptación del Disco Duro, Programador de Eliminación de Datos del Disco Duro, Impresión Segura Encriptada, PDF Encriptado, Bloqueo de Escaneo de documentos, Sello de Agua Seguro, Certificación de Criterios Comunes de IEEE 2600.1††

INFORMACIÓN AMBIENTAL

Calificado por ENERGY STAR®

Calificación EPEAT® Plata

Conforme con la directiva RoHS

Ecomark

Blue Angel

Directiva WEEE

ACCESORIOS OPCIONALES

OPCIONES DE ALIMENTACIÓN DE PAPEL

Unidad de alimentación por casete: AL1

Capacidad de papel

550 hojas x 2 casetes (Bond de 9,07 kg [80 g/m²])

Peso de papel aceptable

6,35 kg Bond hasta 36,6 kg Cartulina (52 a 220 g/m²)

Tamaño del papel aceptable

A3, A4, A4R, A5R, 12" x 18", 11" x 17", LGL, LTR, LTRR, STMTR, EXEC, OFFICIO, E-OFFICIO, B-OFFICIO, M-OFFICIO, A-OFFICIO, FOLIO, A-LTR, A-LTRR, GLTR, GLTR-R, GLGL, ILGL, AFLS, FLS y tamaño personalizado (5 1/2" x 7 1/8" a 12" x 18" (139,7 x 182 mm a 304,8 x 457,2 mm))

Fuente de energía/consumo máximo de energía

Desde la unidad principal/aprox. 30 W

Dimensiones (al. x an. x pr.)

9-13/16 in x 22-1/4 in x 24-1/4 in
(248 mm x 565 mm x 615 mm)

Peso: Aprox. 16,1 kg

Gabinete tipo J

Dimensiones (al. x an. x pr.)

9-13/16 in x 22-1/4 in x 24-1/4 in
(248 mm x 565 mm x 615 mm)

Peso: 19,05 kg

OPCIONES DE SALIDA

Bandeja interna bidireccional: J1

Cantidad de bandejas: 2

Capacidad de salida total

Bandeja superior: 100 hojas (9,07 kg) Bond)

Bandeja inferior: 250 hojas (9,07 kg) Bond)

Peso de papel aceptable

6,35 kg Bond hasta 63,5 kg Index (64 a 256 g/m²)

Tamaño del papel aceptable

305 mm x 457 mm, 320 mm x 450 mm (SRA3), A3, A4, A4R, A5, A5R, 12" x 18", 12 5/8" x 17 11/16", 11" x 17", LGL, LTR, LTRR, STMT, STMTR, EXEC, OFFICIO, E-OFFICIO, B-OFFICIO, M-OFFICIO, A-OFFICIO, FOLIO, A-LTR, A-LTRR, GLTR, GLTR-R, GLGL, ILGL, AFLS, FLS y tamaño personalizado (3 7/8" x 5 1/2" to 12 5/8" x 18" (98,4 x 139,7 mm to 320 x 457,2 mm))

Dimensiones (al. x an. x pr.)

3 in x 16-3/4 in x 16-1/16 in (76 mm x 427 mm x 407 mm)

Peso: Aprox. 574 g

Finalizador interno: G1

Cantidad de bandejas: 2 bandejas

Capacidad de salida total

600 hojas

Bandeja superior: 100 hojas (carta)

Bandeja inferior: 500 hojas (carta)

Dimensiones (al. x an. x pr.)

7-7/16 in x 23-13/16 in x 20-11/16 in
(188 mm x 604 mm x 525 mm)

(cuando la bandeja auxiliar está extendida)

Espacio de instalación (an. x pr.)

40-7/16 in x 27-5/16 in (1026 mm x 693 mm)

(cuando la bandeja multifunción está extendida)

Peso: Aprox. 7,2 kg

Modo de engrapado

Peso de papel aceptable

6,35 kg Bond hasta 63,5 kg Index (52 a 256 g/m²)

Tamaño del papel aceptable

305 mm x 457 mm, 320 mm x 450 mm (SRA3), A3, A4, A4R, A5, A5R, 12" x 18", 12 5/8" x 17 11/16", 11" x 17", LGL, LTR, LTRR, STMT, STMTR, EXEC, OFFICIO, E-OFFICIO, B-OFFICIO, M-OFFICIO, A-OFFICIO, FOLIO, A-LTR, A-LTRR, GLTR, GLTR-R, GLGL, ILGL, AFLS, FLS y tamaño personalizado (3 7/8" x 5 1/2" to 12 5/8" x 18" (98,4 x 139,7 mm a 320 x 457,2 mm))

Posiciones de la grapa

Engrapado en esquinas (las 4 esquinas):

279,40 mm x 431,80 mm, oficio, carta, carta R, ejecutivo

Engrapado doble:

279,40 mm x 431,80 mm, oficio, carta, carta R, ejecutivo

Capacidad máxima de engrapado

Carta y ejecutivo:

50 hojas (Bond de 6,35 kg hasta 9,53 kg)

30 hojas (Bond de 9,98 kg hasta 12,7 kg)

2 hojas (Index Bond hasta 63,5 kg de 13,2 kg)

279,40 mm x 431,80 mm, oficio y carta R:

30 hojas (Bond de 7,71 kg hasta 9,53 kg)

20 hojas (9,98 kg hasta 12,7 kg) hasta 12,7 kg)

2 hojas (Index Bond hasta 63,5 kg de 13,2 kg)

Capacidad de papel para el modo de engrapado

Bandeja superior: No es compatible con el engrapado

Bandeja inferior: 30 juegos (o 52,32 mm de altura)

(carta y ejecutivo: 30 juegos o

26,92 mm de altura) (279,40 mm x

431,80 mm, oficio, carta R y distintos tamaños de papel)

Tipo de engrapado: Grapa P1 (5000 x 2)

Modo de engrapado sin grapas

Peso de papel aceptable

6,35 kg hasta Bond de 12,7 kg Bond

Tamaño del papel aceptable

Carta, ejecutivo, oficio, carta R, 279,40 mm x 431,80 mm

Posiciones de la grapa: Esquina (las 4 esquinas)

Capacidad máxima de engrapado

5 hojas (Bond de 6,35 kg hasta 7,71 kg)

4 hojas (Bond de 8,16 kg hasta 9,53 kg)

3 hojas (9,98 kg hasta 12,7 kg Bond)

Engrapado de acuerdo a la demanda

Capacidad máxima de engrapado

40 hojas (9,07 kg Bond)

Fuente de energía/consumo máximo de energía

Desde la unidad principal/aprox. 36 W

Finalizador engrapador: U1+++

Cantidad de bandejas: 2

Capacidad de salida total

2100 hojas (carta, mediacarta, mediacarta R, ejecutivo)

Bandeja superior: 1000 hojas (carta, mediacarta, mediacarta R, ejecutivo) 500 hojas (304,80 mm x 457,20 mm, 279,40 mm x 431,80 mm, oficio, carta R)

Bandeja inferior: 1000 hojas (carta, mediacarta, mediacarta R, ejecutivo) 500 hojas (304,80 mm x 457,20 mm, 279,40 mm x 431,80 mm, oficio, carta R)

Bandeja interna: 100 hojas

Peso de papel aceptable

6,35 kg Bond hasta 63,5 kg Index (52 a 256 g/m²)

Tamaño del papel aceptable

304,80 mm x 457,20 mm, 311,65 mm x 449,07 mm, 279,40 mm x 431,80 mm, oficio, carta, carta R, mediacarta, mediacarta R, ejecutivo, tamaño personalizado (3-7/8 in x 5-1/2 in a 12-5/8 in x 18 in [99 mm x 139,7 mm a 320 mm x 457,2 mm]) y sobres

Posiciones de la grapa

Engrapado en esquinas (las 4 esquinas):

279,40 mm x 431,80 mm, oficio, carta, carta R, ejecutivo

Engrapado doble:

279,40 mm x 431,80 mm, oficio, carta, carta R, ejecutivo

Capacidad máxima de engrapado

Carta y ejecutivo:

50 hojas (Bond de 6,35 kg Bond) (52 a 81 g/m²)

30 hojas (Bond de 9,98 kg hasta 12,7 kg) (82 a 105 g/m²)

2 hojas (Index Bond hasta 63,5 kg de 13,2 kg)

(106 a 220 g/m²) 279,40 mm x 431,80 mm, oficio y carta R:

30 hojas (Bond de 6,35 kg hasta 9,53 kg) (64 a 81 g/m²)

20 hojas (9,98 a 12,7 kg hasta 12,7 kg) (82 a 105 g/m²)

2 hojas (Index Bond hasta 63,5 kg de 13,2 kg)

(106 a 220 g/m²)

Capacidad de papel para el modo de engrapado

50 juegos (o 146,05 mm de altura) (carta y ejecutivo)

50 juegos (o 72,89 mm de altura) (279,40 mm x 431,80 mm, oficio, carta R y distintos tamaños de papel)

Tipo de engrapado: Grapa J1 (5000 x 3)

Fuente de energía/consumo máximo de energía

Desde la unidad principal/aprox. 106 W

Dimensiones (al. x an. x pr.)

38-1/4 in x 26-1/8 in x 25-1/2 in

(971 mm x 662 mm x 646 mm)

(cuando la bandeja auxiliar está extendida)

Peso: Aprox. 89,3 lb (40,5 kg)

Espacio de instalación

61-1/2 in x 27-5/16 in (1561 mm x 693 mm)

(cuando la bandeja multifunción está extendida)

Finalizador de folletos: U1+++

Cantidad de bandejas: 2

Capacidad de salida total

2100 hojas (carta, mediacarta R, ejecutivo)

Bandeja superior: 1000 hojas (carta, mediacarta R, ejecutivo) 500 hojas (279,40 mm x 431,80 mm, oficio, carta R)

Bandeja inferior: 1000 hojas (carta, mediacarta R, ejecutivo) 500 hojas (279,40 mm x 431,80 mm, oficio, carta R)

Bandeja interna: 100 hojas

Peso de papel aceptable

6,35 kg Bond hasta 63,5 kg Index (52 a 256 g/m²)

ACCESORIOS OPCIONALES

(CONTINUACIÓN)

Tamaño del papel aceptable

305 mm x 457 mm, 320 mm x 450 mm (SRA3), A3, A4, A4R, A5, A5R, 12" x 18", 12 5/8" x 17 11/16", 11" x 17", LGL, LTR, LTRR, STMT, STMTR, EXEC, OFFICIO, E-OFFICIO, B-OFFICIO, M-OFFICIO, A-OFFICIO, FOLIO, A-LTR, A-LTRR, GLTR, GLTR-R, GLGL, ILGL, AFLS, FLS y tamaño personalizado (3 7/8" x 5 1/2" a 12 5/8" x 18" (98,4 x 139,7 mm a 320 x 457,2 mm))

Posiciones de la grapa

Engrapado en esquinas/doble:

279,40 mm x 431,80 mm, legal, carta, carta R, ejecutivo

Engrapado y doblado: 279,40 mm x 431,80 mm, oficio, carta R

Capacidad máxima de engrapado

Carta y ejecutivo:

50 hojas (Bond de 8,16 kg hasta 9,98 kg) (64 a 81 g/m²)

30 hojas (Index de 9,98 kg hasta 12,7 kg) (82 a 105 g/m²)

2 hojas (Index Bond hasta 63,5 kg hasta 12,7 kg) (106 a 256 g/m²) 279,40 mm x 431,80 mm,

Legal y carta R:

30 hojas (Bond de 6,35 kg Bond) (52 a 81 g/m²) 20 hojas (9,98 a 12,7 kg hasta 12,7 kg) (82 a 105 g/m²) 2 hojas (Index Bond hasta 63,5 kg hasta 12,7 kg) (106 a 256 g/m²)

Capacidad de papel para el modo de engrapado

50 juegos (o 146,05 mm de altura) (carta y ejecutivo)

50 juegos (o 72,89 mm de altura) (279,40 mm x 431,80 mm, legal, carta R y distintos tamaños de papel)

Capacidad máxima de engrapado y doblado

16 hojas (7,26 a 9,53 kg Bond)

10 hojas (9,98 a 12,7 kg Bond)

Capacidad de papel para el modo de engrapado y doblado

25 folletos (folletos de 5 hojas)

Tipo de engrapado

Grapa J1 (5000 x 3)

Cartucho de grapas: D2 (3 x 2000) para engrapado y doblado

Fuente de energía/consumo máximo de energía

Desde la unidad principal/aprox. 220 W

Dimensiones (al. x an. x pr.)

38-1/4 in x 30-3/8 in x 25-7/8 in

(971 mm x 771 mm x 656 mm)

(cuando la bandeja auxiliar está extendida)

Peso: Aprox. 149 lb (67,5 kg)

Espacio de instalación

65-3/4 in x 27-5/16 in (1670 mm x 693 mm)

(cuando la bandeja multifunción está extendida)

OTROS ACCESORIOS OPCIONALES

- Bandeja de copiado: J2[▲]
- Bandeja utilitaria: A2
- Teclado USB
- Pedestal universal para teclado: A1
- Lector de tarjeta de copiado: F1
- Engrapador conveniente: B1
- Kit de trazado y alisamiento para envío de PDF: A1
- Características de seguridad de envío universal-D1
- Placa para fax Super G3: AR1
- Placa para 2.º línea de fax Super G3: AR1
- Kit para fax remoto: A1
- Kit para impresión de código de barras: D1
- Software para acceso web: H1
- Puerto para dispositivos USB: E4
- Kit para interfaz de control de copiado: A1
- Kit de seguridad L1 para iR-ADV para Certificación de criterios comunes de IEEE 2600.1^{††}

* Si "Quick Startup Settings for Main Power" (Configuraciones de inicio rápido para energía principal) se configura en "On" (Encendido), deberá esperar 7 segundos hasta que la tecla de operación en la pantalla táctil esté disponible luego de encender la energía principal.

** Incluye consumibles.

*** EPS puede imprimirse directamente solo desde la interfaz para usuario remoto.

† XPS no puede imprimirse directamente desde el software de acceso web.

†† Se deben aplicar al dispositivo las configuraciones y los ajustes especificados para lograr mantener la certificación de criterios comunes de IEEE 2600.1. No disponible al momento del lanzamiento. Para obtener información, comuníquese con el distribuidor autorizado de Canon.

††† Requiere la unidad de alimentación por casete AL1. No se puede instalar con un gabinete tipo J. El finalizador engrapador U1 y el finalizador de folletos U1 no se pueden instalar al mismo tiempo y no se pueden instalar con el finalizador interno G1 o la bandeja de copiado J2.

▲ La bandeja de copiado J2 no se puede instalar con el finalizador engrapador U1 o el finalizador de folletos U1.

NOTA: Algunos accesorios requieren equipo adicional o pueden ser requisitos previos para otras opciones. Algunos accesorios no pueden instalarse simultáneamente. Para obtener detalles, consulte con el distribuidor autorizado de Canon.



CANON U.S.A. - LATIN AMERICA GROUP
ONE CANON PARK
MELVILLE, NY 11747
U.S.A.

WWW.CLA.CANON.COM

Como Socio ENERGY STAR®, Canon U.S.A., Inc. ha determinado que estos productos cumplen con los lineamientos de ENERGY STAR para el consumo eficiente de energía a través de una agencia de certificación reconocida por la Agencia de Protección del Medio Ambiente (Environmental Protection Agency, EPA). ENERGY STAR y la marca ENERGY STAR son marcas comerciales registradas en EE. UU. Canon, imageRUNNER, MEAP y el logotipo GENUINE son marcas comerciales registradas de Canon Inc. en Estados Unidos y podrán ser marcas comerciales registradas o marcas comerciales en otros países. imageWARE es una marca comercial registrada de Canon U.S.A. en Estados Unidos y es una marca registrada de Canon Inc. en otros países determinados. Todos los demás productos y nombres de marcas a los que se haga referencia son marcas comerciales de sus respectivos dueños. Todas las imágenes de salida de impresión son simuladas. Las especificaciones y disponibilidad están sujetas a cambios sin previo aviso. La empresa no se hace responsable de errores tipográficos.

©2015 Canon U.S.A., Inc. Todos los derechos reservados.

Las leyes federales prohíben el copiado de ciertos documentos. Quienes infrinjan la ley pueden ser sometidos a sanciones. Le recomendamos que consulte a su propio asesor jurídico. Canon U.S.A., Inc. y Canon Canada, Inc. tienen la intención de cooperar con los organismos encargados de hacer cumplir la ley en relación con las reclamaciones que surjan debido a reproducciones no autorizadas.

EV-0515-3300Srs

