

Canon

 **imageRUNNER**
ADVANCE

500iF / 500i
400iF / 400i

Soluciones
para grupos
de trabajo

Impresora multifuncional

Diseño compacto

Impresión y copiado en B y N

Escaneo en color



Simplemente avanzada.

500iF / 500i
400iF / 400i

Diseñada para

Grupos de trabajo ocupados
que requieren un flujo de
trabajo avanzado en un espacio
compacto

Características estándares

Copiado/impresión/envío/fax*

Impresión y copiado en B y N

Escaneo y envío en color

Impresión de hasta 52 ppm (Carta)

Hasta 1200 x 1200 ppp

Hasta 8 1/2" x 14"

Capacidad máxima de 2,300 hojas

Opciones de acabado en línea

Escaneo de hasta 52 ipm

Escano directo hacia Microsoft® PowerPoint®
y formatos PDF que permiten la búsqueda*

Bloqueo y borrado de la Unidad de Disco Duro, IPsec

*Estándar en los modelos de 120 V;
opcional en los modelos de 230 V.



Simplemente avanzada.

La Serie imageRUNNER ADVANCE 500iF/500i/400iF/400i, al contar con los dispositivos multifuncionales compactos más avanzados de Canon, brinda conectividad y flujos de trabajo eficientes y fáciles para los dispositivos móviles y las herramientas basadas en la nube. La integración sencilla de los dispositivos permite la transición de las impresoras de una función a soluciones MDS avanzadas, sin sacrificar el espacio. Diseñados para ayudar a los negocios a alcanzar una productividad superior, los modelos de esta Serie son simplemente avanzados.



Centrada en las personas

Una interfaz fácil de usar y excepcionalmente intuitiva coloca el acceso a todas las funciones al alcance de sus manos, ya sea desde el dispositivo o en su escritorio.



Cooperativa

Trabaje mejor en equipo: sus grupos de trabajo tendrán la capacidad de acceder a otros dispositivos imageRUNNER ADVANCE conectados en su red y aprovechar sus capacidades.



Móvil

Aun cuando esté en movimiento, usted tiene el control. Imprima desde una computadora portátil, tableta, o teléfono inteligente hacia un sistema imageRUNNER ADVANCE.



Habilitada con funciones en la nube

Un toque de un botón en la interfaz de usuario le permite acceder y escanear hacia ciertas aplicaciones en la nube e imprimir directamente desde ellas.



Seguridad

Las soluciones de varios niveles protegen la información confidencial y, con ciertas opciones, ayudan al cumplimiento de la seguridad.



Conectada

La tecnología avanzada y las variadas aplicaciones empresariales trabajan perfectamente con su dispositivo para entregar resultados excepcionales.



Centrada en las personas. Tamaño compacto.

Diseñados para ayudar a los usuarios a completar las tareas de manera fácil y rápida, las capacidades avanzadas y el tamaño pequeño de los modelos de la Serie imageRUNNER ADVANCE 500iF/500i/400iF/400i ayudan a incrementar la productividad, al mismo tiempo que ahorran espacio.

Una interfaz inteligente e intuitiva

Los modelos imageRUNNER ADVANCE 500iF/500i/400iF/400i están diseñados pensando en usted. Con un rango impresionante de características personalizables, fáciles de usar y automatizadas, la plataforma imageRUNNER ADVANCE les permite a los usuarios trabajar de una manera más inteligente y rápida. La gran pantalla TFT de 7", a todo color y de alta resolución ayuda a brindar una claridad y facilidad de uso excepcionales.



Dos menús

Solo presione la tecla del Menú Principal para tener acceso instantáneo a las funciones listas para el negocio. Cree tareas rutinarias y flujos de trabajo, y acceda a ellos mediante el Menú Rápido.



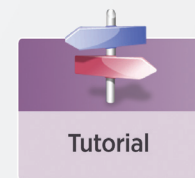
Opciones personalizadas

Organice los botones de la pantalla para adaptarlos a su estilo de trabajo, estableciendo su cantidad, tamaño y diseño. Incluso despliegue sus propios gráficos como un fondo de pantalla.



Lista para la Web

Vea páginas web directamente desde el panel de control del dispositivo. Solo ingrese la URL para navegar por las páginas. Imprima fácilmente los archivos PDF en línea.



Tutoriales útiles

Acceda rápidamente a las sencillas instrucciones paso a paso desde la interfaz de usuario.



Fácil acceso al tóner



Acceso al papel mediante un botón



Lector de tarjetas



Finalizador Engrapador

Diseñada para usarse con facilidad

Aun con un tamaño compacto, los modelos de la Serie imageRUNNER ADVANCE 500iF/500i/400iF/400i tienen una enorme cantidad de características fáciles de usar, tales como una pantalla inclinable, suministros de reemplazo rápido, gavetas de papel que se abren con el toque de un botón; además de un teclado USB y un lector de tarjetas opcionales.

Diseñada para encajar

Este dispositivo extremadamente compacto encaja de inmediato en lugares en los cuales muchos modelos con características similares no podrían. Además, la tecnología RAPID fusing y el finalizador engrapador seminterno le proporcionan impresiones de calidad profesional en un espacio mínimo.



Diseñada para lograr la adaptabilidad

Estos sistemas inteligentes son las impresoras multifuncionales en tamaño carta/legal más avanzadas de Canon hasta ahora, ya que pueden manejar los mismos flujos de trabajo que las impresoras multifuncionales en tamaño Doblecarta de Canon. Con la capacidad de integrar perfectamente las soluciones de hardware y de software, los modelos imageRUNNER ADVANCE 500iF/500i/400iF/400i le permiten personalizar las aplicaciones para satisfacer sus necesidades actuales y las del futuro. Además, son altamente flexibles, de manera que puede fácilmente complementar o actualizar su sistema con la rápida implementación de configuraciones y aplicaciones en su empresa.



Conveniencia para usos misceláneos

Realice una variedad de tareas poderosas desde la gran pantalla en color inclinable del dispositivo, sin tener que regresar a su escritorio. Vea e imprima archivos PDF, escanee hacia un dispositivo portátil de memoria USB o imprima desde él. Acceda y almacene documentos en otros sistemas imageRUNNER ADVANCE, y más.



Una experiencia familiar

Independientemente del sistema imageRUNNER ADVANCE que use, usted disfrutará de una experiencia uniforme y de fácil uso. Dado que todos los modelos utilizan el mismo software controlador e interfaz, hay más productividad, menos capacitaciones y menos carga para el departamento de IT.



Conectividad sobresaliente. Integración fácil.

Los pequeños pero poderosos modelos imageRUNNER ADVANCE 500iF/500i/400iF/400i son concentradores digitales de comunicaciones altamente efectivos. Integre estos dispositivos con las aplicaciones empresariales, conéctese a la nube, establezca un enlace con otros dispositivos del grupo y obtenga la libertad de realizar un trabajo eficiente en cualquier lugar y en todo momento.



Integrada con su escritorio

Disfrute de más control y conveniencia directamente desde su PC. Utilice la nueva Herramienta de Impresión Rápida de imageRUNNER ADVANCE para imprimir, enviar por fax, ver previamente y convertir archivos a PDF, al igual que para controlar el estado de su sistema: todo sin tener que abrir una aplicación. Además, imageRUNNER ADVANCE Desktop le permite administrar y preparar documentos, combinar varios formatos, ver previamente archivos y escoger características de acabado.

En movimiento

Las personas eficaces en los negocios necesitan mantener su productividad las 24 horas del día, los 7 días a la semana, ya sea en casa o de viaje, a través de sus dispositivos móviles o de escritorio. Sin importar el tamaño de su negocio, Canon le brinda las soluciones avanzadas que le ayudarán a optimizar su eficiencia en cualquier lugar.



Dispositivos móviles

Imprima desde su laptop, tableta iPad® y teléfono inteligente iPhone® o BlackBerry® y escanee hacia ellos. Simplemente conéctese a un dispositivo imageRUNNER ADVANCE para recuperar su trabajo.



Acceso a la nube

Obtenga acceso rápido a ciertas aplicaciones en la nube desde su dispositivo imageRUNNER ADVANCE de Canon. Recupere documentos o envíelos directamente por medio de la nube y acceda a nuevos servicios en la nube a medida que estos surjan.

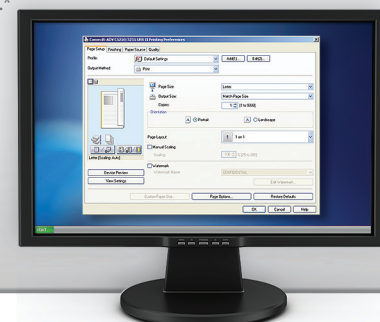
Amplias soluciones de impresión

Compatibilidad total con la impresión

Estos modelos son compatibles con la tecnología UFR II de alta velocidad, propia de Canon, al igual que con PCL 5e/6 y Adobe® PostScript® 3™. Todas estas características son estándares y están integradas en los sistemas multifuncionales en tamaño Carta/Legal más avanzados de Canon. También serán compatibles con los dispositivos Linux y UNIX.*

Control

La Herramienta de Configuración del Software Controlador de Canon le permite configurar por omisión parámetros del software controlador y perfiles personalizados específicos. Usted puede controlar los costos y mejorar la seguridad al implementar características tales como forzar la impresión bilateral o la impresión segura.



*Los software controladores para Linux y UNIX estarán disponibles en una fecha posterior al lanzamiento.

Colaboración fácil



Conectividad entre dispositivos

Los modelos imageRUNNER ADVANCE 500iF/500i/400iF/400i proporcionan una verdadera integración con el grupo de dispositivos, al conectarse fácilmente con otros modelos de Canon de su red. Aproveche características como las carpetas del Buzón Avanzado en otros dispositivos imageRUNNER ADVANCE, libretas de direcciones remotas, capacidades de almacenamiento remotas y más.



Impresión Avanzada en Cualquier Ubicación

La solución Advanced Anywhere Print, sin servidor, le permite imprimir hacia un sistema imageRUNNER ADVANCE conectado que tenga la funcionalidad de Buzón Avanzado. Luego de conectarse convenientemente y con seguridad a cualquier dispositivo de su red, usted puede ver y recuperar sus trabajos de impresión.



Envíe documentos de fax

Estos modelos cuentan con la capacidad de fax estándar* y pueden aceptar hasta dos líneas. La característica de Reenvío de Trabajos dirige automáticamente los mensajes de fax entrantes hacia otros sistemas, usuarios, servidores de correo electrónico o destinos, para permitir una integración total. Además, usted puede redirigir automáticamente los mensajes de fax entrantes hacia ciertas impresoras LBP de Canon.

*Estándar en los modelos de 120 V; opcional en los modelos de 230 V.

Escanee, almacene y distribuya

Con Canon es sencillo guardar, almacenar y acceder a los documentos escaneados desde varias ubicaciones, incluso en los dispositivos de memoria externos u otra ubicación en la red. Usted puede distribuir los documentos escaneados hacia varios destinos que incluyen direcciones de correo electrónico, faxes y carpetas de red, todo en un solo paso. Escanee documentos directamente hacia el formato que usted elija, incluyendo Microsoft PowerPoint o un archivo PDF que Permite la Búsqueda, al igual que un PDF/XPS de Alta Compresión, PDF/A y PDF Encriptado.



Integre su procesamiento de imágenes con las aplicaciones empresariales*

Una nueva tecnología de software intermedio, basada en la Arquitectura Orientada al Servicio (SOA, por sus siglas en inglés), sirve de enlace para las aplicaciones empresariales como Oracle® y SAP®, con los sistemas de Administración de las Relaciones con el Cliente (CRM, por sus siglas en inglés) como Salesforce.com®, sistemas ECM y muchos otros. Con estas aplicaciones, también puede conectar los procesos que involucran muchos documentos. El flujo automatizado de datos y documentos agiliza los procesos de negocios complejos y ofrece acceso fácil a la información, lo que ahorra tiempo y dinero.

*No está disponible al momento del lanzamiento.

Optimización avanzada del proceso de negocios

Aprovechando las capacidades de dispositivos como los modelos imageRUNNER ADVANCE 500iF/500i/400iF/400i, Canon puede brindar las herramientas necesarias para optimizar la manera en la que los negocios realizan sus tareas fundamentales. Estas capacidades incluyen la impresión, el copiado, el escaneo, el almacenamiento de documentos, la administración de documentos, el uso compartido de la información y otras más, integrando así el poder de las herramientas basadas en la nube con diversos flujos de trabajo comunes.





Seguridad recia. Administración centralizada.

En el mundo en red de hoy, usted necesita un mayor control de sus recursos y datos. Los modelos imageRUNNER ADVANCE 500iF/500i/400iF/400i brindan exactamente eso, con la capacidad de configurar un sistema, asegurar la información y dar seguimiento a los recursos, todo al alcance de sus manos.



Control poderoso

Las herramientas de administración de dispositivos de Canon lo ayudan a mantener el control en cada paso, desde su escritorio o a través de la nube. Instale y reemplace fácilmente dispositivos, migre configuraciones y datos hacia dispositivos nuevos y distribuya aplicaciones y configuraciones en toda la red. Controle un solo dispositivo con la Interfaz Remota de Usuario o todo un grupo de dispositivos con imageWARE Enterprise Management Console. Incluso, puede recibir alertas cuando sea necesario reemplazar los suministros o solicitar servicio.



Datos seguros

Desde su instalación hasta su retiro, estos modelos cuentan con soluciones de varios niveles que protegen su información confidencial y ayudan a respaldar el cumplimiento de la seguridad. El Borrado de la HDD, una característica estándar, elimina las imágenes latentes después de cada tarea. Un circuito integrado de seguridad con hardware a prueba de alteraciones protege las contraseñas y las llaves de encriptación. IPsec asegura los datos a medida que navega la red. La opción de Encriptación de Datos de la HDD ayuda a proteger la información aun después de la remoción del disco duro.

Características de seguridad

Seguridad de los documentos

- Integración con Adobe® LiveCycle® Rights Management ES2.5
- Impresión Segura Encriptada
- Sello de Agua/Sello de Agua Seguro
- Numeración de Juegos de Copias
- PDF Encriptado
- PDF con Firma Digital
- Reenvío de Faxes
- Confirmación de Destino de Fax

Seguridad del servidor de correos

- Autenticación POP antes que SMTP
- Autenticación SMTP

Seguridad de la red

- Filtro de Direcciones IP/MAC: Filtro de Puertos
- Encriptación SSL
- Activación/Desactivación de Aplicaciones de Red
- Activación/Desactivación del Puerto USB
- Restricción de Destino
- IPsec
- IEEE802.1x (Con cables/Inalámbrico)

Seguridad del dispositivo

- Certificación IEEE2600.1 *

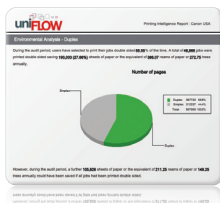
Seguridad de datos

- Bloqueo de la HDD
- Módulo de Plataforma Confiable
- Encriptación e Inicialización de Datos de la HDD
- Encriptación de la HDD
- Ocultar Bitácora de Trabajos

Seguridad de la auditoría/registro

- Autenticación de imageWARE Secure Audit Manager
- Sistemas de ID de Departamento y de Tarjetas de Control
- Conexión a Nivel de Dispositivo (SSO-H)
- Sistema de Administración de Acceso (AMS)
- Conexión a Nivel de Función mediante AMS
- Envío Autorizado
- Autenticación con Tarjeta Inteligente

Nota: algunas características podrían ser opcionales.



Maximice sus recursos

Estos modelos ofrecen herramientas avanzadas para ayudarle a dar seguimiento, administrar e influir en la conducta del usuario. Soluciones, tales como uniFLOW, analizan la salida, fomentan la impresión bilateral y distribuyen los costos por departamento, proyecto o cliente. Envíe los trabajos hacia el dispositivo más rentable y reciba alertas cuando los suministros están bajos.



Autenticación segura

Con la necesidad de mantener los datos seguros, los grupos de trabajos ocupados apreciarán el entorno de impresión sin servidor de la Serie imageRUNNER ADVANCE de Canon. Los usuarios pueden imprimir desde cualquier parte dentro de la red hacia cualquier dispositivo conectado mediante la autenticación de acceso, lo cual ayuda a evitar que los documentos impresos queden desatendidos.

*Consulte la disponibilidad con su Distribuidor Autorizado de Canon.



Operación fiable. Resultados sobresalientes.

Produzca documentos con calidad profesional rápida y fácilmente. Los modelos imageRUNNER ADVANCE 500iF/500i/400iF/400i brindan una calidad sorprendente en un diseño compacto: todo con el rendimiento fiable que usted espera de Canon.



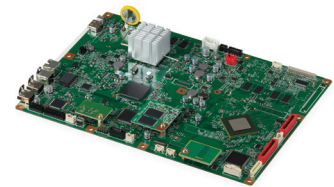
Resultados sobresalientes

Los modelos imageRUNNER ADVANCE 500iF/500i/400iF/400i le brindan la capacidad de imprimir documentos de alta calidad dentro de su empresa, sin importar el tamaño de su operación. Propuestas, informes, boletines y contratos se imprimen en blanco y negro nítido y en 1200 ppp, con uniformidad, gracias a la tecnología de punta de procesamiento de imagen y de tóner de Canon. Con la opción del finalizador compacto, todas las personas de su oficina causarán una gran impresión sin tener un dispositivo que ocupe mucho espacio.



Mucho tiempo productivo

Canon incorpora la fiabilidad propia de la marca en cada modelo de la Serie imageRUNNER ADVANCE. Las notificaciones de estado lo mantienen un paso adelante de los acontecimientos y el acceso a las botellas de tóner es fácil. La botella de tóner de desperdicio está lista para que el usuario la reemplace, lo cual reduce aun más el tiempo improductivo. Si no se encuentra disponible el tamaño o el material correcto de papel, el sistema empezará el próximo trabajo sin retraso. Además, con el acceso a la tecnología más reciente y a las actualizaciones sencillas y fáciles, usted puede procesar sus trabajos sin obstáculos, lo cual le brinda más tiempo para dedicarle a otras áreas del negocio.

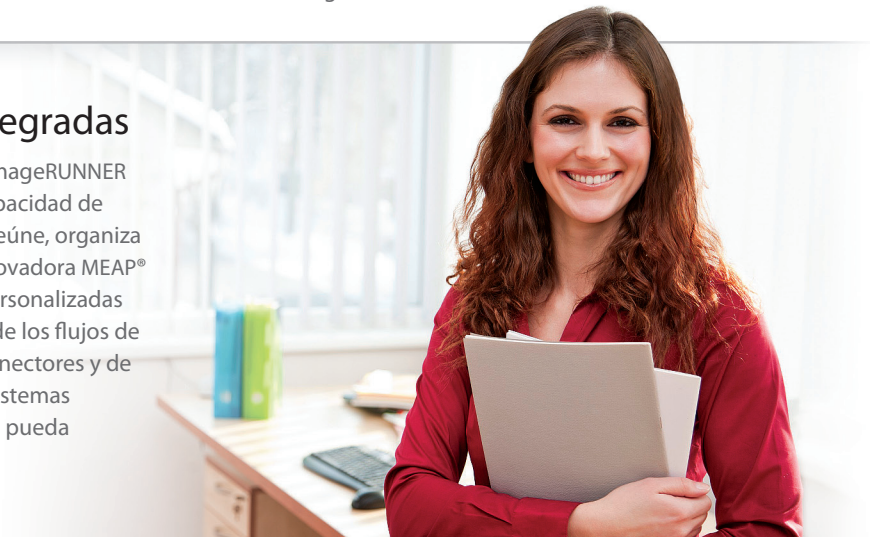


Operación poderosa

Realice múltiples tareas simultáneamente con la velocidad excepcional que su trabajo exige. Estos modelos tienen dos procesadores dedicados que trabajan en conjunto para ejecutar varias tareas simultáneamente. El modo de Inicio Rápido reduce el tiempo de inicio, de manera que el dispositivo inicie rápidamente para mantener la sobresaliente eficiencia.

Soluciones focalizadas e integradas

Enfocados en la productividad, los modelos imageRUNNER ADVANCE 500iF/500i/400iF/400i ofrecen la capacidad de personalizar la forma en la que su compañía reúne, organiza y distribuye la información. La plataforma innovadora MEAP® de Canon le permite desarrollar soluciones personalizadas para cumplir con las necesidades específicas de los flujos de trabajo. La compatibilidad mejorada de los conectores y de los vínculos mejora la comunicación con los sistemas existentes y se integra con aquellos que usted pueda adquirir en el futuro.





Compromiso firme. Soluciones ecológicas.

La modelos imageRUNNER ADVANCE 500iF/500i/400iF/400i incorporan soluciones ecológicas e innovadoras que ayudan a conservar el ambiente y a mantener la operación eficiente de su negocio mientras contribuyen a reducir su impacto ambiental.



Un estilo de trabajo responsable

Canon es consciente de que el mundo y el entorno laboral necesitan de un flujo de trabajo más responsable; es por eso que los modelos imageRUNNER ADVANCE 500iF/500i/400iF/400i le ofrecen precisamente esto. Ahora, usted puede compartir y distribuir documentos digitales a la perfección y ver previamente los archivos para realizar cambios antes de la impresión, lo cual reduce el uso de papel y tóner. Los software controladores de impresión imprimen en el modo bilateral de forma predeterminada, lo cual estimula este tipo de impresión para reducir los desechos. Con la impresión segura, los documentos se envían hacia un dispositivo, pero no se imprimen hasta introducir una contraseña, para reducir aun más el desperdicio de papel.



Diseño ecológico

Canon está haciendo la diferencia a través del pensamiento ecológico creativo. Estos modelos utilizan ciertos componentes fabricados con plástico 100% reciclado proveniente de productos eliminados. Las tecnologías ecológicas innovadoras de Canon también incluyen plástico basado en biomaterial, un componente derivado de las plantas que reemplaza ciertas partes plásticas hechas a base de petróleo.

Una estrategia clara

Consumo de energía más eficiente

Desde su interior, los modelos imageRUNNER ADVANCE 500iF/500i/400iF/400i están diseñados para consumir energía de forma eficiente y brindar un rendimiento excepcional. La combinación de las tecnologías de fijación de Canon y el tóner QF ayuda a disminuir el consumo general de energía al minimizar la energía requerida y reducir su uso durante el calentamiento y el modo preparado. Con la inclusión de tecnologías avanzadas en cada modelo, la Serie también cumple con los lineamientos de ENERGY STAR®.



Minimizar el impacto medioambiental

Todos los proveedores de Canon deben cumplir con la estricta política de Compra Ecológica y con los términos ambientales de Canon. Esto contribuye a que la empresa sobrepase los más estrictos estándares globales establecidos por la Directriz RoHS de la Unión Europea, la cual restringe el uso de ciertas sustancias consideradas como peligrosas. De hecho, Canon fue la primera compañía en la industria en cumplir con los estándares RoHS y mantiene su compromiso con el medioambiente.



Reducción de las emisiones de CO₂

Mediante el Sistema de Evaluación del Ciclo de Vida (LCA, por sus siglas en inglés), Canon ha disminuido sus emisiones de CO₂ al enfocarse en cada etapa del ciclo de vida del producto, incluyendo la fabricación, el uso de energía y la logística. Estos productos están diseñados con menos embalaje para que sean pequeños y livianos, con un alto rendimiento. Además, tienen el propósito de hacer que el transporte sea más eficiente.



Mucho más que solo impresión administrada.

Servicios Reales de Administración de Documentos Canon Managed Document Services

MDS: facilitadores poderosos

Los Servicios de Administración de Documentos (MDS), los cuales proporcionan una optimización especializada y continua de su entorno, pueden aumentar la productividad y ayudar a ahorrar en grande. Estos modelos están diseñados desde el inicio para aprovechar los poderosos servicios y herramientas de MDS que controlan el uso, optimizan el comportamiento de impresión, identifican el exceso de impresión, administran eficientemente la información y los procesos, y más.

Rentables. Equipados con una gran cantidad de características.

Por primera vez, Canon pone a su disposición dispositivos tan pequeños y a la vez equipados con tantas funciones. Ahora, usted se puede beneficiar de las capacidades poderosas de imageRUNNER ADVANCE sin sacrificar espacio. Además, puede consolidar de manera rentable flotas de dispositivos poco eficientes de una sola función en un solo sistema avanzado, que le ayudarán a disminuir inmediatamente sus costos generales.

Saque provecho de su flota de dispositivos

Canon ofrece la más extensa gama de dispositivos inteligentes de funcionamiento uniforme, desde dispositivos en blanco y negro de tamaño Carta hasta dispositivos de producción liviana en color. A los usuarios les gusta el funcionamiento conocido, mientras que a los dueños del negocio les gusta el tiempo productivo extenso y el bajo costo total de propiedad. Además, el departamento de IT aprecia la implementación rápida, la conectividad instantánea y la fácil actualización de esta plataforma común.

Soluciones de software que son compatibles con MDS

La soluciones de software y los servicios profesionales que Canon pone a su disposición responden a todas las áreas del MDS y le ayudan a llevar su negocio al próximo nivel.

uniFLOW
Advanced Anywhere Print
Universal Login Manager
Authorized Send
Workflow Composer

Escaneo/Impresión Móvil
Enterprise Management Console con plugins
Soluciones de software intermedio
Conectores de otros fabricantes

Opción de acabado

A Finalizador Engrapador R1

- Una bandeja con capacidad de 500 hojas
- Engrapado en esquina de hasta 50 hojas

Opciones de alimentación del papel



B Módulo de Casete AA1

- Capacidad de 550 hojas
- Bond de 17 lb a 28 lb (de 64 a 105 g/m²)
- Acepta papel hasta tamaño Legal (1/2" x 14") (216 mm x 355.6 mm)

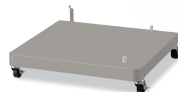


Casete para sobres E1

- Capacidad para 50 sobres
- Acepta COM10, Monarch, DL, ISO-C5



Opciones de gabinete



C Gabinete Tipo H (Pequeño)



Gabinete Tipo L (Grande)

Opciones de impresión*

Kit de Impresión Directa H1 (para PDF/XPS)

Juego de Tipos de Letra Internacionales PCL B1

Opciones de seguridad

Juego de Características de Seguridad para Universal Send D1

Kit de Firma Digital del Usuario para Universal Send C1

Impresión Segura Encriptada

Sello de Agua Seguro B1

Kit de Encriptación de Datos de la HDD C6

Kit de Seguridad H1 de la iR-ADV para la Certificación de Criterios Comunes IEEE 2600.1**

Caja del Lector de Tarjetas IC A1

Opciones de accesibilidad

Software para la Operación Remota B1

Kit de Etiquetas Braille F1

Manija de Accesibilidad del ADF A1

* UFR II, PCL 5e/6 y Adobe PostScript 3 son estándares.

** Consulte la disponibilidad con su distribuidor.

Nota: Para ver más opciones y especificaciones, refiérase al reverso.

Unidad Principal

Panel de operación: Pantalla TFT a todo color WVGA de 7"

Memoria

Estándar: 1.5 GB de RAM
Máximo: 1.5 GB de RAM

Unidad de Disco Duro

Estándar: 80 GB
Máximo: 80 GB

Conexión de interfaz de red

Estándar: Ethernet 10 Base-T/100 Base-TX/1000 Base-T

Otras interfaces

Estándar: USB 2.0 x3 (Anfitrión), USB 2.0 (Dispositivo)
Opcional: Wireless LAN (IEEE802.1x por medio de un adaptador de otro fabricante)†

Velocidad de copiado/impresión (B y N, Carta)

500iF/500i: Hasta 52/52 ppm
400iF/400i: Hasta 42/42 ppm

Tiempo de salida de la primera copia (Carta)

5 segundos o menos

Fuentes de papel (Bond de 20 lb)

Estándar: Casete de papel de 550 hojas
Alimentador Manual Múltiple de 100 hojas
Máximo: 2,300 hojas

Capacidad de salida de papel (Bond de 20 lb)

Estándar: 250 hojas
Máximo: 500 Hojas (con el Finalizador Engrapador R1)

Tamaños de salida del papel

Casete 1 Legal, Carta, Mediacarta, Executive, Tamaño (estándar)/2/3/4 Personalizado (de 5 1/2" x 8 1/4" a 8 1/2" x 14" [de 139.7 mm x 210 mm a 216 mm x 355.6 mm]), y Sobres (COM10, Monarch, DL, ISO-C5)*

Alimentador Manual Múltiple: Legal, Carta, Mediacarta, Executive, Tamaño Personalizado (de 3 7/8" x 5 1/2" a 8 1/2" x 14" [de 99 mm x 139.7 mm a 216 mm x 355.6 mm]), y Sobres (COM10, Monarch, DL, ISO-C5)

Otras opciones: Accesorio para Alimentación de Sobres (COM10, Monarch, DL, ISO-C5)*

Pesos de papel aceptables

Casete 1 Bond de 17 lb a 28 lb (de 64 a 105 g/m²) (estándar)/2/3/4:

Alimentador Manual Múltiple: Bond de 17 lb a 34 lb (de 64 a 128 g/m²)

Tiempo de calentamiento

Desde la energización: 34 segundos o menos
Desde el Modo Dormir: 10 segundos o menos
Modo de Inicio Rápido: aprox. 7 segundos o menos**

Requisitos de energía/enchufe

500iF/400iF: 120V AC, 60Hz, 10.5A / NEMA 5-15
500i/400i: 230V AC, 50/60 Hz, 5.0 A / CEE 7/7

Dimensiones (Al. x An. x Pr.)

24 7/8" x 22 1/8" x 22 3/8" (633 mm x 560 mm x 567 mm)

Espacio de instalación (An. x Pr.)

Sin el Finalizador Engrapador R1: 34 3/4" x 40 7/8" (881 mm x 1035 mm)
Con el Finalizador Engrapador R1: 50 1/4" x 40 7/8" (1276 mm x 1035 mm)

Peso

Aproximadamente 107 lb (48.7 kg)***

Tóner (Rendimiento estimado con una cobertura del 5%)

15,200 imágenes

Unidad Lectora de Imágenes

Resolución de escaneo

Hasta 600 x 600 ppp

Tamaño máximo del original

Legal (8 1/2" x 14")

Alimentador de Documentos

Método de escaneo

Alimentador Automático de Documentos Bilaterales

Originales aceptables

Tamaño de papel: Legal, Carta, Mediacarta

Velocidad de escaneo (B y N/Color; Carta)

Unilateral: 52 ipm (600 ppp)/52 ipm (300 ppp)
Bilateral: 33 ipm (600 ppp)/33 ipm (300 ppp)

Capacidad de papel (Bond de 20 lb)

100 hojas

Especificaciones de Impresión

Resolución del mecanismo: 1200 x 1200 ppp

Compatibilidad con PDL

Estándar: UFR II, PCL 5e/6, Adobe® PostScript® 3™

Sistemas operativos compatibles con el software controlador de impresión

UFR II, PCL 5e/6, Adobe PS 3: Windows® (XP/Vista™/7/8), Windows Server (2003/2008/2008 R2/SBS 2011/2012), Windows Terminal Servers, Microsoft Clustering Server, Citrix (Presentation Server, XenApp, XenDesktop), Macintosh® (OS X 10.5.8 o posterior, UFR II y PS3 solamente), VMware, SAP (PCL y PS3 solamente)

Compatibilidad con la Impresión Directa

Estándar: TIFF, JPEG, PDF, EPS[▲]
Opcional: XPS^{▲▲}

Especificaciones de Universal Send

Método de envío

Correo Electrónico, I-Fax, Servidor de Archivos (FTP, SMB, WebDAV), Fax Super G3 (Opcional para 230 V)

Protocolo de comunicación

Archivo: FTP (TCP/IP), SMB (TCP/IP), WebDAV
Correo: SMTP, POP3, I-FAX (Simple, Completo)
electrónico/I-Fax:

Formato de archivo

Estándar: TIFF, JPEG, PDF, PDF (Compacto), PDF (Aplicar Política), PDF (Optimizar para Web), PDF/XPS (OCR) para 120 V, PDF/A-1b, XPS, XPS (Compacto), OOXXML (OCR) (.pptx) para 120 V

Opcional: PDF (Trazado y Alisamiento), PDF (Encriptado), PDF/XPS (Firma Digital), PDF/XPS (OCR) para 230 V, OOXXML (OCR) (.pptx) para 230 V

Especificaciones de Fax

Cantidad de líneas de conexión

Estándar: Línea 1 para 120 V
Opcional: Línea 2 para 120 V / Línea 1 y 2 para 230 V

Velocidad del módem

Súper G3: 33.6 Kbps
G3: 14.4 Kbps

Método de compresión: MH, MR, MMR, JBIG

Tamaño de envío o registro: De Mediacarta a Legal

Especificaciones de Almacenamiento

Buzón Avanzado

Almacenar en el Buzón Avanzado Remoto^{▲▲▲}: Compatible
Imprimir/Ver desde el Buzón Avanzado Remoto^{▲▲▲}: Compatible

Medios de memoria

Estándar: Memoria USB

Especificaciones de Seguridad

Estándar

Administración de la ID de Departamento, Acceso Único H, Sistema de Administración de Acceso (Conexión a Nivel de Dispositivo y a Nivel de Función)††, Impresión Segura, Módulo de Plataforma Confiable, IPv6, Características de Restricción (Restricción de la Función de Envío, Restricción de Dirección Nueva en la Libreta de Direcciones), Comunicación SSL Encriptada, SNMPv1/v3, Filtro de Dirección MAC/IP, Autenticación SMTP, Autenticación POP antes de SMTP, HDD, Inicialización de la HDD (hasta 9x), Borrado de la HDD (hasta 3x), Bloqueo de la HDD, IPsec, Integración con Adobe LiveCycle® Rights Management ES 2.5.

* Solo se puede instalar en el Casete 2.

** Si la opción "Quick Startup Settings for Main Power" (Configuraciones de Inicio Rápido para la Energía Principal) está activada, toma siete segundos para poder usar las teclas de la pantalla de panel táctil después de activar la energía principal.

*** Incluye los consumibles con excepción del tóner.

▲ EPS solo se puede imprimir directamente desde la Interfaz Remota de Usuario.

▲▲ El formato XPS no se puede imprimir directamente desde el Software de Acceso a Web.

▲▲▲ Requiere un dispositivo imageRUNNER ADVANCE con Buzón Avanzado.

† No está disponible al momento del lanzamiento.

†† Estándar en los modelos de 120 V; opcional en los modelos de 230 V.



www.cla.canon.com

Canon Latin America, Inc.
One Canon Park
Melville, NY 11747

Como Socio ENERGY STAR®, Canon U.S.A., Inc. ha determinado que estos productos cumplen con los lineamientos de ENERGY STAR para el consumo eficiente de energía. ENERGY STAR y la marca ENERGY STAR son marcas registradas en los Estados Unidos de América. Canon, imageRUNNER, MEAP y el logotipo de GENUINE son marcas registradas de Canon Inc. en los Estados Unidos de América y también pueden ser marcas registradas o marcas de fábrica en otros países. imageWARE es una marca registrada de Canon U.S.A., Inc. en los Estados Unidos de América y es una marca de fábrica de Canon Inc. en otros países. Todos los demás nombres de productos y marcas a los cuales se hace referencia son marcas de fábrica de sus respectivos propietarios. Las especificaciones y la disponibilidad podrían cambiar sin previo aviso. Los productos no se fabrican para su uso en espacios al aire libre, tal representación es solo para propósitos artísticos. Los productos se muestran con accesorios opcionales. Es posible que algunas opciones no estén disponibles en este momento; consulte la disponibilidad. Todas las imágenes de las impresiones son simuladas. Canon U.S.A. no brinda asistencia ni consultoría jurídica, incluyendo sin limitaciones las leyes Sarbanes Oxley, HIPAA, GLBA, Check 21 o la Ley Patriótica de los Estados Unidos de América. Cada cliente debe tener su propio asesor jurídico capacitado para determinar la conveniencia de una solución en particular en cuanto al cumplimiento de las leyes y regulaciones establecidas.

©2013 Canon U.S.A., Inc. Todos los derechos reservados.

0177W699