

Especificaciones del producto

Unidad principal

Panel de operación
Pantalla táctil LCD en blanco y negro QVGA de 5,7"

Memoria
Estándar/
máxima: 512 MB de RAM

Conexión de interfaz de red
Ethernet 10/100Base-TX

Otras interfaces
Estándar: USB 2.0 (Anfitrión) x 1,
USB 2.0 (Dispositivo) x 1

Velocidad de copiado/impresión (B/N; Carta)
1750/1750i/1750iF: Hasta 52 ppm
1740/1740i/1740iF: Hasta 42 ppm
1730/1730i/1730iF: Hasta 32 ppm

Tiempo de entrega de la primera copia (Carta)
5.0 segundos

Fuentes de papel (Bond de 20 lb)
Estándar: Casete de papel para 550 hojas
Alimentador manual múltiple para 100 hojas
Opcional: Alimentador del casete de papel para 550 hojas (hasta tres)
Máximo: 2,300 hojas

Tamaños de papel para la salida
Casete 1/3/4: Legal, Carta, Mediacarta, Executive
Casete 2: Legal, Carta, Mediacarta, Executive, Sobres (COM 10 Núm. 10/Monarch/DL/ISO-B5/ISO-C5)^{1,2}
Alimentador manual: Legal, Carta, Mediacarta, Executive, Sobres (COM10 No.10/Monarch/DL/ISO-B5/ISO-C5), Tamaño Personalizado [3 15/16" a 8 1/2" x 5 9/16" a 14 1/8" (99 mm a 216 mm x 140 mm a 356 mm)]

Peso de papel aceptable
Casetes: Bond de 17 lb a 28 lb (de 64 a 105 g/m²)
Alimentador manual: Bond de 17 lb a 34 lb (de 64 a 128 g/m²)

Función bilateral
Tamaño de papel: Función bilateral automática sin bandeja estándar (Mediacarta a Legal)

Peso del papel: Bond de 17 lb a 28 lb (de 64 a 105 g/m²)

Tiempo de calentamiento
Desde la energización: 30 segundos o menos
Desde el Modo Dormir: 10 segundos o menos

Requisitos de energía
1750/1750iF: 120 V AC, 60 Hz, 9.3 A
1750i: 220-240 V AC, 50/60 Hz, 5.0 A
1740/1740iF: 120 V AC, 60 Hz, 6.9 A
1740i: 220-240 V AC, 50/60 Hz, 5.0 A
1730/1730iF: 120 V AC, 60 Hz, 6.2 A
1730i: 220-240 V AC, 50/60 Hz, 5.0 A

Enchufe
120 V - NEMA 5-15P/230 V - Tipo SE

Consumo de energía
Máximo: 1.5 kW o menos; Modo Dormir: 1 W

Dimensiones (Al. x An. x Pr.)
24 7/8" x 22 1/8" x 19 3/4"
(633 mm x 560 mm x 500 mm)

Espacio de instalación (An. x Pr.)
37 1/8" x 37 3/4" (941 mm x 960 mm) (sin equipo opcional instalado)
50 1/4" x 37 3/4" (1276 mm x 960 mm) (con el Finalizador Engrapador H1 opcional instalado)

Peso
Aproximadamente 97.7 lb (44.3 kg)**

Tóner (Rendimiento estimado de tóner)
15,100 imágenes a una cobertura del 6%

Alimentador de documentos

Método de escaneo
Alimentador automático de documentos bilaterales

Originales aceptables
Tamaños de papel: Carta, Mediacarta R, Legal

Peso del papel: Originales en B/N: Bond de 13 lb a 34 lb (de 50 a 128 g/m²)
Originales en color: Bond de 17 lb a 34 lb (de 64 a 128 g/m²)

Velocidad de escaneo (B y N/Color; Carta)
Unilateral: 1750/1750i/1750iF: 52/52 ipm (300 ppp)
1740/1740i/1740iF: 52/52 ipm (300 ppp)
1730/1730i/1730iF: 32/32 ipm (300 ppp)

Capacidad de papel (Bond de 20 lb)
100 hojas

Especificaciones de impresión

Resolución del mecanismo
1200 x 1200 ppp (Máximo)

Memoria
Estándar: 512 MB de RAM
Opcional: 512 MB de RAM

Compatibilidad con los PDL
Estándar: UFR II LT
Opcional: PCL 5e/6, Emulación de PostScript 3 (estándar en los modelos "iF")

Sistemas operativos compatibles con el software controlador de impresión

UFR II LT, Emulación de PostScript 3: Windows® (XP/Windows Vista*/Windows 7/Server 2003/Server 2008/Server 2008 R2, Small Business Server 2011), Windows Terminal Servers (Windows 2000/Server 2003/Server 2008/Server 2008 R2), Small Business Server 2011, Microsoft® Failover Cluster (Windows 2000 Server/Server 2003/Server 2008 R2/Server 2008/Server 2008 R2), Citrix (Presentation Server 4.5, XenApp 5.0/6.0, XenDesktop 2.0/2.1/3.0/4.0/5.0), Macintosh® (OS X 10.4.9 o posterior), VMware (vSphere 4), SAP (solo UFR II LT)

PCL 5c/6: Windows (XP/Windows Vista*/Windows 7/Server 2003/Server 2008/Server 2008 R2, Small Business Server 2011), Windows Terminal Servers (Windows 2000/Server 2003/Server 2008/Server 2008 R2), Microsoft® Failover Cluster (Windows 2000 Server/Server 2003/Server 2008 R2/Server 2008/Server 2008 R2), Citrix (Presentation Server 4.5, XenApp 5.0/6.0, XenDesktop 2.0/2.1/3.0/4.0/5.0), VMware (vSphere 4), SAP

Especificaciones del envío en color

Método de envío
Correo electrónico, I-Fax, Servidor de archivo (FTP, SMB), Fax Super G3 (Fax estándar en los modelos "iF", opcional para los modelos Base)

Modo de color
Color, B/N

Resolución de escaneo (ppp)
B y N: 600 x 600, 400 x 400, 300 x 300, 200 x 400, 200 x 200, 200 x 100, 150 x 150, 100 x 100

Color: 300 x 300, 200 x 200, 150 x 150, 100 x 100

Protocolo de comunicación

Archivo: FTP (TCP/IP), SMB (TCP/IP)
Correo electr./ I-Fax: SMTP, POP3, I-Fax (Unilateral)

Formatos de archivo
TIFF, JPEG, PDF, PDF (Compacto), PDF (OCR)***, PDF (Compacto + OCR)**

Formato de datos para I-Fax
TIFF (MH)

Especificaciones de fax (Estándar en los modelos "iF", opcional para los modelos Base)

Cantidad de líneas de conexión
1 (Máxima)

Velocidad del módem
Super G3: 33.6 Kbps
G3: 14.4 Kbps

Método de compresión
MH, MR, MMR, JBIG

Tamaño de envío/registro
Legal, Carta, Mediacarta

Especificaciones de seguridad

Administración de ID de Departamento, Administración de ID de Usuario, IPv6, Características de Restricción (Restricción de las Direcciones Nuevas en la Libreta de Direcciones, Contraseña de la Libreta de Direcciones, Permitir la Transmisión del Software Controlador de Fax, Restricción de Reintento de Llamada, Confirmación de los Números de Fax Introducidos, Restricción de Difusión Secuencial, Restricción de Interfaz USB), Bloqueo de Memoria, Filtro de la Dirección MAC/IP, Autenticación SMTP, Autenticación POP antes que SMTP, IEEE802.1x, Característica de Autenticación para la Operación de Envío (AuSend), Impresión Segura sin Servidor uniFLOW®, Impresión Segura**

Otros accesorios opcionales

• Cable de Interfaz de Control de Copiado A1ⁱⁱⁱ

¹ Se requiere el Casete para Sobres D1 opcional.

² Se instala en el segundo casete de papel y requiere el Módulo de Casete Y1 opcional.

³ No incluye los cartuchos de tóner.

⁴ Se requiere el Kit de PDF que Permite la Búsqueda para Color Send E1 para los modelos Base.

⁵ Opción disponible.

⁶ Verifique con su Distribuidor Autorizado de Canon para conocer la disponibilidad.

⁷ El Lector de Tarjetas de Copiado F1 y el Cable de Interfaz de Control de Copiado A1 no se pueden instalar al mismo tiempo.

ⁱⁱⁱ El Cable de Interfaz de Control de Copiado A1, el Kit de Interfaz de 3 Puertos de Aplicación USB y MiCard v2 HID Prox para uniFLOW SSP no se pueden instalar cuando está instalado el Lector de Tarjetas de Copiado F1.

NOTA: Refiérase a la pág. 7 para conocer más accesorios opcionales.

Canon
image*ANYWARE*

www.cla.canon.com

Canon Latin America, Inc.
703 Waterford Way
Suite 400
Miami, FL 33126

Como Socio de ENERGY STAR®, Canon U.S.A., Inc. ha determinado que estos productos cumplen con los lineamientos de ENERGY STAR en cuanto al uso eficiente de la energía. ENERGY STAR y la marca ENERGY STAR son marcas registradas de EE.UU. Canon, imageRUNNER y el logotipo GENUINE son marcas registradas de Canon Inc. en los EE.UU. y también pueden ser marcas registradas o marcas de fábrica en otros países. imageWARE es una marca de fábrica de Canon U.S.A., Inc. en los EE.UU. y es una marca de fábrica de Canon Inc. en ciertos países. imageANYWARE es una marca de fábrica de Canon. Todos los otros productos y las marcas a las cuales se hace referencia son marcas de fábrica de sus respectivos propietarios y se reconocen en este documento. Es posible que algunas opciones no estén disponibles en este momento; por favor, verifique la disponibilidad. Las especificaciones y la disponibilidad podrían cambiar sin previo aviso. Todas las imágenes impresas son simuladas.
©2011 Canon U.S.A., Inc. Todos los derechos reservados.



Canon

imageRUNNER
1750/1750i/1750iF
1740/1740i/1740iF
1730/1730i/1730iF

Varias funciones

Diseño ultra compacto

Impresora en blanco y negro

Escaneo en color

Lista para administrar los servicios
de impresión


SOLUCIONES PARA LA OFICINA





Rápido vistazo





imageRUNNER
1750/1750i/1750iF
1740/1740i/1740iF
1730/1730i/1730iF

 Copiado/Impresión/Envío/Fax

 Hasta 8 1/2" x 14"

 Hasta 1200 ppp x 1200 ppp

 Blanco y negro

 Escaneo en color

Rendimiento poderoso

- > Arquitectura poderosa del sistema imageCHIP Lite
- > 512 MB de RAM
- > USB 2.0 High Speed e Ethernet estándar

Velocidad impresionante

- > Impresión de hasta 52/42/32 ppm (B/N; Carta)
- > Escaneo de hasta 52/52/32 ipm a 300 ppp (B/N, Color)

Manejo de papel sobresaliente

- > Alim. de documentos de 100 hojas estándar
- > Casete de 550 hojas estándar con la detección automática de tamaño de papel
- > Bandeja del alimentador manual múltiple de 100 hojas
- > Casete de alimentación de sobres opcional
- > Capac. de papel de hasta 2,300 hojas como máximo

Acabado conveniente

- > Finalizador engrapador compacto opcional con engrapado en esquina para 50 hojas
- > Capacidad de salida de 250 hojas estándar
- > Capacidad máxima de salida de 500 hojas

Características sofisticadas

- > Pantalla táctil ajustable en blanco y negro QVGA de 5.7"
- > Autenticación estándar en la operación de envío (AuSend)
- > Opciones de tarjeta de proximidad e impresión segura sin servidor
- > Escaneo hacia USB/impresión desde el dispositivo USB
- > Compatibilidad con Teclado USB
- > Instalación y mantenimiento simplificado

Especificaciones

	imageRUNNER 1750iF/1740iF/1730iF	imageRUNNER 1750/1750i/1740/1740i/1730/1730i
Impresión	Estándar: UFR II LT, PCL 5e/6 Emulación de PostScript® 3™	Estándar: UFR II LT Opcional: PCL 5e/6 Emulación de PostScript 3
Envío en color	Estándar	Estándar
PDF que Permite la Búsqueda	Estándar	Opcional: Kit de PDF que Permite la Búsqueda para Color Send E1
Fax	Estándar	Opcional: Una línea

imageRUNNER 1750/1750i/1750iF/1740/1740i/1740iF/1730/1730i/1730iF

Una manera confiable para lograr una alta velocidad en los flujos de trabajo de documentos.

Productividad sofisticada y ultra compacta, fácil de administrar.

Instalación de los equipos

Diseñada para satisfacer las necesidades de los grupos de trabajo empresariales y de los negocios de tamaño pequeño a mediano, la Serie imageRUNNER 1700 es la solución multifuncional ideal para la instalación de equipos individuales y de grupos de equipos. Los administradores de IT valorarán la facilidad para administrar sus sistemas de MFP con la serie de herramientas de Canon, todas diseñadas para automatizar las operaciones. Las oficinas remotas y las empresas con grandes implementaciones que requieren una herramienta compacta y poderosa para la producción de documentos, apreciarán lo que se puede lograr en la calidad, la confiabilidad, la facilidad de uso y, sobre todo, en la capacidad de dirección con la coherencia empresarial.

Un enfoque balanceado

La Serie imageRUNNER 1700 ofrece el balance adecuado de rendimiento, productividad y bajos costos en la operación de varias configuraciones que cumplen con sus requisitos y con su presupuesto, de varias formas. Los usuarios finales apreciarán las salidas rápidas y de alta calidad, el escaneo en color, la impresión segura, el envío y las funciones de acabado disponibles. Los dueños de los negocios disfrutarán del aumento en la productividad facilitado por los software controladores, las herramientas y por las interfaces automatizadas de Canon; así como la facilidad de usarlos todos.

Rendimiento confiable

La Serie imageRUNNER 1700 brinda una productividad lista para usarse, para lograr velocidades rápidas de salida y un escaneo "empujado" en color que se puede restringir a los usuarios autorizados. Todos los sistemas se han diseñado para durar, con un mantenimiento considerablemente menor, lo que significa menos interrupciones empresariales. Los componentes de larga duración, la amplia capacidad de papel y las partes consumibles de alto rendimiento aumentan considerablemente el tiempo productivo del sistema para que usted pueda enfocarse en su trabajo, en vez de tener que atender el dispositivo MFP.

Pequeña en tamaño, grande en productividad

Las grandes capacidades en un tamaño ultra compacto ayudan a hacer que la Serie imageRUNNER 1700 sea una opción ideal para las oficinas pequeñas, las áreas de recepción, las ubicaciones remotas y para los grupos de usuarios corporativos que no requieren una salida en tamaño 11" x 17". Los usuarios y los administradores lograrán por igual una mayor productividad mediante las herramientas de administración y los software controladores de impresión para escritorio comunes de Canon que detectan automáticamente las características disponibles de cada sistema. Las innovaciones en el diseño del mecanismo de impresión, la alimentación de documentos y el acabado interno significan que usted también ahorrará un espacio valioso y, a la vez, dará rienda suelta a la productividad de los flujos de trabajo, de una forma que anteriormente estaba fuera de alcance.

Haga más con menos

Disminuya los costos de IT y reduzca la carga de la administración de sus sistemas con las poderosas herramientas de administración centralizada y con los utilitarios de acceso remoto de Canon. Ya sea que sus sistemas se auto administren o se integren con una infraestructura de servicios de impresión administrada, la Serie imageRUNNER 1700 es una opción ideal. Al igual que todos los sistemas imageRUNNER, esta Serie puede emitir automáticamente el estado y advertencias de mantenimiento a destinos internos o reducir aun más sus gastos generales con advertencias automáticas enviadas a su Distribuidor Autorizado de Canon. Los administradores pueden configurar y supervisar fácilmente el estado del dispositivo en tiempo real para cualquier cantidad de dispositivos MFP de Canon en toda la empresa y en ubicaciones remotas al distribuir las fijaciones del sistema, mantener los privilegios de seguridad y controlar el uso.

Aun más ecológica

El compromiso de Canon de proteger y cuidar el medioambiente es más fuerte que nunca. Todos los nuevos sistemas imageRUNNER incorporan tecnologías ecológicamente responsables que conservan aun más la energía y los recursos, reducen las emisiones de CO₂ y ayudan a evitar la contaminación en todo el ciclo de vida del producto.

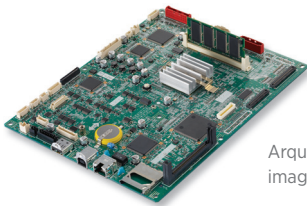


RENDIMIENTO SENCILLO

Obtenga las características que usted necesita, sin sacrificar su valioso espacio ni su presupuesto.

Compacta pero poderosa

Construida sobre una sofisticada y eficiente plataforma imageCHIP Lite, la Serie imageRUNNER 1700 incluye una amplia memoria RAM, Ethernet integrada y conectividad USB 2.0 para escanear hacia los medios de memoria e imprimir desde ellos; además, compatibilidad disponible con la autenticación basada en tarjeta. La Serie también proporciona el rendimiento probado de Canon para el control simultáneo de los trabajos de impresión, copiado, escaneo, fax y envío.



Arquitectura de Sistema imageCHIP Lite

La Serie imageRUNNER 1700 acepta velocidades rápidas de salida, un casete de papel para 550 hojas estándar que puede detectar automáticamente el tamaño de papel, una bandeja del alimentador manual múltiple de 100 hojas para materiales adicionales y opciones para una capacidad de papel de hasta 2,300 hojas. Para obtener un manejo de papel más avanzado sin sacrificar el espacio adicional, el finalizador compacto opcional produce documentos engrapados rápida y automáticamente para ahorrarle tiempo al crear impresiones y copias profesionales. Lo bueno realmente viene en empaques pequeños.

Interfaz intuitiva

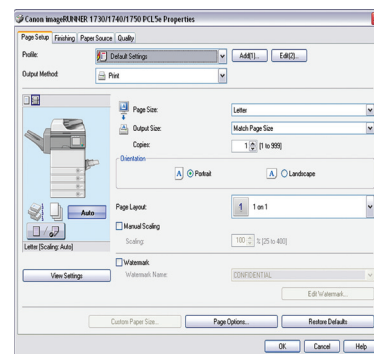
La Serie imageRUNNER 1700 orgullosamente presenta una pantalla táctil LCD grande monocromática de alto contraste de 5.7" para lograr una mejor facilidad de uso, una característica exclusiva en su clase. El ángulo de visión del panel táctil se puede ajustar fácilmente, de modo que hasta los usuarios con problemas de movilidad puedan tener un acceso rápido a todas las funcionalidades. Desde el primer toque, los usuarios apreciarán su facilidad de operación y la velocidad de respuesta, mientras que los propietarios de los negocios apreciarán el aumento de la productividad de los colaboradores.



Pantalla Articulada
Pantalla totalmente ajustable que se adapta a todos los usuarios y alturas.

Opciones de impresión flexibles

La Serie imageRUNNER 1700 puede crear documentos nítidos con una claridad verdadera de 1200 ppp. Todos los sistemas incluyen compatibilidad con la tecnología de impresión innovadora UFR II LT de Canon para lograr salidas rápidas y confiables. La compatibilidad con PCL 5e/6 y la Emulación de PostScript 3 es estándar en los modelos "iF" y opcional en los modelos Base para las estaciones de trabajo Windows® y Macintosh®. El software controlador de impresión intuitivo de Canon también es inteligente, ya que puede reconocer las capacidades de cada sistema y proporcionarles a los usuarios solamente las opciones disponibles. La Serie también acepta la impresión desde los entornos Citrix® y SAP® para brindar compatibilidad con los flujos de trabajo de los negocios*.



Interfaz de usuario del software controlador de impresión

Escaneo en color de alta calidad

Para las copias y los escaneos diarios, los usuarios pueden escanear páginas individuales en el vidrio de originales o manejar rápidamente una pila de originales unilaterales o bilaterales con el uso del Alimentador Automático de Documentos Bilaterales estándar para 100 hojas. La unidad de escaneo en color utiliza un lector compacto y liviano de alta precisión que realiza reproducciones nítidas y claras.



DADF
El DADF estándar escanea rápidamente hasta 100 hojas en blanco y negro o en color.

* Verifique la disponibilidad del tipo de dispositivo con SAP.

Distribución de documentos

Aumente su productividad con las capacidades de envío en color estándar que permiten que su dispositivo de la Serie imageRUNNER 1700 distribuya electrónicamente los documentos y los almacene en un medio extraíble. Los sistemas aceptan formatos populares, incluyendo TIFF, JPEG, PDF, PDF de Alta Compresión y PDF que Permite la Búsqueda*.

Envío. Distribuya fácilmente los documentos hacia destinos de correo electrónico, fax, I-fax, SMB y FTP; facilite aun más la entrega hacia las aplicaciones y sistemas de administración de documentos con el toque de un botón. Para lograr un nivel de protección adicional contra la fuga de datos, la característica AuSend estándar se puede habilitar para solicitarles a los usuarios sus credenciales antes de acceder a la pantalla de Envío.

Fax. ¿Tiene poco espacio en la oficina, pero aun necesita enviar documentos por fax? Consolide sus necesidades de fax con sus tecnologías de impresión, copiado y escaneo para ahorrar en espacio y costos operativos. Canon atiende sus necesidades con la capacidad de fax disponible que es estándar en los modelos "iF" y opcional en los modelos Base. Usted hasta puede enviar y recibir mensajes de fax sin papel en su computadora en red, con lo cual ahorra tiempo y costos de papel.

Compatibilidad con USB. Los sistemas también son más que impresoras tradicionales, ya que son compatibles con dispositivos USB, tales como medios de memoria, lectores de tarjetas de autenticación y teclados opcionales. Cada sistema incluye un puerto USB de manera estándar o usted puede conectar hasta tres dispositivos con el uso de un puerto USB opcional.

Alta confiabilidad

Las oficinas remotas necesitan equipo confiable, ya que es posible que los profesionales de soporte no tengan fácil acceso a ellas mediante la instalación. De igual forma, las oficinas más grandes están tratando de recortar costos y de reducir la carga del personal de IT. La Serie imageRUNNER 1700 permite que las organizaciones de cualquier tamaño y tipo consoliden fácilmente los sistemas para lograr un mantenimiento y administración más fáciles mediante las capacidades de administración remota y los componentes altamente duraderos.

Partes consumibles de larga vida

La Serie imageRUNNER 1700 brinda un costo total de propiedad más bajo mediante el tóner y el tambor de procesamiento de imágenes de alto rendimiento, los cuales están diseñados específicamente para brindar una operación continua más prolongada. La tecnología de tambor de larga vida de Canon también le brinda a usted un mayor tiempo productivo, mayor productividad y copias e impresiones de mejor calidad. Con un diseño de tambor y de tóner separados, en lugar de un solo cartucho, usted solo reemplaza la parte necesaria, lo que reduce los costos y el impacto medioambiental.

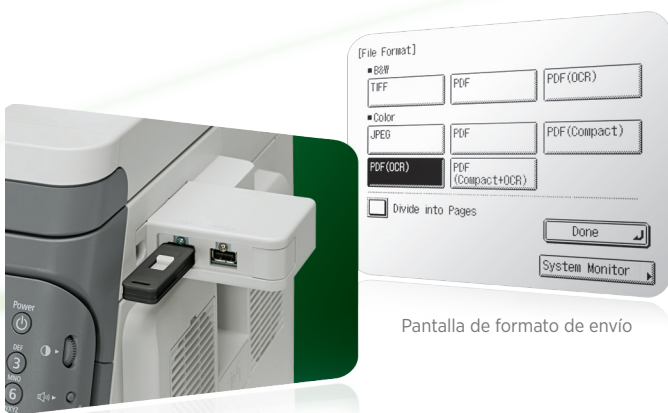


Acceso de carga frontal a las partes consumibles

Características de expansión

Las metas y los requisitos organizativos cambian con el tiempo, razón por la cual la Serie imageRUNNER 1700 se diseñó para proporcionar un recorrido de actualización más fácil para obtener las características mejoradas. En vez de quedarse con un sistema que solamente resulta bueno para el momento actual, Canon permite el crecimiento al habilitar nuevas capacidades de hardware y software que se pueden instalar rápidamente a medida que crecen sus necesidades.

* La característica de PDF que Permite la Búsqueda es estándar en los modelos "iF" y opcional en los modelos Base.



Puerto USB opcional

Pantalla de formato de envío

DISTRIBUYA SUS RECURSOS ATINADAMENTE

La administración automatizada ahorra tiempo valioso. Las tecnologías avanzadas conservan el medioambiente.

Control centralizado

Ya sea que esté administrando un sistema imageRUNNER o un grupo completo de equipos, Canon lo puede facilitar. Los usuarios y los administradores pueden acceder al sistema de forma segura en la red mediante un navegador estándar de Web a través de la RUI. Se pueden administrar con eficiencia grandes cantidades de sistemas imageRUNNER mediante la aplicación complementaria, basada en Web, imageWARE Enterprise Management Console. Independientemente del método, los administradores pueden ver el uso y el estado del sistema y de los consumibles; además, pueden ajustar las configuraciones desde la red según sea necesario. El software controlador Genérico PCL6 de Canon también simplifica la administración, brindándoles a los administradores de IT un solo software controlador que es compatible con varios sistemas de Canon para ayudar a reducir los costos de las operaciones de IT.

Name	Location	Status	Type	IP Address
EDR1100	201	●	Canon C1002 P	10.04.128.102
CR95-82-eqm	7044	●	#-40V CR95P	10.04.128.171
#-40VCR95	3391-201	●	#-40V CR95P	10.04.128.47

Impresión Segura sin Servidor uniFLOW

Autenticación y seguridad mejorada

Es importante proteger todos los dispositivos conectados en la red. Canon brinda la capacidad para permitir el acceso al sistema, así como a sus características de envío e impresiones, solo a los usuarios autorizados. Además, la Serie imageRUNNER 1700 puede realizar todas sus poderosas funciones sin una unidad de disco duro interna, eliminando así las preocupaciones acerca de los datos confidenciales retenidos en el MFP.

Los entornos que requieren una impresión "follow-me" (sígueme) o una impresión confidencial automatizada pueden escoger la característica de Impresión Segura Sin Servidor uniFLOW opcional, la cual retiene los trabajos en el escritorio hasta que el usuario se autentica en cualquier dispositivo configurado antes de la salida*. Para los entornos más sofisticados, una actualización sin problemas a uniFLOW v5.0** proporciona una solución basada en servidor para una cantidad ilimitada de dispositivos con características mejoradas y capacidades de autenticación.

La característica de Autenticación del Usuario para el Envío es estándar en todos los modelos en la Serie imageRUNNER 1700. La Autenticación del Usuario para el Envío es una aplicación integrada que proporciona la capacidad para restringir el uso de las funciones de Escaneo hacia Correo Electrónico, Escaneo hacia Fax y Escaneo hacia Archivo, a la vez que permite las operaciones misceláneas de copiado e impresión diarias sin afectar la productividad.

Conservación del Medioambiente

Como un líder en la industria en cuanto a la responsabilidad ambiental, Canon es un socio que le ayudará a lograr sus metas de conservación ambiental. La Serie imageRUNNER 1700 tiene una eficiencia extraordinaria en cuanto al consumo de energía, ya que usa aproximadamente 1 W de electricidad en el Modo Dormir y tiene un valor muy bajo de Consumo de Energía Típico. Aun así, la tecnología de Canon permite el calentamiento rápido a partir de este modo para combinar la alta productividad con el uso mínimo de energía. Con la compatibilidad estándar para la impresión bilateral, la impresión de N páginas por hoja y el modo de Ahorro de Tóner, estos sistemas pueden ahorrar fácilmente en los costos de las partes consumibles. Desde la fabricación responsable y el transporte inteligente hasta el uso reducido de energía y las partes consumibles de larga vida útil, Canon se ha dedicado a ser amigo tanto del medioambiente como de su presupuesto.



* La Impresión Segura sin Servidor uniFLOW incluye compatibilidad hasta para cinco dispositivos MFP, un total de 50 usuarios en una sola red secundaria y un máximo de 1,000 trabajos de impresión simultáneos.

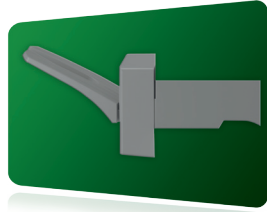
** uniFLOW v5.0 no está disponible al momento del lanzamiento.

Mejore su productividad con un conjunto de accesorios opcionales.

Opciones de acabado

Finalizador Engrapador H1

- Capacidad para 500 hojas
- Engrapado en la esquina de hasta 50 hojas



Opciones de conectividad

Tarjeta de Fax Super G3 AJ1*

Kit de Impresión PCL AL1*

Kit de Impresión PS AL1*

Kit de PDF que Permite la Búsqueda para Color Send E1*

Kit de Impresión de Código de Barras B1 N**

Kit de Interfaz de 3 Puertos de Aplicación USB B1**

Licencia para MFP Compactos para la Impresión Segura Sin Servidor uniFLOW***

Lector por Proximidad MiCard HID para uniFLOW SSP**



Opciones de alimentación de papel

Módulo de Casete Y1

- Capacidad de 550 hojas
- Bond de 17 lb a 28 lb
- Acepta hasta 8½" x 14"

Gabinete Tipo E (Pequeño)†

Gabinete Tipo F (Grande)**

Casete para Sobres D1***

- Capacidad para 50 sobres
- Acepta COM10 Núm. 10, Monarch, DL e ISO-B5 hasta ISO-C5



Accesibilidad y otras opciones

Manija de accesibilidad para el ADF A1

Kit de etiquetas Braille F1

Teclado USB (Cherry®)

Lector de Tarjetas de Copiado F1*



* Estándar en los modelos 1750iF/1740iF/1730iF.

** Requiere el Kit de Impresión PCL AL1.

*** Acepta hasta 50 usuarios de PC.

† Para usar con 3 ó 4 Casetes instalados. No se puede usar con el Gabinete Tipo F.

†† Para usar con 1 ó 2 Casetes instalados. No se puede usar con el Gabinete Tipo E.

††† Se instala en el segundo casete de papel opcional; se requiere el Módulo de Casete Y1 para usarlo.

‡ Requiere el Accesorio para el Lector de Tarjetas de Copiado C1.

‡‡ Lector de Tarjetas de Copiado F1, Kit de Interfaz de 3 Puertos de Aplicación USB B1 y MiCard HID

‡‡‡ El Lector por Proximidad para uniFLOW SSP no se puede instalar cuando está instalado el Lector de Tarjetas de Copiado F1.

Nota: Para ver más opciones y especificaciones, refiérase al reverso.